

RIPALTA 42 Profondo

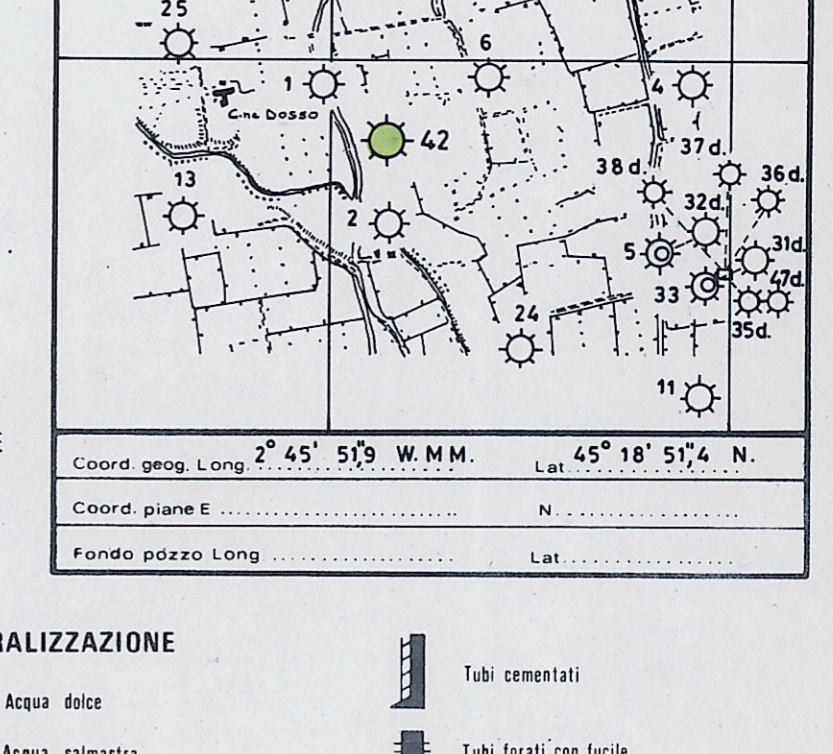
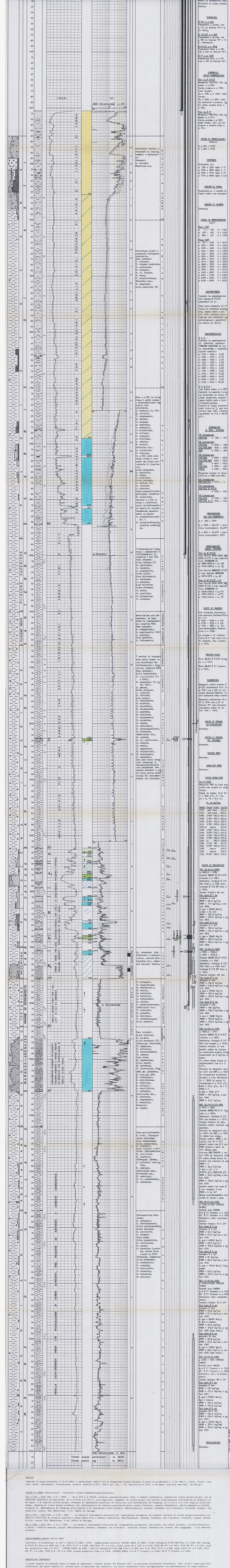


Table with columns: Disegno N°, Autore, Relazione finale, Rilasciato, Data, Firma. Includes project details like 'RIPALTA 42 Profondo' and 'Area ENI'.

Legend for geological symbols and codes. Categories include: ROCCE TERRESTRI (Clastic, Sedimentary, Metamorphic), ROCCE CARBONATATE (Carbonate), ROCCE IGNEE E METAMORFICHE (Igneous and Metamorphic), STRUTTURE SEDEIMENTARIE E DIAGENETICHE (Sedimentary and Diagenetic Structures), PARTICELLE E FOSSILI (Particles and Fossils), TIPI DI POROSITA' (Types of Porosity), SIMBOLI VARI (Various Symbols), MINERALIZZAZIONE (Mineralization), and MANIFESTAZIONI DURANTE LA PERFORAZIONE (Manifestations during Drilling).



ANALISI: Campione di acqua prelevato il 29.01.1984, a testa pozzo, dopo 5 ore di erogazione (acqua) durante la prova di produzione n. 3 (a 1608.5 + 1610). Colore: incolore. Odore: idrocarburi. Fluorescenza: assente. Densità a 20°C: 1020.7 g/cm<sup>3</sup>. Resistività a 20°C: 0.26 ohm/m. Salinità con NaCl: 28.238 g/l.

CAROTI DI FONDO (Descrizione): Prelevate a scopo sedimentologico/minerario. 11 m - 1218 (Sec. n. 8 - 1980) ... 21 m - 1727 - 1743 (Sec. n. 5 - 8 - 980) ... 31 m - 1866 - 1872 (Sec. n. 1 - 5 - 976) ...

COMPLETAMENTO DOPIO (06.02.1984) Intervalli in produzione: n. 1329 + 1336.5 + 1605 + 1678. Composizione: STING LIMA (n. 1685 + 1678) tubings # 273/B VAM fino a n. 1299 ...

ANNOZZI MINERARI: Il pozzo Ripalta 42 Profondo aveva lo scopo di esplorare i terreni porosi del Miocene inf. in posizione strutturale favorevole. Tali livelli erano già stati interessati dal pozzo Ripalta 27, ubicato però in posizione non cuneale, che aveva riscontrato forti sovrappressioni con manifestazioni di acqua salata e gas.

ANNOZZI TECNICI: Il giorno 02.12.1983 con fondo pozzo a n. 1872 durante manovra di accensione (scoppio a n. 1830) il pozzo scoppia leggermente dalle ante e dall'intercapedine. ...

ANNOZZI TECNICI: Il giorno 27.12.1983 durante l'aspirazione dei tappi di chiusura mineraria, dopo aver interrotto il tappo n. 2 (a n. 1972) in manovra d'extrazione (scoppio a n. 2001) il pozzo incominciava a scattare dall'intercapedine. ...

ANNOZZI TECNICI: Il giorno 09.01.1984 dopo aver eseguito il tappo di chiusura mineraria n. 3 (a n. 1697 - 1699) le operazioni riprendevano regolarmente. Totale fango assorbito: m. 366.5.