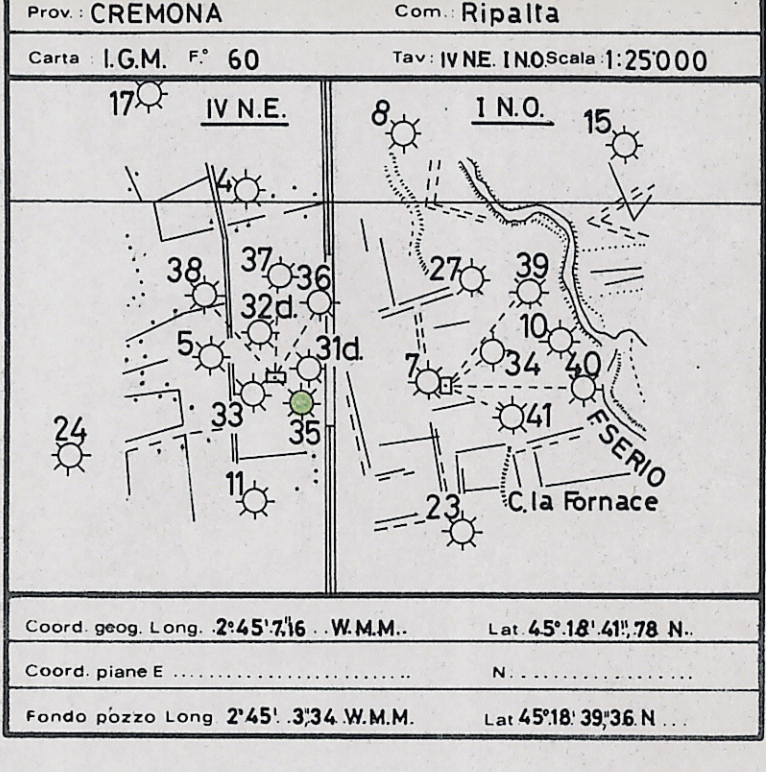


Area ENI

Diagramma N°	Aggiornato al	Allegato a	Firmato	Allegato N°
Scala	Data	Completato	Diagnosi	
1:1000	MARZO 1982	A. CONT.	F. PIACENTINI	



- ### ROCCHE TERRIGENE
- Elementi di breccia
 - Ciottoli
 - Sabbia grossolana
 - Sabbia fine
 - Sabbia quarzosa
 - Sabbia subilica
 - Sabbia litica
 - Sabbia subfeldspatica
 - Sabbia feldspatica
 - Silt
 - Argilla
 - Marna

- ### ROCCHE CARBONATICHE
- Calcare in generale
 - Mudstone
 - Wackestone
 - Packstone
 - Grainstone
 - Boudstone
 - Calcare dolomitico
 - Dolomia calcarea
 - Dolomia in generale
 - Dolomia media e grossa (> 62 µ)
 - Dolomia fine (< 62 µ)

- ### ROCCHE IGNEE E METAMORFICHE
- Roce intrusiva
 - Roce effusiva
 - Roce filoniana
 - Roce piroclastica
 - Roce metamorfiche

- ### STRUTTURE SEDIMENTARIE E DIAGENETICHE
- Stratificazione massiccia
 - Stratificazione decimetrica
 - Laminazioni parallele
 - Stratificazione incrociata
 - Strutture nodulari
 - Stromatoliti
 - Stratificazione
 - Stratificazione disturbata
 - Laminazioni convolute
 - Ripple marks
 - Fessure di evaporazione
 - Pressure solution
 - Struttura gozzata
 - Bidivese

- ### CEMENTI
- Cemento in generale
 - Cemento siliceo
 - Cemento carbonatico
 - Cemento calcico
 - Cemento dolomitico
 - Cemento solfitico
 - Cemento ferruginoso
 - Cemento siderico

- ### ALTRE ROCCE
- Gesso o anidrite
 - Sali di Na, K, Mg
 - Carbone in generale
 - Silice
 - Roce ferruginosa

- ### PARTICELLE E FOSSILI
- Intracristalli angolosi in generale
 - Intracristalli arrotondati in generale
 - Pelletti
 - Doliti
 - Oncoliti
 - Macrofossili in generale
 - Alghe
 - Braccio
 - Conchili
 - Conchili
 - Lamellibranchi
 - Rudiste
 - Macroforaminiferi
 - Microfossili in generale
 - Foraminiferi planctonici
 - Foraminiferi bentonici
 - Frammenti di fossili
 - Rudiste in frammenti
 - Radiolari
 - Spicole di Spugna
 - Diatradi

- ### TIPI DI POROSITA'
- PK Porosità chalk
 - PI Porosità intergranulare
 - PV Porosità vascolare
 - PC Porosità intercrastallina
 - PF Porosità per fratture
- ### SIMBOLI VARI
- JL Assorbimenti
 - Perdite di circolazione
 - Carote di fondo con parte recuperata
 - Carote di parete
 - F.I.T. - R.F.T.
 - Contatto tettonico
 - Discontinuità in generale
 - Fratture
 - Aziemi e iniezioni

- ### MINERALIZZAZIONE
- Acqua dolce
 - Acqua salmastro
 - Acqua salata
 - Tracce di gas
 - Gas
 - Acido solfidrico
 - Acido carbonico
 - Tracce di olio
 - Bromo
 - Acqua salata
 - Acqua dolce
 - Gas ed acqua salata
 - Tracce di gas e di olio
- ### MANIFESTAZIONI DURANTE LA PERFORAZIONE
- Tracce di gas
 - Acido solfidrico
 - Acido carbonico
 - Tracce di olio
 - Bromo
 - Acqua salata
 - Acqua dolce
 - Gas ed acqua salata
 - Tracce di gas e di olio

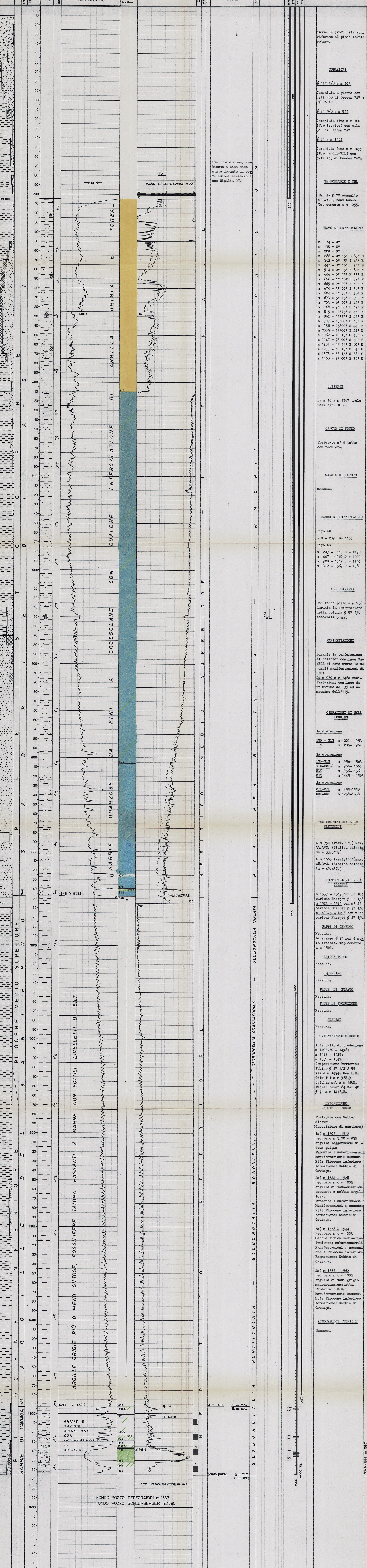
Impianto BETHLEHEM, M. 58
 Cantierista DELTA
 Profondità totale m. 1567, v. 1557/8

Inizio perforazione 12-6-1981
 Fine perforazione 30-6-1981
 Impianto ritirato il 9-7-1981

Intervallo in prof. m. 14935-1496
 1525 - 1525
 1529 - 1547

Esito del pozzo MINERALIZZATO
 Stato COMPLETAMENTO SINGOLO

Quota s.l.m. = 77,80
 Fondo mare = -18,40
 Primo litaggio = 480
 Piano carteggio = 73,00



FONDO POZZO PERFORATORI m.1567
 FONDO POZZO SCHLUMBERGER m.1565