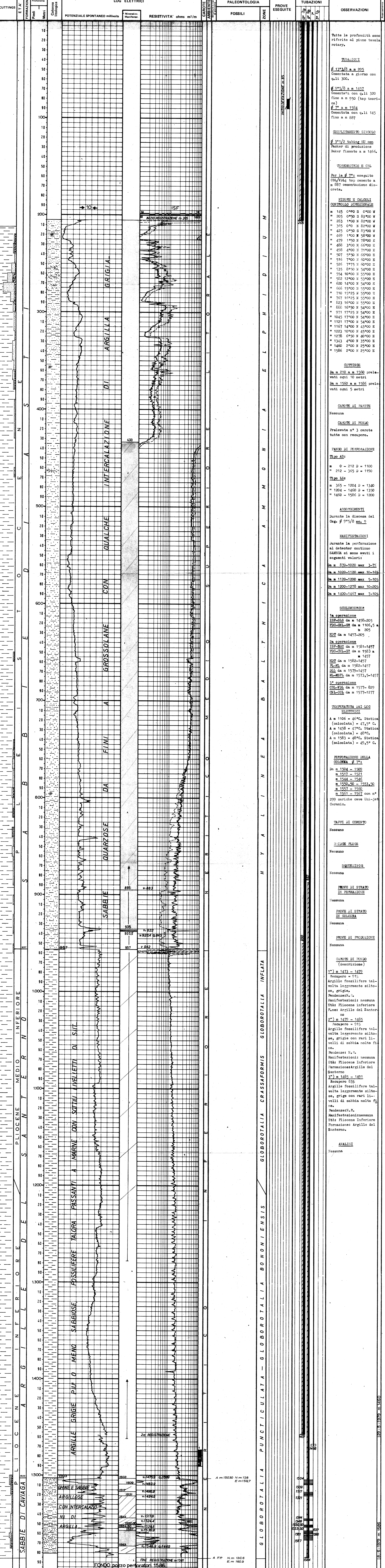


Diseño N°	Aggiornato a:	Allegato a:	Allegato N°
Scala	Data	Completore:	Direttore:
1:1000	FEBBRAIO '80	G. S. CANAVINO	P. LOMBARDI

Impianto: **EMSCO - 800**  
 Profondità totale m: **1586 v. 15599**  
 Inizio perforazione: **20-5-79**  
 Fine perforazione: **8-6-79**  
 Impianto rilasciato il: **12-6-79**

Esito del pozzo: **MINERALIZZATO**  
 Intervallo spesso m: **1504-1567**  
 Inizio produzione: .....  
 Tavola Rotary m: **77,90**  
 Quota s.l.m.: .....  
 Prima flangia m: **71,05**  
 Piano terra m: **73,00**



**PALEONTOLOGIA**  
 ZONE: GLOBOROTALIA PUNCTICULATA - GLOBOROTALIA BONONIENSIS, GLOBOROTALIA CRASSIFORMIS, GLOBOROTALIA GLOBOROTALIA INFLATA

**PROVE ESEGUITE**  
 TUBAZIONI: 1" a 1473 - 1479, 2" a 1475 - 1485, 3" a 1475 - 1491

**PROVE DI STATO**  
 IN PERFORAZIONE: Nessuna  
 IN COLONNA: Nessuna  
 DI PRODUZIONE: Nessuna

**PROVE DI STATO IN COLONNA**  
 1" a 1473 - 1479: Argille fossilifere talvolta leggermente siltose, grigie.  
 2" a 1475 - 1485: Argille fossilifere talvolta leggermente siltose, grigie con rari livelli di sabbia molto fine.  
 3" a 1475 - 1491: Argille fossilifere talvolta leggermente siltose, grigie con rari livelli di sabbia molto fine.

**ANALISI**  
 Nessuna