

CANTIERE di RIPALTA

POZZO N° 33

37800

- Breccia
- Conglomerato
- Ghiaia
- Arenaria
- Sabbia
- Silt
- Argilla
- Argilla sabbiosa
- Marna
- Marna sabbiosa
- Marna calcarea
- Marna dolomitica
- Argille nere
- Argillosisti
- Gesso e anidrite
- Salgemma
- Calcare maroso
- Calcare
- Calcare arenaceo
- Calcare con selce

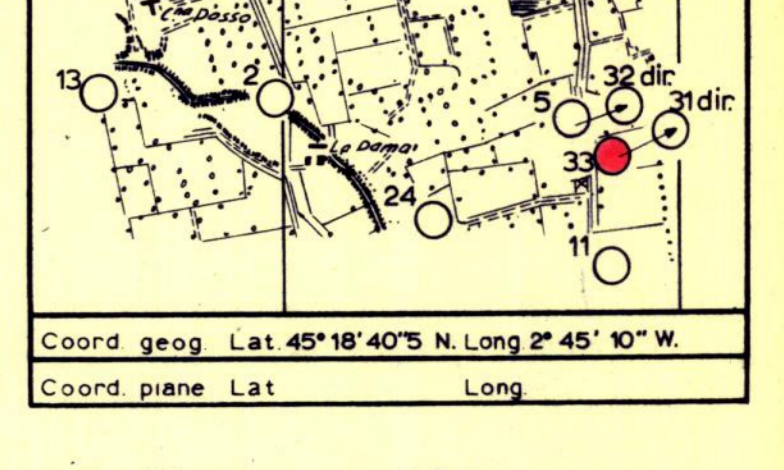
- Calcare biotico
- Calcare dolomitico
- Dolomia
- Dolomia calcarea
- Rocce piroclastiche
- Rocce magmatiche di natura effusiva
- Rocce magmatiche intrusive
- Contatto anomalo di natura tettonica
- Trasgressione
- Terreni fratturati

- Acqua dolce
- Acqua salata
- Tracce di gas
- Gas
- Tracce di olio
- Olio

- Carote di fondo con parte recuperata
- Pendenze
- F.T.T.
- Carote di parete
- Tracce di gas
- Manifestazioni di gas
- Tracce di olio
- Manifestazioni di olio
- Bitume
- Manifestazioni di acqua

- Tubi cementati
- Tubi inestrati
- Tubi forati con fucile
- Tubi presi dal terreno
- Tappi di cemento
- Squeeze Plug
- Bridge Plug
- Foro deviato
- Prova di tester riuscita
- Prova di tester non riuscita
- Tubing con packer di produzione
- Pompa

Stato Italia Prov. Cremona
 Carte I.G.M. F° 60 Rev. IVNE Scala 1:25000



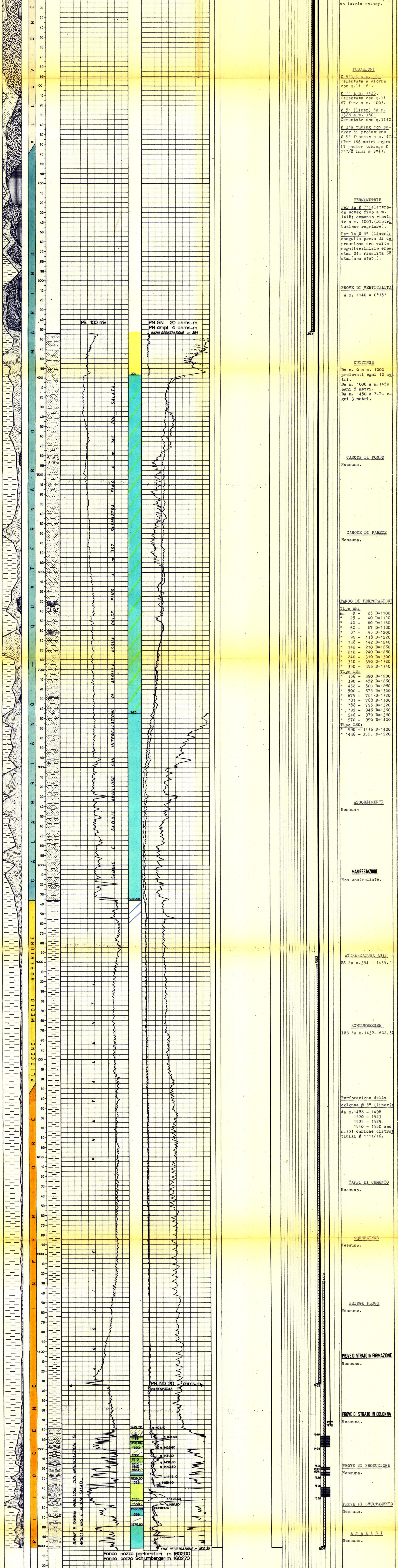
Coord. geog. Lat. 45°18'40" N Long. 9°45'30" W
 Coord. plane Lat. Long.

Fossili in genere Selce
 Concrezioni, noduli Sofo
 Pirite Sostanze carbonose
 Mica Pellets

Profilo aggiornato al SETTEMBRE 1967

Impianto IDECO-PIGNONE E.525 Inizio perforazione 6-6-1967 Intervallo in produzione 1488-1550
 Profondità totale m. 1602 Ultima perforazione 23-6-1967 Inizio produzione QUOTA s.l.m. Tavola Rotary m. 76,40
 Prima fangia m. 71,90
 Piano terre m. 73,00

DIAGRAMMA SCHLUMBERGER



Tutte le profondità sono riferite al piano tavola rotary.

TUBAZIONI
 Ø 9" a m. 354
 Cementata a giorno con q.11 161.
 Ø 7" a m. 1433
 Cementata con q.11 67 fino a m. 1003.
 Ø 5" (liner) da m. 1323 a m. 1601
 Cementata con q.1140.
 Ø 3" tubing con packer di produzione Ø 5" fissato a m.1472. (Per 166 metri sopra il packer tubings Ø 2"7/8 inid Ø 3").

TERMOMETRIE
 Per la Ø 7" elettrodo acceso fino a m. 1418; cemento risalito a m. 1003. (Distribuzione regolare).
 Per la Ø 5" (liner): eseguita prova di depressione con esito negativo inizio erog. atm. 24; risalita 68 atm. (non stab.).

PROVE DI VERTICALITÀ
 A m. 1140 = 0°15'

CUTTINGS
 Da m. 0 a m. 1000 prelevati ogni 10 metri.
 Da m. 1000 a m.1450 ogni 5 metri.
 Da m. 1450 a F.P. ogni 3 metri.

CAROTE DI FONDO
 Nessuna.

CAROTE DI PARETE
 Nessuna.

FANGO DI PERFORAZIONE
 Tipo AB1
 " 0 - 25 D=100
 " 25 - 40 D=120
 " 40 - 60 D=160
 " 60 - 87 D=180
 " 87 - 95 D=200
 " 95 - 138 D=1200
 " 138 - 142 D=1240
 " 142 - 210 D=1260
 " 210 - 240 D=1280
 " 240 - 310 D=1300
 " 310 - 350 D=1320
 " 350 - 356 D=1340
 Tipo BS1
 " 356 - 390 D=1200
 " 390 - 452 D=1260
 " 452 - 500 D=1280
 " 500 - 675 D=1300
 " 675 - 781 D=1320
 " 781 - 788 D=1300
 " 788 - 795 D=1320
 " 795 - 946 D=1360
 " 946 - 970 D=1380
 " 970 - 990 D=1400
 Tipo LSO1
 " 990 - 1436 D=1400
 " 1436 - F.P. D=1220.

ASSORBIMENTI
 Nessuno.

MANIFESTAZIONI
 Non controllate.

ATTREZZATURA AGIP
 BS da m.354 - 1435.

SCHLUMBERGER
 IES da m.1432-1602,30

Perforazione della colonna Ø 5" (liner)
 da m.1488 - 1498
 1520 - 1523
 1525 - 1529
 1540 - 1550 con 3.351 cariche distruttibili Ø 1"1/16.

TAPPI DI CEMENTO
 Nessuno.

SQUEEZINGS
 Nessuno.

BRIDGE PLUGS
 Nessuno.

PROVE DI STRATO IN FORMAZIONE
 Nessuna.

PROVE DI STRATO IN COLONNA
 Nessuna.

PROVE DI PRODUZIONE
 Nessuna.

PROVE DI SVUOTAMENTO
 Nessuna.

ANALISI
 Nessuna.

ANNOTAZIONI

GEOLOGICHE MINERARIE TECNICHE

Il pozzo Ripalta 33, ubicato sul culmine della struttura e perforato verticalmente dal piazzale della n. 32 direz., ha raggiunto la profondità di m. 1602 e si è arrestato nelle sabbie e ghiaie del Pliocene inferiore.
 Il sondaggio ha intaccato il pozo "A", maggiore obiettivo della ricerca, mineralizzato a gas, alla profondità di m. 1479,50 (q.1403,10) quindi più basso di m. 2 circa della 31, m. 3 rispetto alla 32, m. 4,50 rispetto alla 5 e m. 6 rispetto alla 31 e alla 32 e più alto di m. 35,50 del piano d'acqua originaria.
 In maniera anche più evidente che alle sonde 31 e 32 si osservano, al di sopra del piano d'acqua, numerosi intervalli che hanno risentito della infiltrazione d'acqua laterale favorita dalla presenza di numerosi livellotti di argilla.

Allo scopo di incrementare la produzione del pozo "A" e con la prospettiva di utilizzarlo, in futuro, come stoccaggio del gas proveniente da altri giacimenti, il pozzo, previo fissaggio del packer Ø 5" a m. 1472 con tubings Ø 3", è stato aperto alla produzione nei seguenti intervalli: m.1488-1498; 1520-1523; 1525-1529; 1540-1550.

Nessuna.