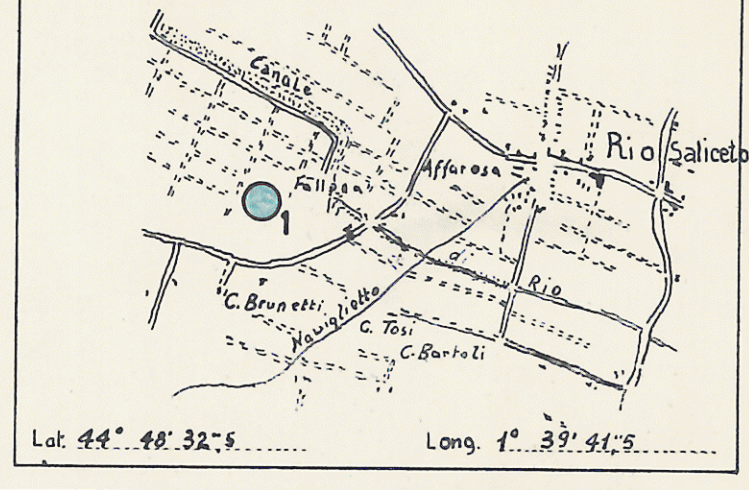


CANTIERE DI: RIO SALICETO

AGIP MINERARIA  
SEZIONE GEOLOGICA  
GEOLOGIA DEL SOTTOSUOLO

Profilo aggiornato al 21/8/1957.  
Compilato da E. J. Salvatore  
Visto dal geologo: *[Signature]*

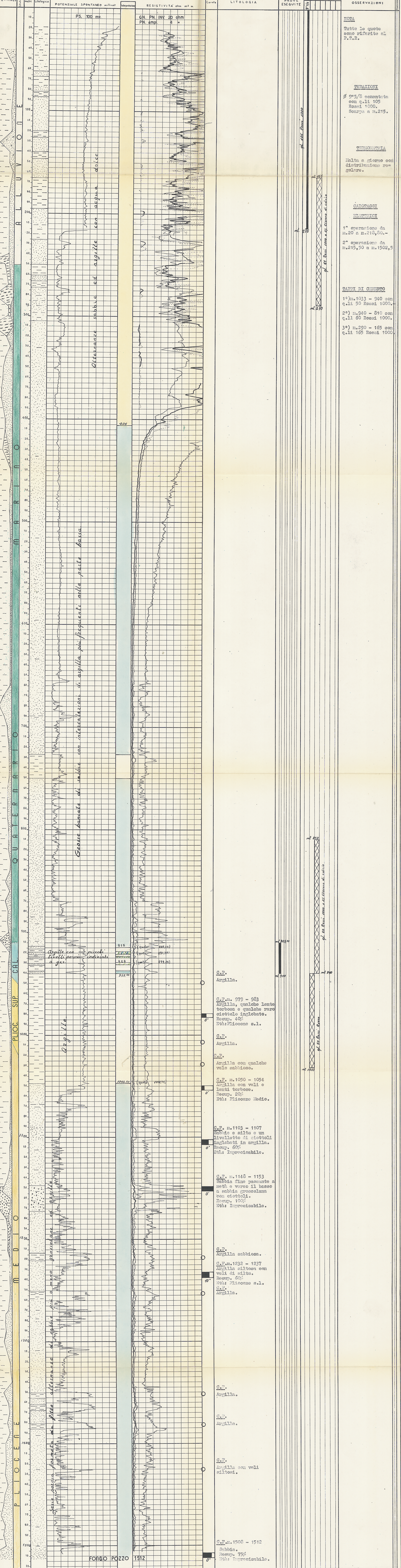
Carta d'Italia I.G.M. F. 79 Tav. 11. RP. Scale 1:25,000



POZZO N° 1

Ghiaie e Conglomerato	Gesso	Acqua dolce	Tubi fissati nell'argilla	Tubi presi dal terreno
Sabbia		Acqua salata	Tubi fissati con cemento riuscita	Tappi di cemento
Arenaria		Tracce d'olio	Tubi fissati con cemento dubbia	Foro deviato
Argilla		Olio	Tubi forati con fucile	Carole-parti recuperate
Marna		Tracce di Gas	Tubi finestrati	Prova col Tester riuscita
Calcare	Assorbimento fango	Gas		Prova col Tester non riuscita

Impianto H.L. 2000 Inizio perforazione 11.5.57 Inizio produzione .....  
 Profondità totale m 1512 Ultima perforazione 1.8.57 Intervallo produttivo STERILE QUOTA S. L.M. 29,75  
 (Piana Base) .....  
 (Piana Terra) 26,00



**NOTA**  
Tutte le quote sono riferite al P.M.R.

**TUBAZIONI**  
Ø 95/8 cementata con q.li 105 Rosai 1000. Scarpa n. 215.

**TERMOLOGIA**  
Molta a giorno con distribuzione regolare.

**CAROTAGGI**  
**REPERIZIONI**  
1° operazione da m.20 a m.215,80.-  
2° operazione da m.215,50 a m.1502,5

**SARZI DI GOMINIO**  
1° m.1033 - 940 con q.li 50 Rosai 1000.  
2° m.940 - 810 con q.li 60 Rosai 1000.  
3° m.290 - 165 con q.li 165 Rosai 1000.

C.E.  
Argilla.

C.E. n. 979 - 983  
Argilla, qualche lente torbosa e qualche raro ciottolo inglobato.  
Recup. 40%  
Estr. Pliocene s.l.

C.E.  
Argilla.

C.E.  
Argilla con qualche velo sabbioso.

C.E. n. 1050 - 1054  
Argilla con velli e lenti torbosa.  
Recup. 20%  
Estr. Pliocene Medio.

C.E. n. 1103 - 1107  
Sabbie e silte e un ciottolo inglobato in argilla.  
Recup. 60%  
Estr. Imprecisabile.

C.E. n. 1148 - 1153  
Sabbia fine pesante a metà e verso il basso a sabbia grossolana con ciottoli.  
Recup. 100%  
Estr. Imprecisabile.

C.E.  
Argilla sabbiosa.

C.E. n. 1232 - 1237  
Argilla siltosa con velli di silte.  
Recup. 60%  
Estr. Pliocene s.l.

C.E.  
Argilla.

C.E.  
Argilla.

C.E.  
Argilla con velli siltosi.

C.E. n. 1508 - 1512  
Sabbia.  
Recup. 75%  
Estr. Imprecisabile.

PROVE DI STRATO

IN FORMAZIONE

30/5/1957  
1° PROVA: m. 909,50 - 940  
Risultati: Acqua salata con tracce di gas.  
Pressioni: Aperte con teste Ø 6 mm. atm. 0  
(Nelle aste lit. 4.500 circa di fluido con NaCl = 61 gr/lit.)  
Durata della prova: 36'

SITUAZIONE ATTUALE DEL POZZO

Il pozzo, risultato industrialmente non produttivo, è stato abbandonato previa effettuazione di tappi di cemento.