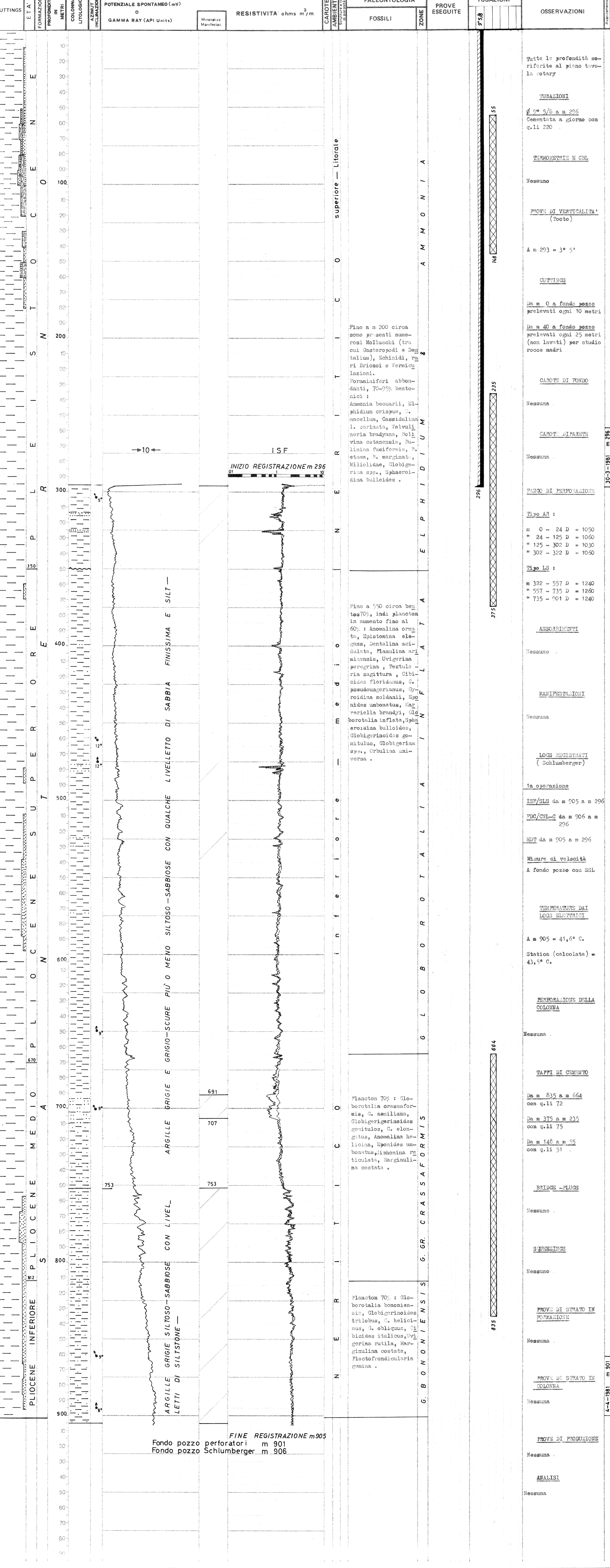


<b>ROCCHE TERRIGENE</b> Elementi di breccia Ciottoli Sabbia grossolana Sabbia fine Sabbia quarzosa Sabbia litica Sabbia subfeldspatica Sabbia feldspatica Silt Argilla Marna	<b>ROCCHE CARBONATICHE</b> Calcare in generale Mudstone Wackestone Packstone Grainstone Boundstone Chalk Calcare dolomitico Dolomia calcarea Dolomia in generale Dolomia media e grossa (>62 μ) Dolomia fine (<62 μ)	<b>ROCCHE IGNEE E METAMORFICHE</b> Rocce intrusive Rocce effusive Rocce filoniane Rocce pirolastiche Rocce metamorfiche <b>PARTICELLE E FOSSILI</b> Intraclasti angolosi in generale Intraclasti arrotondati in generale Pelletti Doliti Oncoliti Macrofossili in generale Algaie Briozoi Coralli Crinoidi Lamellibranchi Rudiste Macroforaminiferi Microfossili in generale Foraminiferi planctonici Foraminiferi bentonici Frammenti di fossili Rudiste in frammenti Radiolari Spicole di Spugna Ostracodi	<b>STRUTTURE SEDIMENTARIE E DIAGENETICHE</b> Stratificazione massiccia Stratificazione decimetrica Laminazioni parallele Stratificazione incrociata Stratificazione gradata Strutture nodulari Stromatoliti Bioturbazioni Stratificazione disturbata Laminazioni convolute Rippled marks Fessure di espulsione Pressure solution Strutture geopete Birdseyes <b>TIPI DI POROSITÀ</b> PK Porosità chalk PI Porosità intergranulare PV Porosità vacuolare PC Porosità intercrystallina Porosità per fratture <b>MINERALIZZAZIONE</b> Acqua dolce Acqua salmastra Acqua salata Tracce di gas Gas Anidride carbonica Tracce di olio Olio <b>MANIFESTAZIONI DURANTE LA PERFORAZIONE</b> Tracce di gas Gas Acido solfidrico Anidride carbonica Tracce di olio Olio Bitume Acqua salata Acqua dolce Gas ed acqua salata Tracce di gas e di olio
---	--	---	--

Impianto EMSCO D3 Inizio perforazione 28-3-1981 Intervallo in produzione Esito del pozzo STERILE  
 Centralista DELTA Fine perforazione 4-4-1981 Questa s.l.m. Tavola rotaria m 14,80 Fondo mare m 6,80  
 Profondità totale m 901 Impianto rilasciato il 8-4-1981 Stato ABBANDONATO Questa s.l.m. Primo flusso m 8,00 Piano campagna m



**ANNOTAZIONI**  
 MINERARIE  
 Nessuna.

Il pozzo Rimini 1, suggerito dalla presenza di un fenomeno di "bright spot" di estensione areale di circa due chilometri quadrati, doveva interessare il piano nord orientale della struttura pre-pliocenica omonima dove si prevedeva la presenza di livelli sabbiosi depositatisi a "pinch-out" nel Pliocene medio - (vedi Miramare 1 e Riccione 1). Il sondaggio che come da programma, ha raggiunto il Pliocene inferiore, ha attraversato una serie totalmente argillosa priva di interesse minerario.