

ESPLORAZIONE - Rio Geo. del sottosuolo
Pozzo: RICCIONE MARE 12

AGIP ARCHIVIO POZZI AGEO
 E/PROG

SOCIETA' **MONTEDISON S.p.A.**
 Ricerche e Produzioni Idrocarburi

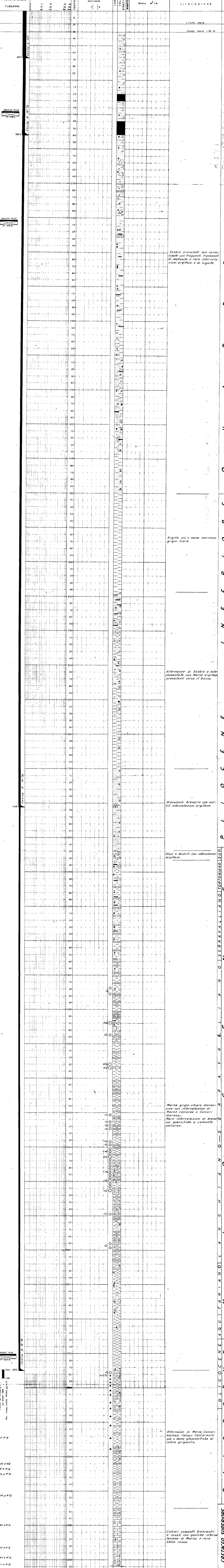
0486 BX Permessi "RICCIONE MARE"
 Impianto "Petro Negro" (SAIPEM)
 Altezza Tavola Rotary mt. 30.5
 Data di inizio 13 Dicembre 1970
 Data di fine Perforazione 1 Febbraio 1971
 Data di Completamento 1 Febbraio 1971
 Profondità Finale mt. 2259

Ubicazione Al largo della costa romagnola.
 A circa 10 Km dal paese di Cattolica
 Coordinate Lat. 44° 03' 00" Long. 12° 46' 17" (Greenwich)
 Fondo mare - 12 mt.
 Quota T.R. 18.8 mt.

- | | |
|-------------------------|---------------------------|
| Sabbia | Gesso e Anidrite |
| Conglomerato | Calcare/Calcare con Selce |
| Argilla a volte marnosa | Calcare marnoso |
| Arenaria | Calcarenita |
| Marna | Lignite |
- Discordanze Pirite Macrobassili & Macrofossili Selce

- MANIFESTAZIONI**
- Debole (es. Emulsione)
 - Forse (es. Tentativo eruzione)
 - Debole (< 50% scala)
 - Forse (> 50% scala)
 - Macchie di olio
 - Manifestazione di olio (tracce)
 - Manifestazione di olio (evidente)
 - Manifestazione di olio e gas
 - Manifestazione di olio pesante
 - Manifestazione di bitume
 - Manifestazione di acqua salata
 - Manifestazione di acqua dolce

- MINERALIZZAZIONI ACCERTATE**
- Intervallo a gas
 - Intervallo ad olio
 - Intervallo ad acqua salata
 - Intervallo ad acqua dolce
- Gruppo C.E. LITTLE
 Assit. Geol.



Profondità finale di perforazione mt. 2259

P A L E O G E N E
 CRETACEO SUPERIORE
 P L I O C E N E
 I N F E R I O R E
 E R C A V A E L I A N O S E R R A V A L L I A N O T O R T O N I A N O
 A G U I T A N I A N O L A N G H I A N O
 A V A E L I A N O S E R R A V A L L I A N O T O R T O N I A N O
 I N F E R I O R E
 P L I O C E N E
 CRETACEO SUPERIORE

Sabbie prevalentemente non consolidate con frequenti frammenti di molluschi e rare intercalazioni argillose e di lignite.

Argille più o meno marnose grigio-scure.

Alternanze di Sabbie e volte cementate con Marne argillose prevalenti verso il basso.

Prevalenti Arenarie con sottili intercalazioni argillose.

Gessi e Anidriti con intercalazioni argillose.

Marne grigio-chiare marnose con intercalazioni di Marne calcaree e Calcari marnosi. Rare intercalazioni di Arenarie quarzifere a cemento calcareo.

Alternanze di Marne Calcari marnosi, Calcari Calcareniti più o meno glauconitiche di colore grigiastro.

Calcari compatti biancastri e rossati con qualche intercalazione di Marna e rara Selce rossa.