

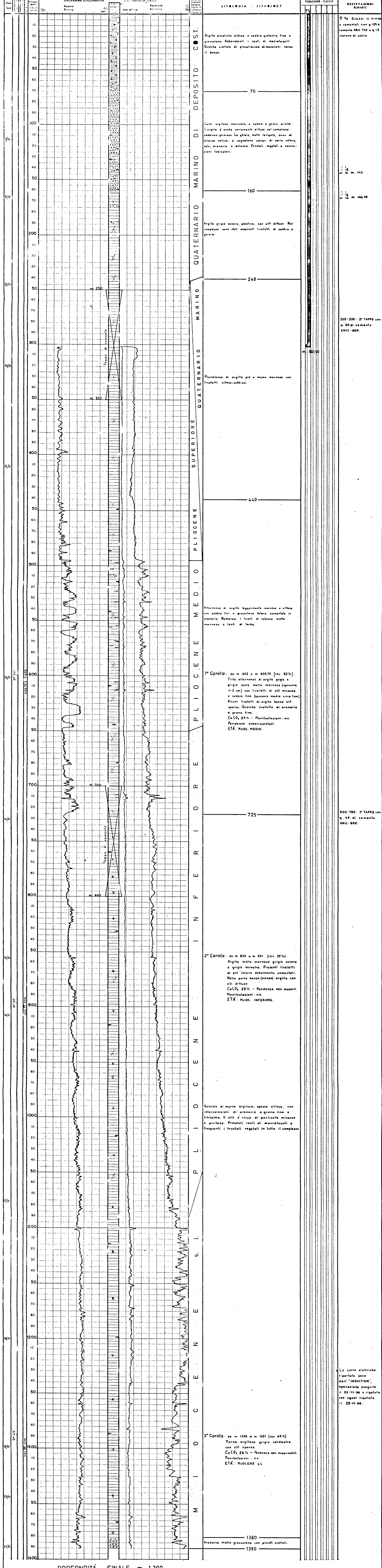
# POZZO - WELL No. 1

## LEGGENDA - LEGEND

- Chiazza o conglomerato  
Gravel or conglomerate
- Sabbia o arenaria  
Sand or arenaceous
- Argilla sabb. o marna sabb.  
Sandy clay or sandy shale
- Argilla, marna o scisti  
Clay or shale
- Calcere  
Limestone
- Lignite  
Lignite or coal
- ++ Acqua dolce  
Fresh water
- XX Acqua salata  
Salt water
- Gas
- Tracce petrolio  
Oil traces
- OO Sirato produttivo  
Productive horizon
- Perdite di circolazione  
in mc.
- Tubo fissato nella argilla  
Casing landed in clay
- Tubo fissato con cementazione  
Water shut off with cement
- Tubo forato  
Perforated casing
- Tubo estratto  
Casing recovered
- Tubo preso dal Terreno  
Casing frozen

QUAT. MAR. DEP. COST.	ALTEZZA SUL LIVELLO DEL MARE ELEVATION GE	Terzo Saggio 3rd Test	15,40	m
QUAT. MAR.-PLIOC. SUP.		Primo Saggio 1st Test	12,00	m
PLIOCENE MEDIO...		Secondo Saggio 2nd Test		
PLIOCENE INFER...		Quarta Saggio 4th Test		
MIOCENE s.l.		Quinta Saggio 5th Test		

SISTEMA PORTABLE 875 Rotary INIZIO PERFORAZIONE IL 7 NOV. 1966  
 PROFONDITA' TOTALE 1.390,00 m. ULTIMATA PERFORAZIONE IL 21 NOV. 1966  
 INIZIO PRODUZIONE IL 30 NOV. 1966



PROFONDITA' FINALE m. 1.390

Le curve elettriche riportate sono dati "INDUCTION", operazione eseguita il 22-11-66 e ripetuta con ugual risultato il 25-11-66.