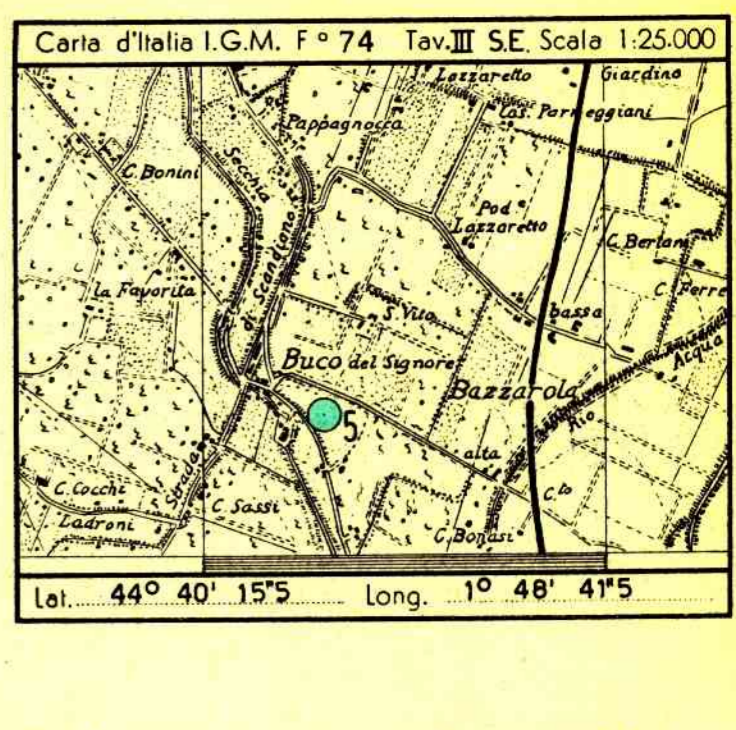


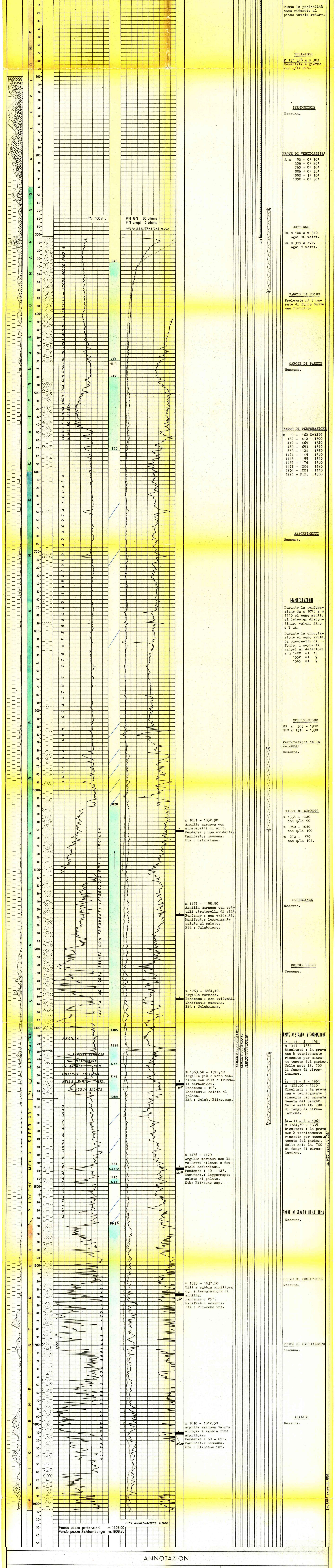
CANTIERE di REGGIO EMILIA POZZO N° 5

Legend for geological symbols and logs, including categories like 'Ghiaia', 'Sabbia', 'Argilla', 'Calcare', 'Acqua dolce', 'Acqua salata', 'Carote', 'Tubi cementati', etc.



Profilo aggiornato al 1-3-1961 da E. BASTIANINI F. MANFROI Compilato da F. Manfroi Geologo di cantiere F. MANFROI Visto da ...

Impianto IDECO PIGNONE E-525 Inizio perforazione 16-1-1961 Intervallo in produzione POZZO STERILE QUOTA s.l.m. Tavola Rotary m. 6445



ANNOTAZIONI: Stratigrafia aggiornata al 1.3.1961 dai Drr. Tedeschi - De Francesco. Il sondaggio Reggio Emilia 5 è stato ubicato sul fianco settentrionale della dorsale peripenninica all'altezza delle strutture di Reggio - Fogliano, con lo scopo di esplorare i terreni del Pliocene medio-superiore ricchissimi mineralizzati nella vicina struttura di Correggio, separata da quelle sopra indicate da una banda sinclinale.