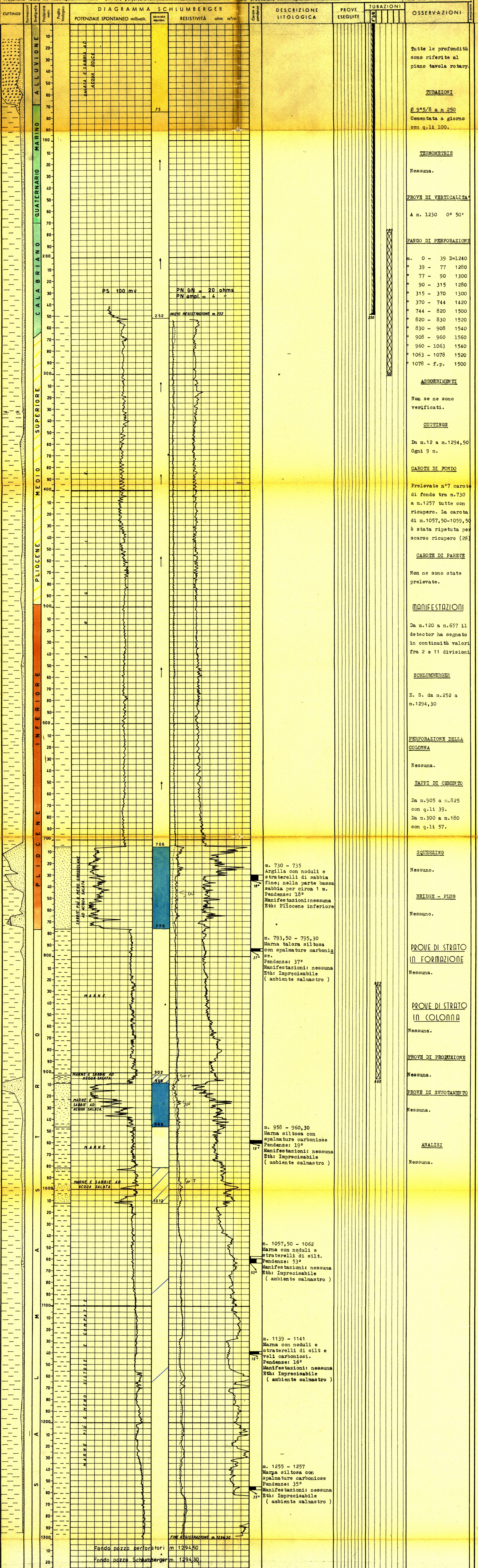


Profilo aggiornato al 25-6-1958
dal P.M. B. Santalmassi
compilato dal P. Jutulovani
Geologo di cantiere Dr. A. Vanzo
Visto dal Dr. P. Padoa-Schioppa

Disegnato da F. CAPPELLA

Impianto CARDWELL SR 234 Inizio perforazione 19-4-1958 Intervallo in produzione QUOTA s.l.m.
Profondità totale m. 1294,50 Ultima perforazione 9-5-1958 Inizio produzione STERILE



ANNOTAZIONI

GEOLOGICHE	MINERARIE	TECNICHE
Stratigrafia aggiornata al 27 giugno 1958 da Drr. D. Tedeschi - De Francesco	Malgrado l'innalzamento, rispetto alla sonda 3, delle prime sabbie del Pliocene inferiore, il pozzo è risultato sterile.	Nessuna.