

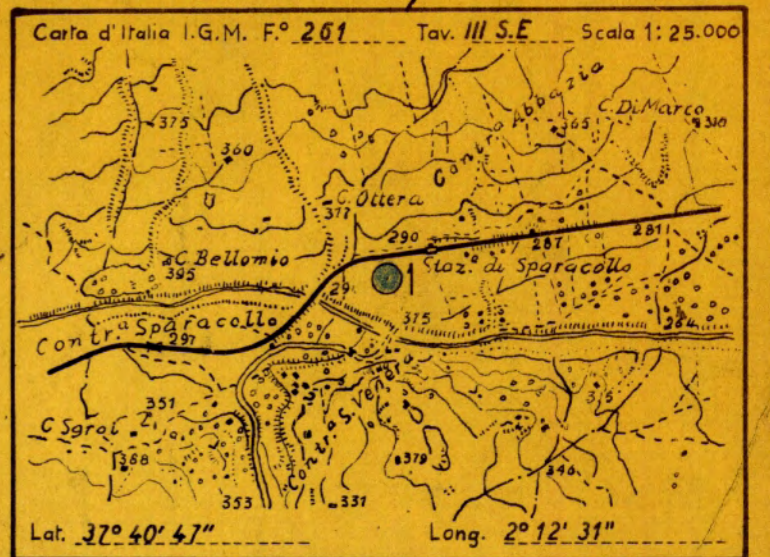
CANTIERE DI: **REGALBUTO**

SEZIONE GEOLOGICA

POZZO N° 1
1688

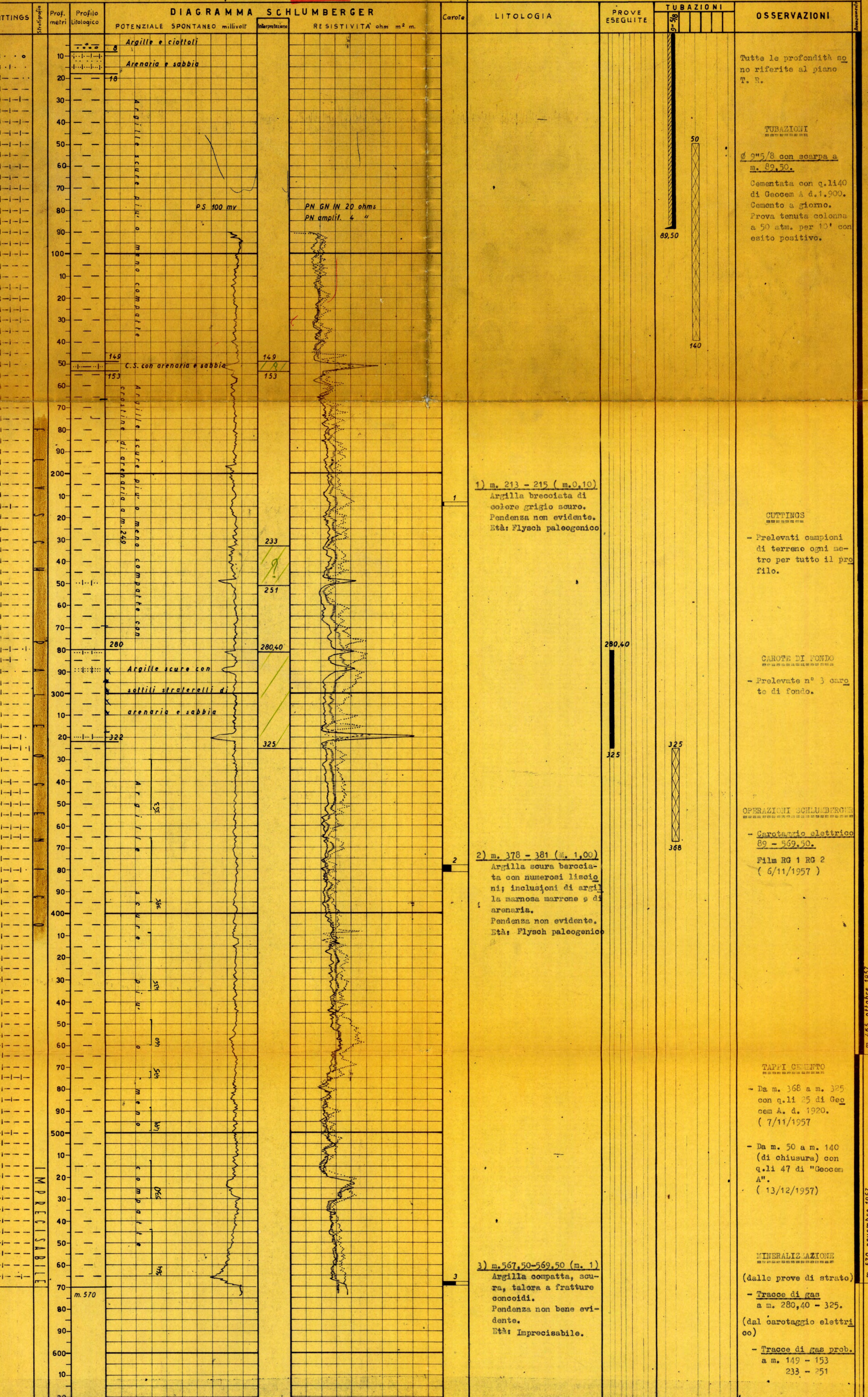
AGIP
ARCHIVIO POZZI
AGEO

E/PROF



	Ghiaia e Conglomerato		Gesso		Acqua dolce		Tubi fissati nell'argilla		Tubi presi dal terreno
	Sabbia				Acqua salata		Tubi fissati con cemento riuscita		Tappi di cemento
	Arenaria				Tracce d'olio		Tubi fissati con cemento dubbia		Foro deviato
	Argilla				Olio		Tubi forati con fucile		Carote-parfe recuperata
	Marna				Tracce di Gas		Tubi finestrali		Prova col Tester riuscita
	Calcarea		Assorbimento fango		Gas				Prova col Tester non riuscita

Impianto: CARDWELL S. 224 Inizio perforazione: 12-10-1957 Inizio produzione: DATA
Profondità totale: m. 570,00 Ultima perforazione: 13-12-1957 Intervallo in produzione: DATA
QUOTA S. L. M.: Tavola Retary 291.50
Prima fangia: Piano terra 288.00



**PROVA DI STRATO
IN FORMAZIONE**

TESTER - PACKER HALLIBURTON

Aste Ø 3 1/2 (cap. int. 3,43 lt/m.).
Rubinetto di fondo e duse allo scarico Ø 1/4".
Aste vuote.

1 m. 280,40 - 325 (10/11/1957)

Durata della prova: 16'.
Erogazione leggera di gas.
Pressione allo scarico - nessuna; (B.T.) al fondo - 5,5 Atm.

Causa circolazione per svincolare il packer non è stato possibile avere il campione dalle aste.

Analisi:
Metano 98,33 %
CO₂ 0,76 "
Aria 0,91 "

Tracce di gas.

SITUAZIONE DEL POZZO AL 15 DICEMBRE 1957

In seguito al risultato praticamente negativo (tracce di gas) il pozzo è stato abbandonato in data 13/12/1957 previa l' esecuzione di un tappo di cemento da m. 50 a m. 140.-

m. 288 ottobre 1957
m. 570 novembre 1957