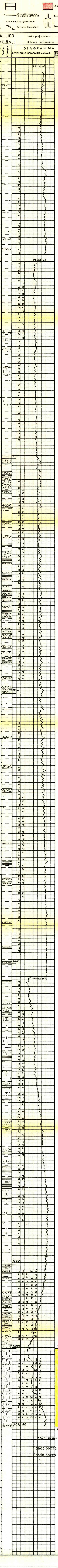


RADICOFANI

DIAGRAMMA SCHLUMBERGER



DESCRIZIONE PALEONTOLOGICA: Globobrotalia hirsuta, Globobrotalia cf. punctulosa, Globobrotalia reticulata, Globobrotalia bulboides, Globobrotalia univerrsa, Sphaerodina bulboides, Sphaerodina reticulata, Sphaerodina pedana, Gyratrina sp., Urtigerina rutila, Urtigerina, Nereis, Elphidium crispum, Elphidium cf. beccarii, A. beccarii var. septis, Planulina armenensis, Cibicides floridanus, Cypselosoma, Anomalinella, Valvulineria, C. concolata, Marinolites, etc.

PROVE ESEGUITE: Temperature rilevata durante la prima registrazione dell'IES. Temperature rilevata durante la seconda registrazione dell'IES. Temperature rilevata durante la terza registrazione dell'IES.

TUBAZIONI: 1° 2 luglio 1970, 2° 2 luglio 1970, 3° 2 luglio 1970, 4° 2 luglio 1970, 5° 2 luglio 1970, 6° 2 luglio 1970, 7° 2 luglio 1970, 8° 2 luglio 1970, 9° 2 luglio 1970, 10° 2 luglio 1970, 11° 2 luglio 1970, 12° 2 luglio 1970, 13° 2 luglio 1970, 14° 2 luglio 1970, 15° 2 luglio 1970, 16° 2 luglio 1970, 17° 2 luglio 1970, 18° 2 luglio 1970, 19° 2 luglio 1970, 20° 2 luglio 1970, 21° 2 luglio 1970, 22° 2 luglio 1970, 23° 2 luglio 1970, 24° 2 luglio 1970, 25° 2 luglio 1970, 26° 2 luglio 1970, 27° 2 luglio 1970, 28° 2 luglio 1970, 29° 2 luglio 1970, 30° 2 luglio 1970.

ANNOZZIONI: GEOLOGICHE, MINERARIE, TECNICHE. Ved. P.M. Mantis - P.M. Costa - P.M. Carlini. Pozzo "RADICOFANI 1 - SEZIONE FINALE" - 1970.