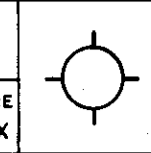


# PRATI BAVIERA 2 (PB2)

PERMESSO: CASTEL COLONNA  
CONTITOLARI: OPERATORI  
COPAREX 50% PETREX 50% COPAREX



5030 BN

Stato - ITALIA  
Provincia - ANCONA  
Comune - SENIGALLIA

| COORDINATE GEOGRAFICHE       |                                 |
|------------------------------|---------------------------------|
| X = 0° 41' 24" S Est M.Mario | Inizio PERFORAZIONE: 15-12-1985 |
| Y = 43° 42' 14" S N          | Fine PERFORAZIONE: 11-1-1986    |
| Zs = 125 m                   | Prove di PRODUZIONE: nessuno    |
| Zt = 128,35 m                | Fondo PERFORAZIONE: 1481 m      |
| Impianto: IDECO H40 SAIPEM   | Fondo SCHLUMBERGER: 1481 m      |

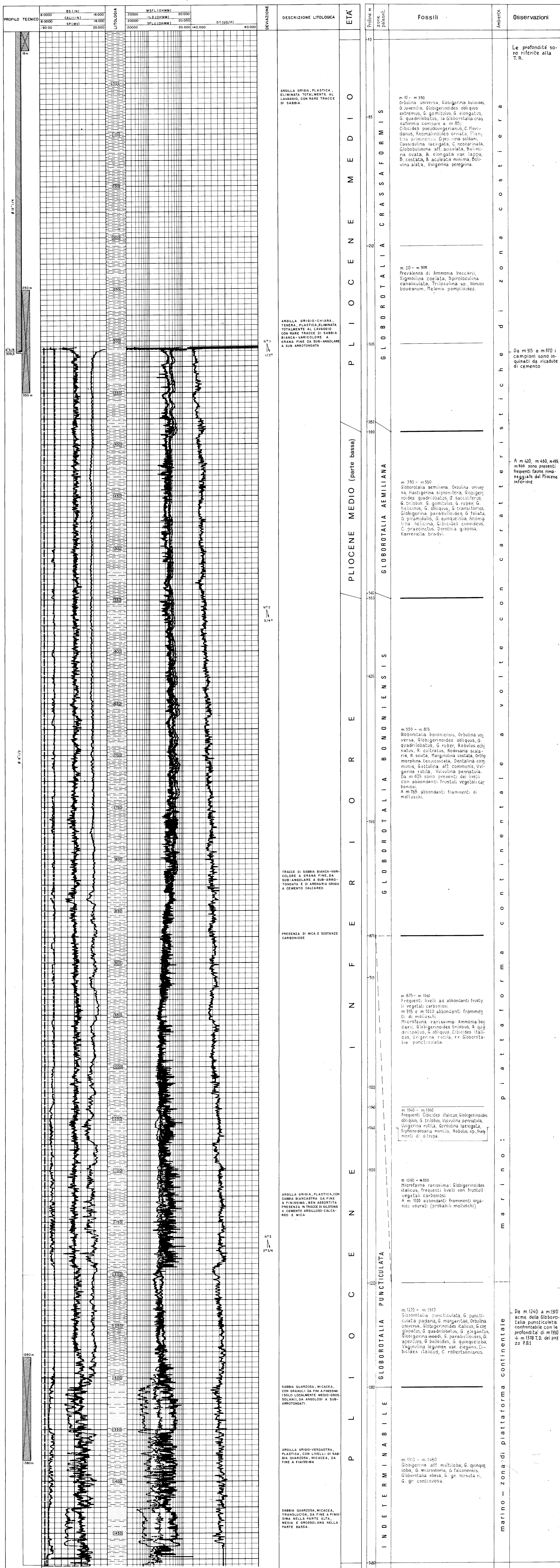
RISULTATI:  
IL POZZO PRATI BAVIERA 2 SI È RIVELATO STERILE DAL MOMENTO CHE LE SABBIE DEL PLOCIENE MENO CHE COSTITUISCO L'OBIETTIVO PRINCIPALE, SONO STATE TROVATE INVASE DI ACQUA SALATA. SU TUTTO IL PROFILO DEL POZZO, INOLTRE, GLI INDIZI GASSOSI SONO STATI PRESSOCHE ASSENTI.

GEOLGICI:  
C. FERRETTI  
R. FELISSON

SCALA 1:1000

## BIOSTRATIGRAFIA

Dr. Cielia Panseri Crescenzi



### OPERAZIONI SCHLUMBERGER

| OPERAZIONI            | RUN | DATA     | INTERVALLO   | Ø      | SCALA          | TEST   |
|-----------------------|-----|----------|--------------|--------|----------------|--|
| DIL - MSFL - SLS - GR | 1   | 7-1-1986 | 308m - 1480m | 8 1/2  | 1:1000 - 1:200 | NESSUNO  |
| SHOT                  | 1   | 7-1-1986 | 308m - 1480m | 8 1/2  | 1:200          | NESSUNA  |
| CYBERDIP              | 1   | 7-1-1986 | 308m - 1480m | 8 1/2  | 1:1000         | CARTE  |
| WSS                   | 1   | 7-1-1986 | 100m - 1480m | 8 1/2  | N° TIR: 17     | TAPPI DI CHIUSURA MINERARIA:                                       |
|                       |     |          |              | 12 1/4 |                | N° 1: 1380m - 1280m<br>N° 2: 350m - 250m<br>N° 3: 18m - SUPERFICIE |