

6868  
EIPDF  
4686 BN



# PRATI BAVIERA 1

PERMESSO CASTEL COLONNA	OPERATORE COPAREX	PB 1
TITOLARI COPAREX ITALREP		

PAESE :	ITALIA / MARCHE
COMUNE :	SENIGALLIA
PROVINCIA :	ANCONA

COORDINATE		Inizio SONDAGGIO : 18/3/82
GEOGRAFICHE	GAUSS BOAGA	
X = 0°41'52" E MM	X = 2370.917,86	Fine PERFORAZIONE : 16/4/82
Y = 43°41'44" N	Y = 4839.810,03	Fine di PRODUZIONE : —
Z = 111,1		
Z1 = 113,65		

Impianto :	HANIEL LUG 0330	Fondo PERFORAZIONE : 1379
Livello di superficie :	PLIOCENE MEDIO	Fondo SCHLUMBERGER : —
Livello fondo pozzo :	PLIOCENE INFERIORE	

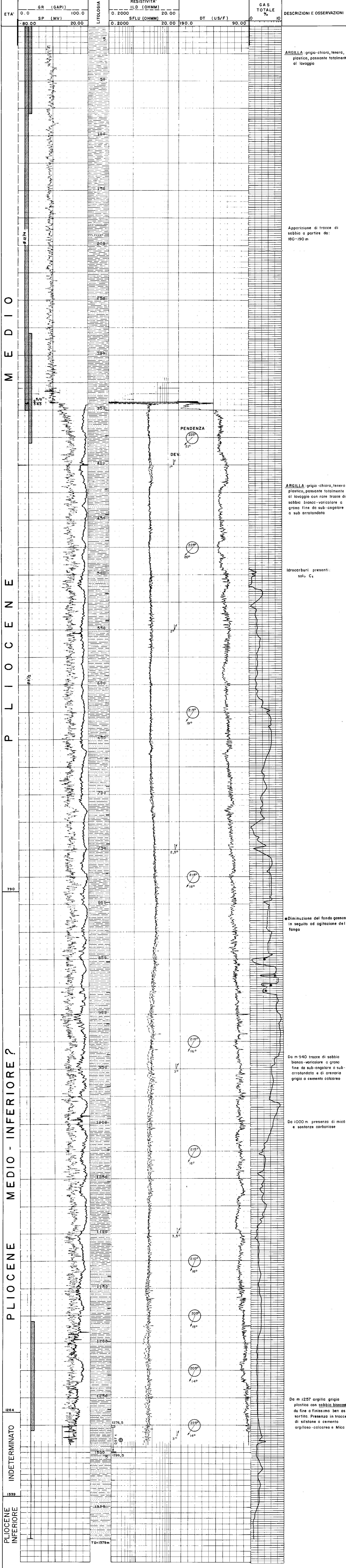
RISULTATI: MABAZZINI SABBIOSO-ARENACEI DEL PLIOCENE INVASI  
D'ACQUA SALATA (PH 7 g/l)  
INDIZI DI METANO NEL PLIOCENE MEDIO

SCALA 1:1.000

Redatto: GIUGNO 1982

## BIOSTRATIGRAFIA

Dr. Clelia Panzeri Crescenzi



PROFONDITA' (m)	FOSILI	AMBIENTE	OSSERVAZIONI
20			m 20 - m 60: Abbondantissima prite in marule e gromeruli.
m 125			campioni non pervenuti
m 165			
m 357			campioni non pervenuti
m 435			
790			
1264			
1339			
1379			

**GLOBOROTALIA AEMILIANA**

*Orbulina universa, O. suturalis, Globigerina quadriculata, G. bullioides, G. paraboloides, G. quinqueloba, G. aff. juvenilis, G. aff. apertura, Globigerinoides gomitulus, G. obliquus, G. obliquus extremus, G. ruber, Globorotalia aemiliana, G. bononiensis, G. crassaformis, G. scitula, Spirodelinellopsis sp., Cibicides pseudoungarianus, G. floridanus, G. wellsi, Planulina ariminensis, Anomalinina ornata, A. helicina, Epanides tenera, Ammonia beccarii, Bulimina marginata, B. aculeata basispinosa, B. costata, Uvigerina peregrina, Bolivina aenariensis, B. dilatata, Sigmoilina cancellata, Triloculina sp., Karrenella bradyi.*

da m 190 presenza di frammenti vegetali carboniosi.

da m 170 la quantità di microfauna diminuisce gradualmente, permangono le specie caratteristiche.

**GLOBOROTALIA AEMILIANA (?)**

In questo intervallo si alternano livelli privi di fossili con altri a microfauna simile a quella dell'intervallo sovrastante (m 170 - m 790) ma più povera in specie ed individui. Sono presenti: *Globorotalia aemiliana, G. crassaformis, G. scitula, G. incamata, Globigerina bulioides, Globigerinoides irregularis, G. obliquus, G. gomitulus, Orbulina universa, Ammonia beccarii, Anomalinina helicina, Bulimina aculeata basispinosa.*

Verso m 1262 è presente un breve intervallo con frequenti *Globorotalia aemiliana, G. crassaformis.*

Da m 810 si rinvenivano alcune specie ad affinità pliocenica inferiore, a volte in frammenti: *Cibicides conoides, C. dutemplei, Marginulina costata, Valvulina pennatula, Orthomorphina bassani, Laguna hexagona, Globorotalia aff. punctulata.*

A m 1000 e m 1600 frequenti *Globigerina* spp. a guscio particolarmente usurato.

In tutto l'intervallo sono frequenti livelli con *Frustuli vegetali carboniosi.*

**GLOBOROTALIA INDETERMINABILE**

Microfauna rara, atipica, a volte con guscio usurato e rimaneggiato. *Globigerinoides gomitulus, G. quadriculata, Globigerina apertura, G. bononiensis, G. aff. nepenthes, Globorotalia aff. punctulata, Orbulina universa, Robulus echinatus.*

**GLOBOROTALIA PUNCTULATA**

*Globorotalia punctulata, Orbulina universa, Globigerinoides obliquus, G. trilobus, G. gomitulus, Globigerina quinqueloba, G. juvenilis, G. foliata, Cibicides italicus, Marginulina costata, Bairdia* sp.

**PIATTAFORMA CONTINENTALE**

INTERVALLO PROBABILMENTE INTERESSATO DA FENOMENI DI RISEDIMENTAZIONE

presenza di glauconite

OPERAZIONI SCHLUMBERGER EFFETTUATE					LOGS UTILIZZATI PER IL COMPOSITE LOG							
Tipo	Run	Data	Profondità raggiunta		Scala	Tipo	Run	Porzione di log utilizzata	Profondità raggiunta	Natura fango	Note	
			da	a				da	a	Perfor.	log	
ISF-BHC-GR <sup>(1)</sup> -SP	1	11/4/82	343	1290	1/200-1/1000	LOG avanzamento	1	1379	0	1379	Lignositi (P=1,35/1) V=4,5° Rem=0,91 a 22°C	
FDC-CNL-GR	1	11/4/82	343	1290	1/200-1/1000	ISF-BHC-GR-SP	1	1288,5	343	1290	1289	
HDT	1	11/4/82	343	1290	1/200-1/1000							
SISMOSONDAGE	1	12/4/82	47	Tiri								

TEST

DST 4 (OH) 1276,5 to 15' + 40' 1,7 @ 117  
1299,5 1 P40/1RP 60' P4 123,4 (ns) PF 123,4 (ns)

(1) Fino in superficie  
(2) Effettuato da SSL utilizzando cavo Schlumberger

ELABORAZIONI SPECIALI: Continuous dipmeter / Arrow plot da: 343,0 a 1287,5 e partire dall' HDT

