

CS/FI

CANTIERE di PORTOVERRARA

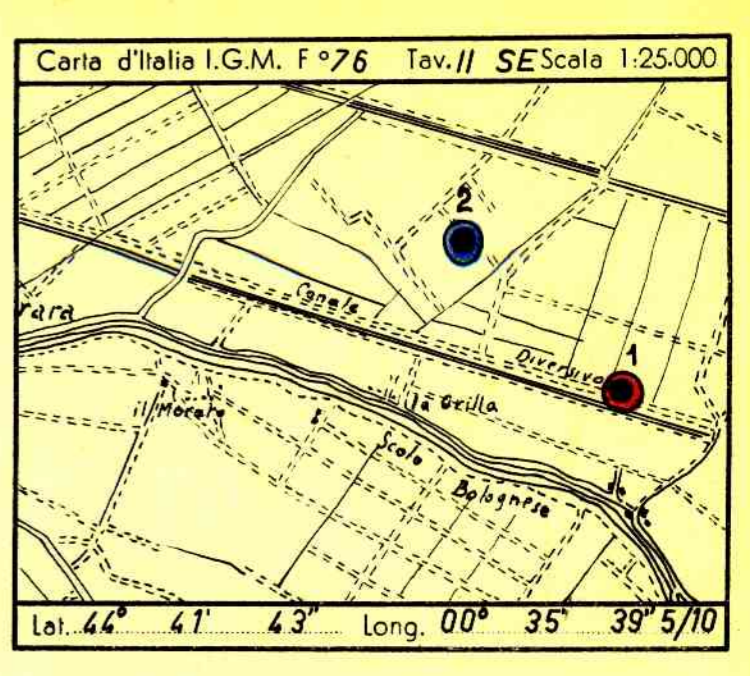
SEZIONE GEOLOGICA

POZZO N° 2



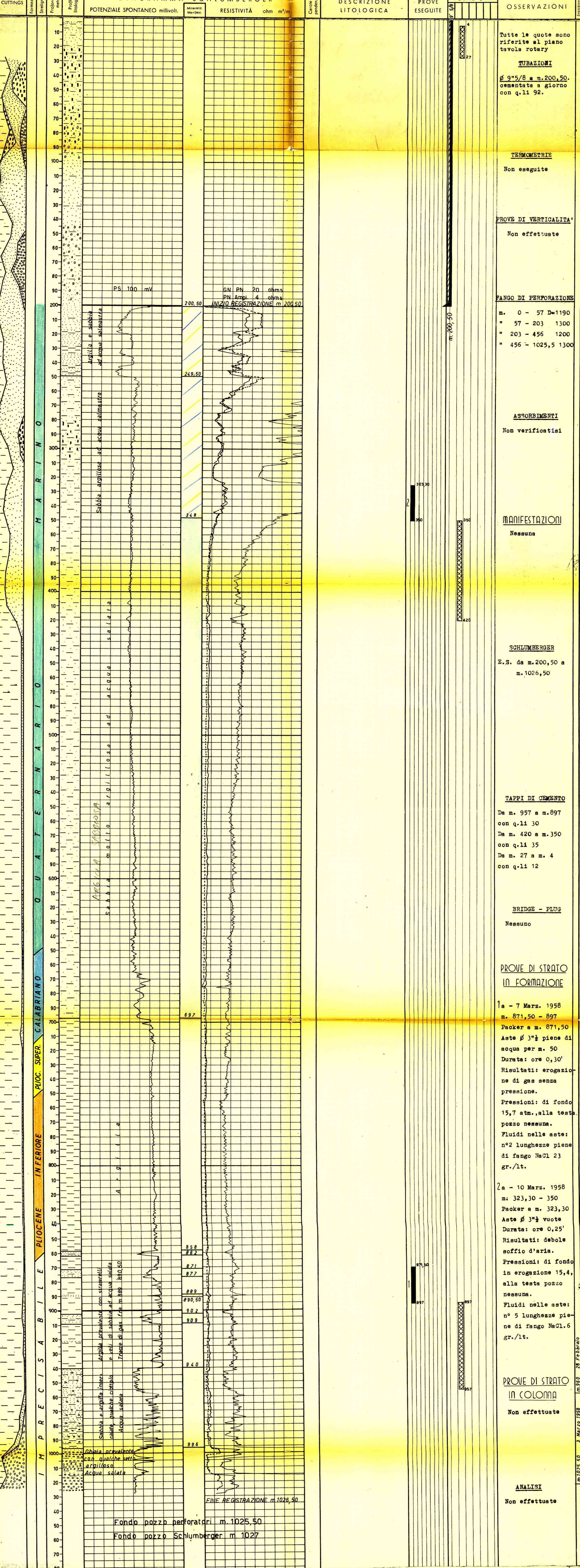
EIPROF

1477 col



Profilo aggiornato al 24-3-1958
 Dal PM. F. FANELLA
 Compilato dal PM. F. FANELLA
 Geologo di cantiere PM. F. FANELLA
 Visto dal Dr. ...

Impianto FRANKS Inizio perforazione 19-2-1958 Intervallo in produzione STERILE
 Profondità totale m. 1025,50 Ultima perforazione 3-3-1958 Inizio produzione STERILE
 Disegnato da F. Giacomazzi
 Tavola Rotary m. 4,60
 Quota s.l.m. 3,94
 Piano terra m. 2,00



Tutte le quote sono riferite al piano tavola rotatory

TUBAZIONI
 Ø 9"5/8 a m. 200,50 cementata a giorno con q. 11 92.

TERMOMETRIE
 Non eseguite

PROVE DI VERTICALITA'
 Non effettuate

FANGO DI PERFORAZIONE
 m. 0 - 57 D=1190
 " 57 - 203 1300
 " 203 - 456 1200
 " 456 - 1025,5 1300

ASSORBIMENTI
 Non verificatisi

MANIFESTAZIONI
 Nessuna

SCHLUMBERGER
 E.S. da m. 200,50 a m. 1025,50

TAPPI DI CEMENTO
 Da m. 957 a m. 897 con q. 11 30
 Da m. 420 a m. 350 con q. 11 35
 Da m. 27 a m. 4 con q. 11 12

BRIDGE - PLUG
 Nessuno

PROVE DI STRATO IN FORMAZIONE
 1a - 7 Marz. 1958
 m. 871,50 - 897
 Packer a m. 871,50
 Aste Ø 3"½ piene di acqua per m. 50
 Durata: ore 0,30'
 Risultati: erogazione di gas senza pressione.
 Pressioni: di fondo 15,7 atm., alla testa pozzo nessuna.
 Fluidi nelle aste: n°2 lunghezze pie-ni di fango NaCl 23 gr./lt.

2a - 10 Marz. 1958
 m. 323,30 - 350
 Packer a m. 323,30
 Aste Ø 3"½ vuote
 Durata: ore 0,25'
 Risultati: debole soffio d'aria.
 Pressioni: di fondo in erogazione 15,4, alla testa pozzo nessuna.
 Fluidi nelle aste: n° 5 lunghezze pie-ni di fango NaCl 6 gr./lt.

PROVE DI STRATO IN COLONNA
 Non effettuate

ANALISI
 Non effettuate

ANNOTAZIONI

<p>GEOLOGICHE Stratigrafia aggiornata al 20.3.1958 dai - Desunti per correlazione del pozzo n°1</p> <p>Il sondaggio n°2 di Portoverrara, che si proponeva di ricercare nel settore occidentale della struttura, i livelli porosi del Pliocene inferiore riscontrati mineralizzati alla sonda n° 1, è risultato sterile.</p> <p>Il primo livello, dal quale il pozzo n°1 è in regolare produzione, è risultato acquifero perchè riscontrato al di sotto del piano d'acqua.</p> <p>I livelli siltosi sottostanti, compresi fra le argille plioceniche, non hanno continuità con quelli rinvenuti alla sonda n°1 perchè pur essendo, alla sonda n°2 più alti che alla 1, sono acquiferi.</p> <p>Essi rappresentano probabilmente nuovi inserimenti sul fianco occi dentale o straterelli in situazioni lenticolari</p>	<p>MINERARIE Pozzo sterile.</p>	<p>TECNICHE</p>
--	---	------------------------