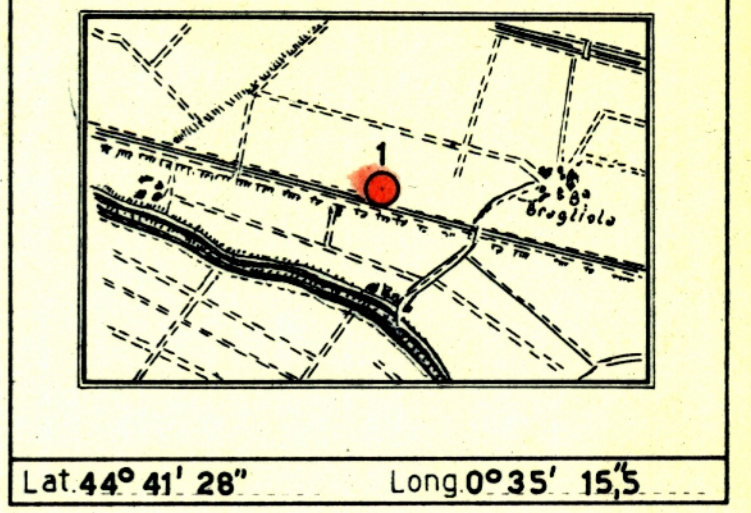


CANTIERE di PORTOVERRARA  
POZZO N° 1  
1476 col.

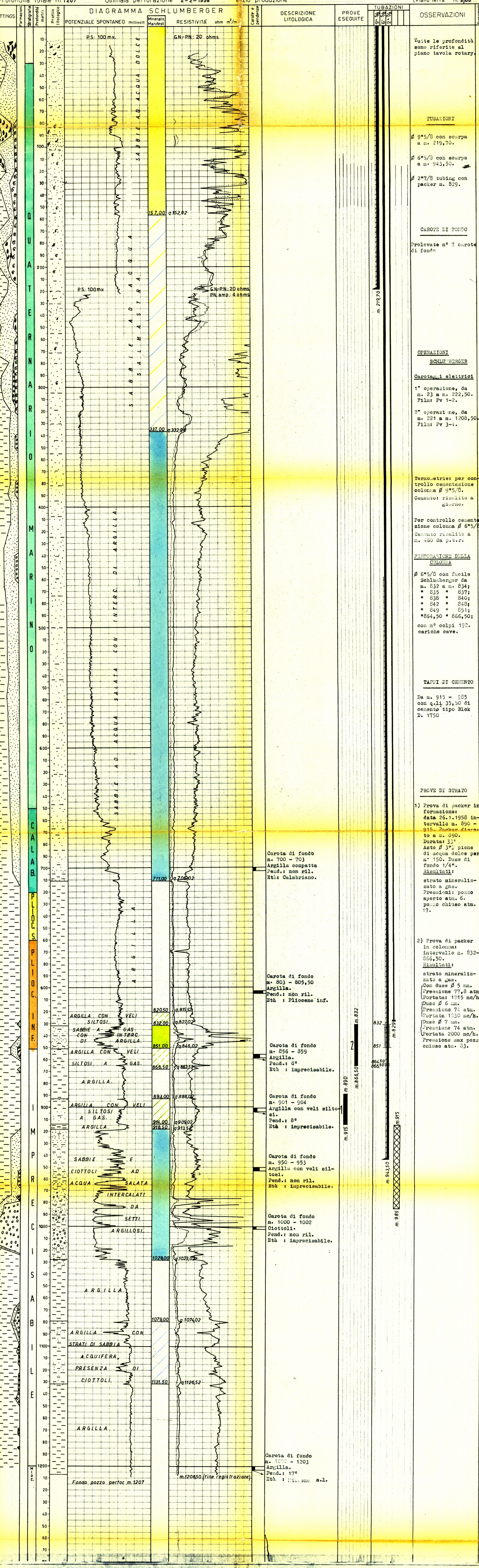
ARCHIVO POZZI AGEO EIPROF

	Ghiaia		Basalti		Acqua dolce		Carote-parti recuperate		Tubi cementati
	Conglomerato		Tufi		Acqua salata		Pendenze		Tubi finestrati
	Sabbia		Torba		Tracce di gas		Carote di parete		Tubi forati con fucile
	Arenaria		Fossili		Gas		Carote di parete		Tubi presi dal terreno
	Argilla sabbiosa		Assorbimenti		Tracce di olio		Frapce di gas		Tappi di cemento
	Argilla		Perdite circolaz.		Manifestazioni di olio		Manifestazioni di gas		Squeezing
	Argillosi		Terreni fessurati		Manifestazioni di acqua		Bridge Plug		Foro deviato
	Marna sabbiosa						Prova di tester riuscita		Prova di tester non riuscita
	Marna						Tubing con packer di produzione		Pistone
	Gesso								
	Solfo								
	Calcare marnoso								
	Calcare								
	Calcare fratturato								
	Calcare con selce								
	Calcare dolomitico								
	Dolomia								



Profilo aggiornato al 5-2-1958  
Disegnato dal: p.i. G. Inzani  
Compilato dal: p.i. G. Inzani  
Visto dal geologo

Impianto FRANKS Inizio perforazione 3-1-1958 Intervallo in produzione 832-866,50 QUOTA s.l.m. Tavola Rotary m. 4,98  
Profondità totale m. 1207 Ultima perforazione 2-2-1958 Inizio produzione Piano terra m. 1,30



Tutte le profondità sono riferite al piano tavola rotary.

**TUBAZIONI**  
 Ø 9"5/8 con scarpa a m. 219,70.  
 Ø 6"5/8 con scarpa a m. 943,50.  
 Ø 2"7/8 tubing con packer m. 829.

**CAROTE DI FONDO**  
 Prelevate n° 7 carote di fondo

**OPERAZIONI SCHLUMBERGER**  
**Carotaggi elettrici**  
 1° operazione, da m. 23 a m. 222,50. Film: Pv 1-2.  
 2° operazione, da m. 221 a m. 1208,50. Film: Pv 3-4.

**Termometrie:** per controllo cementazione colonna Ø 9"5/8. Cemento risultato a giorno.

**Per controllo cementazione** colonna Ø 6"5/8. Cemento risultato a m. 460 da p.t.r.

**PERFORAZIONE DELLA COLONNA**  
 Ø 6"5/8 con fucile Schlumberger da m. 832 a m. 834; " 835 " 837; " 838 " 840; " 842 " 848; " 849 " 851; " 864,50 " 866,50; con n° colpi 192 cariche cave.

**TAPPI DI CEMENTO**  
 Da m. 915 - 885 con q. l. 35,90 di cemento tipo Blok D. 1750

**PROVE DI STRATO**  
 1) Prova di packer in formazione: data 26.1.1958 intervallo m. 890 - 915. Packer fissato a m. 890. Durata: 33'. Aste Ø 3" piene di acqua dolce per m. 150. Duse di fondo 1/4". Risultati: strato mineralizzato a gas. Pressioni: pozzo aperto atm. 6, pozzo chiuso atm. 17.

2) Prova di packer in colonna: intervallo m. 832-866,50. Risultati: strato mineralizzato a gas. Con duse Ø 5 mm. Pressione 77,8 atm. Portata: 1245 mc/h. Duse Ø 6 mm. Pressione 74 atm. Portata 1330 mc/h. Duse Ø 7 mm. Pressione 74 atm. Portata 2000 mc/h. Pressione max pozzo chiuso atm. 63.

Carota di fondo m. 700 - 703 Argilla compatta Pend.: non ril. Età: Calabriano.

Carota di fondo m. 856 - 859 Argilla. Pend.: 8° Età: imprecisabile.

Carota di fondo m. 901 - 904 Argilla con veli siltosi. Pend.: 8° Età: imprecisabile.

Carota di fondo m. 950 - 953 Argilla con veli siltosi. Pend.: non ril. Età: imprecisabile.

Carota di fondo m. 1000 - 1002 Ciottoli. Pend.: non ril. Età: imprecisabile.

Carota di fondo m. 1200 - 1203 Argilla. Pend.: 17° Età: Miocene s.l.

OSSERVAZIONI

**MINERARIE**

Intervallo aperto alla produzione (5.2.1958) m. 832 - 866,50 (q. 827 - 861,50).

Pressioni a testa pozzo e portate iniziali:

Duse Ø	Pressione	Portata
4mm.	80,2 atm.	750 mc/h
5mm.	77,8 "	1215 "
6 "	73,9 "	1830 "
7 "	74,3 "	2080 "

Pressione massima a pozzo chiuso: atm. 82,9 (dopo 90' di chiusura).

Pressioni a fondo pozzo:

In erogazione	a pozzo chiuso
Ø 4 mm. 89,08 atm.	89,98 atm.
" 5 " 88,58 "	89,28 "
" 6 " 85,41 "	89,28 "
" 7 " 85,41 "	89,28 "

**GEOLOGICHE**

Il pozzo n° 1 di Portoverrara ha avuto compiti di prima esplorazione su di un ristretto culmine pliocenico messo in evidenza dalla sismica. Esso ha raggiunto la profondità di m. 1207 arrestandosi in una formazione marnosa di età miocenica.

Minerariamente il pozzo è risultato positivo avendo accertato due livelli gassiferi fra m. 832-851 e m. 893 - 914.

La stratigrafia, desunta dallo studio sulle carote e sui cuttings è risultata la seguente:

m. 30 - 650	Quaternario marino.
" 650 - 720	Calabriano
" 720 - 760	Pliocene superiore
" 760 - 851	Pliocene inferiore
" 851 - 1200	Imprecisabile
" 1200 - 1207	Miocene.

**TECNICHE**