

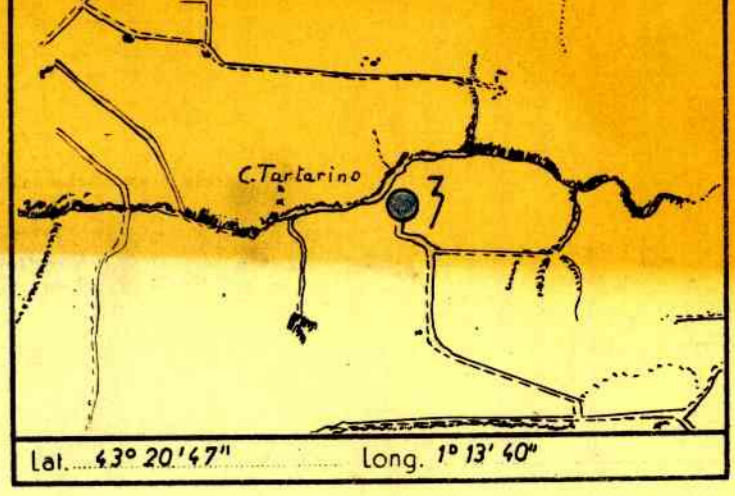
CANTIERE di PORTORECANATI

POZZO N° 3 (SOMICEM)

1140 col

E/PROF

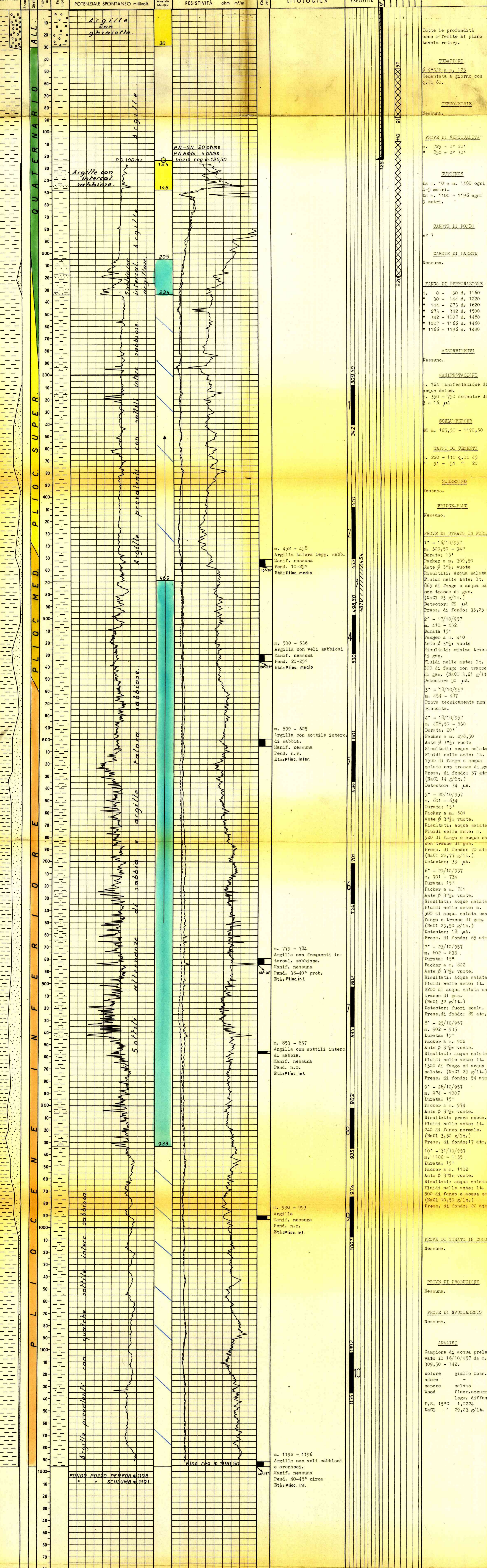
Carta d'Italia I.G.M. F. 118 Tav. III SE Scale 1:25000



Profilo aggiornato al: 31-12-1959 - dal: p.m.v.Usai - Compilato dal: p.m.v.Usai - Geologo di cantiere: p.m.f.Saladino - Visto dal geologo: Usai

Impianto CARDWELL S.R. 234 Inizio perforazione 11-10-1957 Intervallo in produzione STERILE QUOTA s.l.m. Tavola Rotary m. 23,40

Profondità totale m. 1196 Ultime perforazione 3-11-1957 Inizio produzione Dolomia m. 20,00



ANNOTAZIONI

GEOLOGICHE

STRATIGRAFIA AGGIORNATA AL 31/12/1959 Dal Drr. D. Tedeschi - L. Dondi Come il Portorecanati 2, il pozzo doveva continuare l'esplorazione della struttura di Fontespina e ricercare, in posizione strutturale più favorevole, i 11-12 metri porosi che nel suddetto pozzo sono stati rinvenuti acqueriferi. Il profilo litologico del pozzo in oggetto non differisce di molto da quello della sonda 2. Sono anche presenti due livelli porosi rispettivamente a m. 205-234 (q=181,60 - 210,60) e m. 469-933 (q=445,60-909,60) La mineralizzazione risulta ad acqua salata.

MINERARIE

Il pozzo, essendo risultato sterile, è stato abbandonato previa chiusura mineraria con tappo di cemento.

TECNICHE

Nessuna.