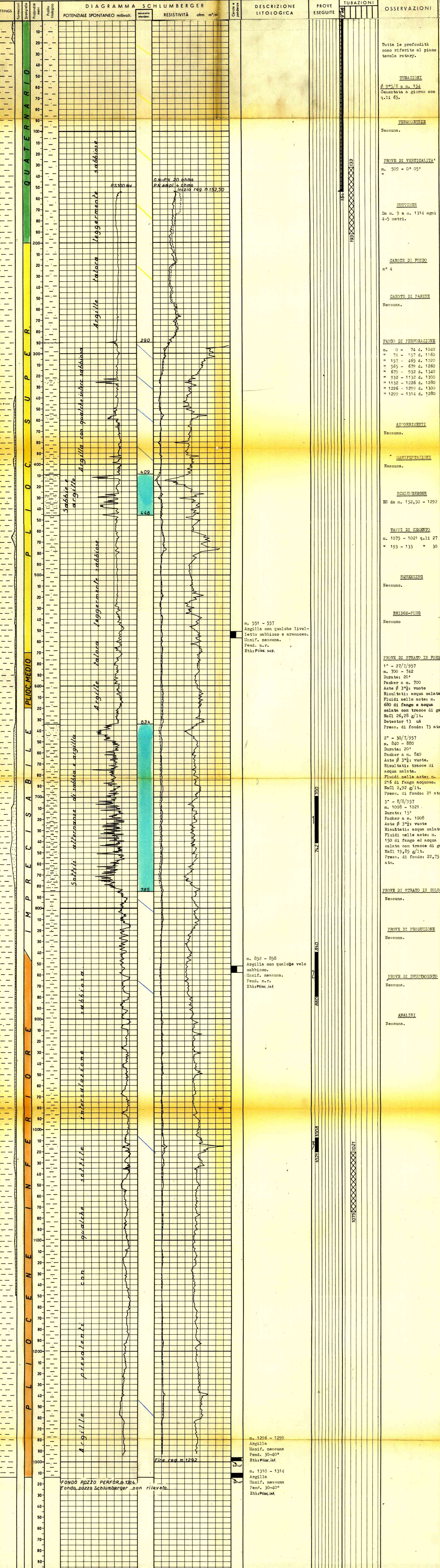


Impianto **CARDWELL S.R.234** Inizio perforazione **21-7-957** Intervallo in produzione **STERILE** Quota s.l.m. **55,40**
 Profondità totale m. **1314** Ultima perforazione **5-8-957** Inizio produzione **STERILE** Tavola Rotary m. **55,40**
 Primo flegma m. **55,40** Piano terra m. **52,00**



ANNOTAZIONI

GEOLOGICHE	MINERARIE	TECNICHE
STRATIGRAFIA AGGIORNATA AL 31/12/1959 Dai Dri. D. Tedeschi - L. Dondi Il pozzo, ubicato sulla struttura di Pontespina in seguito al completamento del rilievo sismico, aveva lo scopo di ricercare eventuali livelli porosi pliocenici per controllare la mineralizzazione e di raccogliere dati tettonici e stratigrafici. Il sondaggio ha raggiunto la profondità di m. 1314 attraversando una serie pliocenica prevalentemente argillosa. I soli intervalli sabbiosi che presentano una discreta porosità sono quelli di m. 409 - 446 (q-353,60 390,60) e m. 634 - 785 (q-578,60 - 729,60). La mineralizzazione è ad acqua salata.	Il pozzo, risultato sterile, è stato abbandonato previa chiusura mineraria con tappo di cemento da m. 133 - 193.	Nessuna.