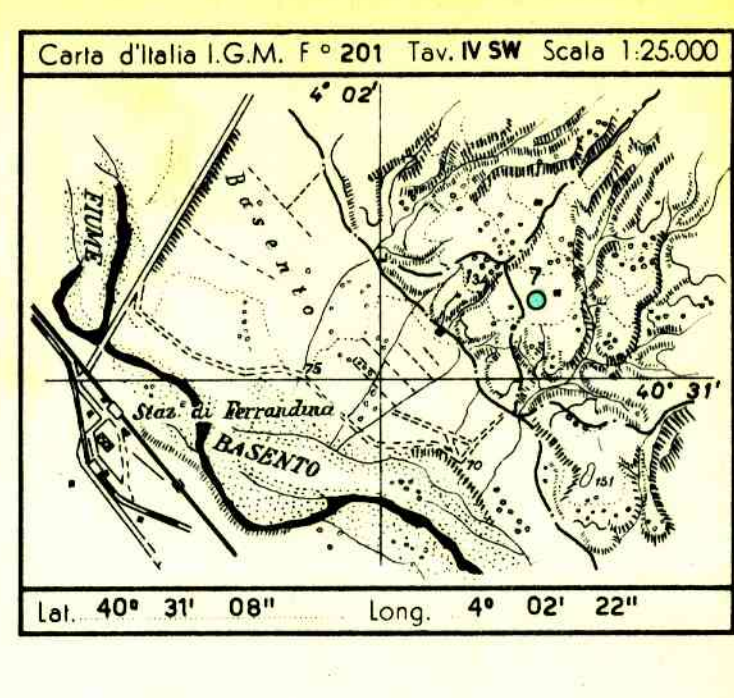


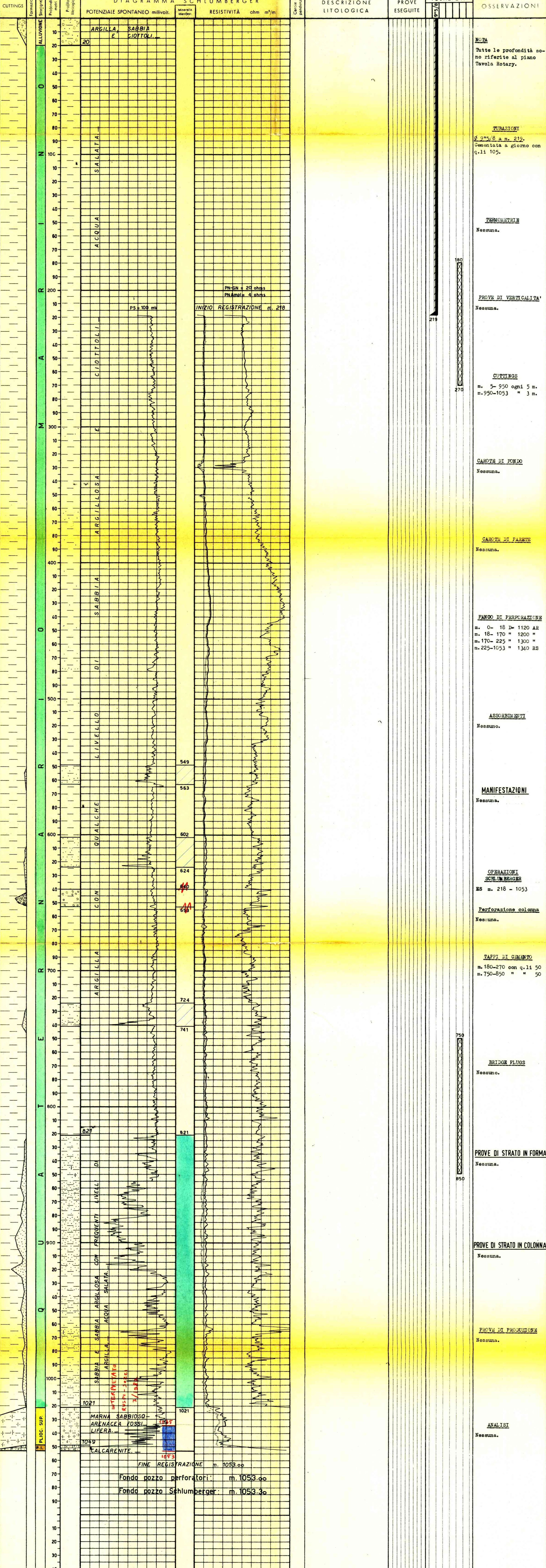
CANTIERE di POMARICO
POZZO N° 7
746 cal E/PROF.

DIREZIONE MINERARIA
SERVIZIO GEOLOGICO DEL SOTTOSUOLO
SEZIONE SONDAGGI



Profilo aggiornato al 23-4-1963
del P.M. A. SCHENA
Compilato da P.M. A. SCHENA
Geologo di cantiere P.M. G. LOPEZ
Visto da *Rauz...*

Impianto IDECO P. H 4o Inizio perforazione 31-3-1963 Intervallo in produzione STERILE
Profondità totale m. 1053.00 Ultima perforazione 7-4-1963 Inizio produzione QUOTA s.l.m. Tavola Rotary m. 130.10
Primo fango m. 133.90
Piano terra m. 135.00



ANNOTAZIONI

GEOLOGICHE
STRATIGRAFIA AGGIORNATA AL 23-4-1963
Dal Dr. Tedeschi e Dondi
Il sondaggio, ubicato nell'area settentrionale della concessione "Carillio" e precisamente 3200 metri a Nord-Ovest del n° 3, aveva come obiettivo l'esplorazione della serie quaternario-pliocenica per la ricerca di termini porosi in situazione di trappole stratigrafiche.
I termini porosi che figurano nel profilo sono tutti acquiferi.
Nei confronti del Pomarico 3 si osserva una diminuzione di potenza del complesso sabbioso basale a causa della riduzione di serie del Pliocene superiore che qui trovano esclusivamente in facies marnoso-arenacea.
Il top di detto complesso risulta 28 metri più alto che al n° 3.
Le calcareniti incontrate a m. 1049 (q.-911) vengono a trovarsi 80 metri più alte rispetto al Pomarico 3 ma non rivestono ugualmente alcun interesse minerario in quanto riscontrate sterili in zone strutturalmente più favorevoli.

MINERARIE
Ritultata mineraria il pozzo è stato abbandonato previa chiusura mineraria effettuata con tappi di cemento a m. 750-850 e a m. 180-270.

TECNICHE
Nessuna.