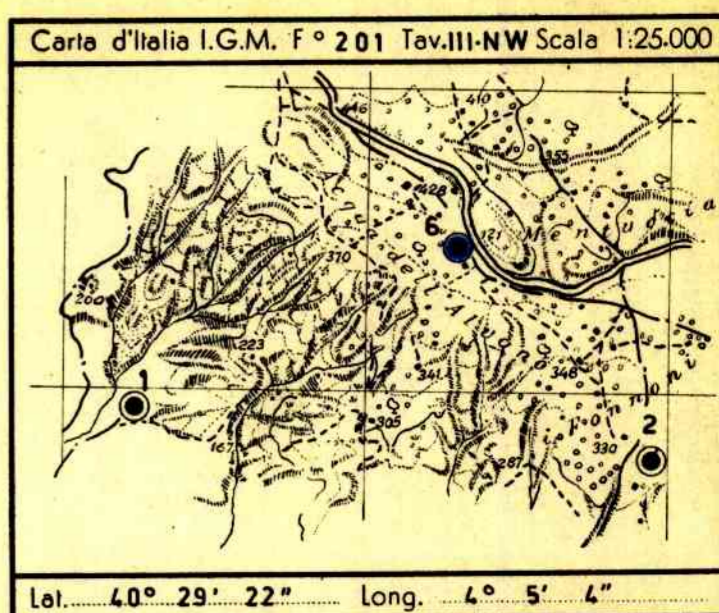


CANTIERE di POMARICO 6 E/PROF

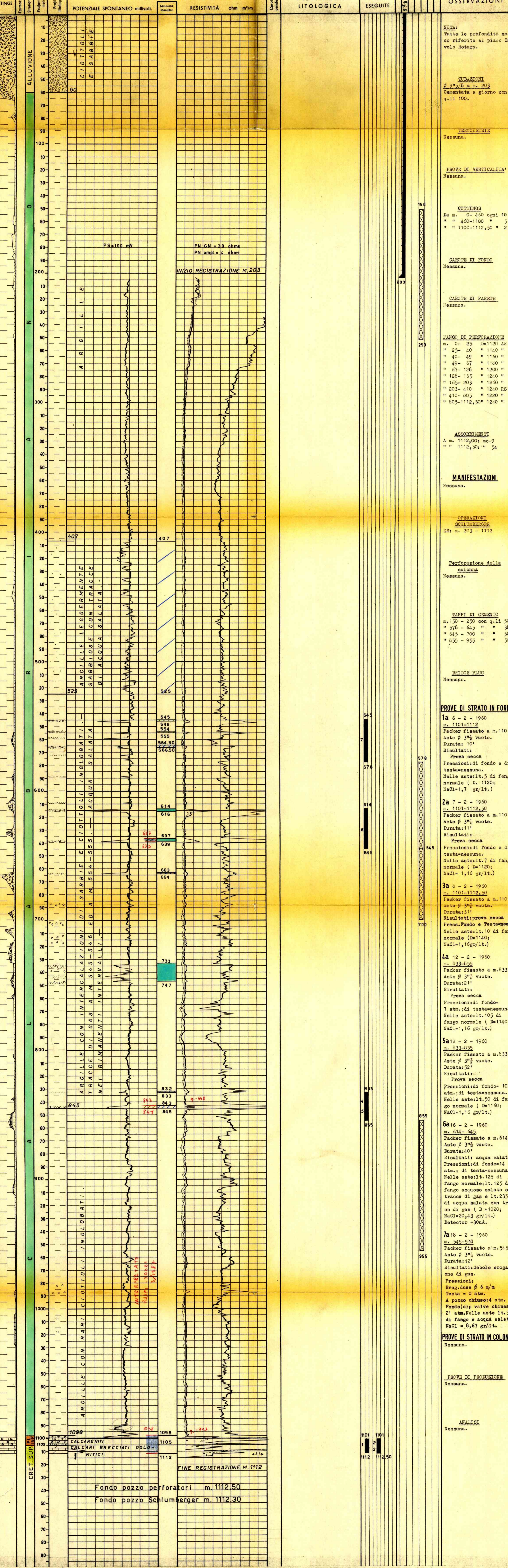
POZZO N° 1191 COL



<ul style="list-style-type: none"> Ghiaie Sabbie Arenarie Argille sabbiose Argilla Argilliscisti Marna sabbiose Marna Gesso Solfo Calcare marnoso Calcare Calcare fratturato Calcare con selce Calcare dolomitico Dolomia 	<ul style="list-style-type: none"> Basalti Tufi 	<ul style="list-style-type: none"> Acqua dolce Acqua salata Tracce di gas Gas Tracce di olio Olio Assorbimenti Perdite circolari 	<ul style="list-style-type: none"> Carote-parie recuperate Pendenze Carote di parete Tracce di gas Manifestazioni di gas Tracce di olio Manifestazioni di olio Manifestazioni di acqua 	<ul style="list-style-type: none"> Tubi cementati Tubi finestrati Tubi forati con fuclie Tubi presi dal terreno Teppi di cemento Squeezing Bridge Plug Foro deviato Prove di tester riuscite Prove di tester non riuscite Tubing con packer di produzione Pistone
---	---	--	--	---

Profilo aggiornato al 25-2-1960
 Dal P.M. A. SCHENA
 Compilato da SCHENA-MOSCA
 Geologo di cantiere MOSCA
 Visto dal geologo Ray/Mm

Impianto IDECO P.H.30 Inizio perforazione 28-1-1960 Intervallo in produzione POZZO STERILE
 Profondità totale m. 1112.50 Ultima perforazione 20-2-1960 Inizio produzione QUOTA s.l.m. Tavolo Rotary m. 395
 Primo flegio m. 391.20
 Piano terra m. 392



ANNOTAZIONI

<p>GEOLOGICHE</p> <p>STRATIGRAFIA AGGIORNATA AL 25/2/1960</p> <p>Desunta per correlazioni dal Dr. Di Nasso.</p> <p>Il pozzo Pomarico 6, ubicato m. 950 a NW della sonda 2, aveva un duplice scopo:</p> <ol style="list-style-type: none"> Accertare l'estensione della mineralizzazione rinvenuta al pozzo n° 2 alla sommità dei calcari ureatici. Ricerche, nei termini di copertura, eventuali intercalazioni porose mineralizzate a gas, analogamente a quanto riscontrato al pozzo n° 1 nell'intervallo di m. 683,50 - 686,50 (q-577,30 - 580,30). <p>Il sondaggio ha incontrato il substrato calcareo alla profondità di m. 1105 (q-710) cioè 54 metri più in basso della tavola d'acqua rinvenuta alla 2 a quota 656 circa. Prima del substrato il pozzo ha inoltre attraversato 7 metri di calcareniti. Queste mancano del tutto alla 2.</p> <p>Le prove di strato, eseguite in corrispondenza della formazione calcarea, sono risultate secche.</p> <p>Le numerose e sottili intercalazioni di sabbia e ciottoli presenti nei termini di copertura sono acquifere, salvo quelle di m. 545 - 546 e m. 554 - 555, le quali però, essendo scarsamente mineralizzate a gas, risultano economicamente non sfruttabili.</p>	<p>MINERARIE</p> <p>Nelle intercalazioni di m. 545 - 546 e m. 554 - 555 è stata riscontrata presenza di gas di nessuna importanza industriale.</p> <p>Il sondaggio è stato pertanto abbandonato previa chiusura mineraria con tappo di cemento da m. 150 a m. 250.</p>	<p>TECNICHE</p> <p>Nessuna.</p>
--	---	--