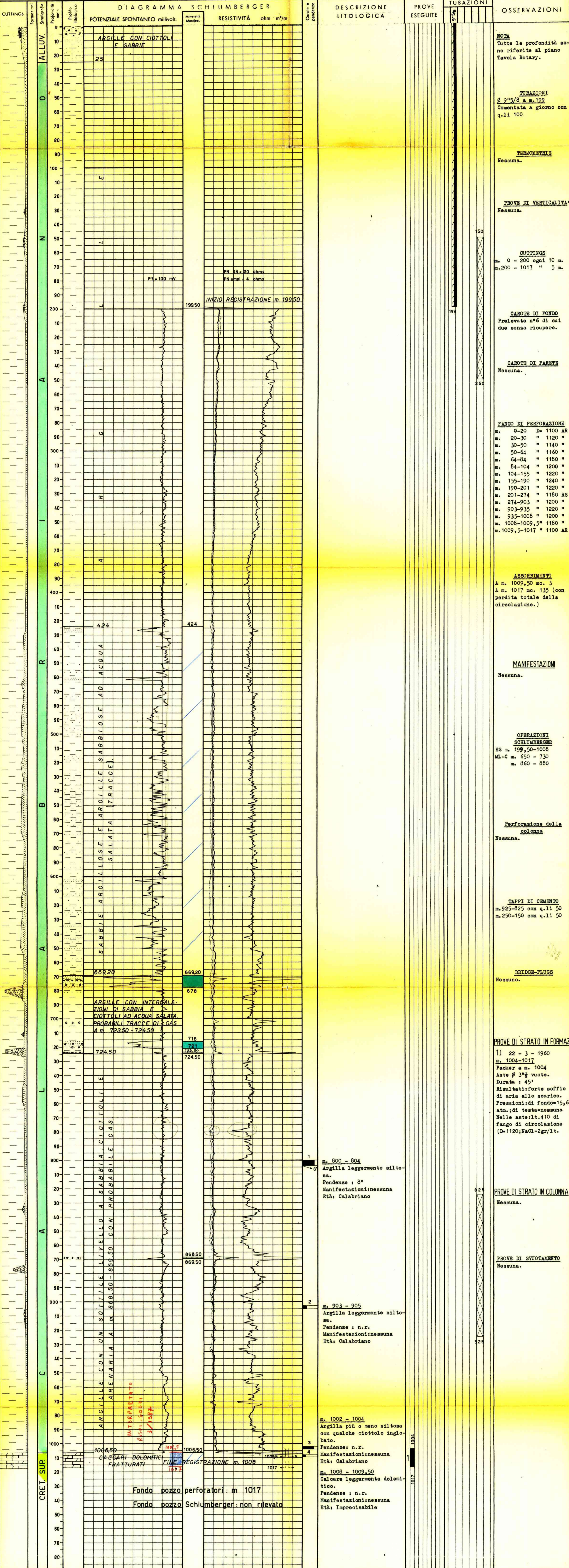


Profilo aggiornato al 6-4-1960
Dal PM. SCHENA
Compilato da PPM. SCHENA-MOSCA
Geologo di cantiere PM. MOSCA
Visto dal Geologo *R. Scuderi*

Impianto IDECO P. H-30 Inizio perforazione 9-3-1960 Intervallo in produzione STERILE
Profondità totale m. 1017 Ultima perforazione 24-3-1960 Inizio produzione
QUOTA s.l.m. Tavola Rotary m. 327,35
Prima flangia m. 323,50
Piano terra m. 324,35



NOTA
Tutte le profondità sono riferite al piano Tavola Rotary.

TUBAZIONI
Ø 2 1/8 a m. 199
Cementata a giorno con q.l. 100

TRACOMETRIE
Nessuna.

PROVE DI VERTICALITÀ
Nessuna.

CUTTINGS
m. 0 - 200 ogni 10 m.
m. 200 - 1017 " 5 m.

CAROTE DI FONDO
Prelevate n°6 di cui due senza recupero.

CAROTE DI PARETE
Nessuna.

FANGO DI PERFORAZIONE
m. 0-20 D= 1100 AR
m. 20-30 " 1120 "
m. 30-50 " 1140 "
m. 50-64 " 1160 "
m. 64-84 " 1180 "
m. 84-104 " 1200 "
m. 104-155 " 1220 "
m. 155-190 " 1240 "
m. 190-201 " 1220 "
m. 201-274 " 1180 BS
m. 274-903 " 1200 "
m. 903-935 " 1220 "
m. 935-1008 " 1200 "
m. 1008-1009,5 " 1180 "
m. 1009,5-1017 " 1100 AR

ASSORBIMENTI
A m. 1009,50 mo. 3
A m. 1017 mo. 135 (con perdita totale della circolazione.)

MANIFESTAZIONI
Nessuna.

OPERAZIONI SCHLUMBERGER
BS m. 199,50-1008
ML-C m. 650 - 730
m. 860 - 880

Perforazione della colonna
Nessuna.

TAPPI DI CEMENTO
m. 925-825 con q.l. 50
m. 250-150 con q.l. 50

BRIDGE-PLUGS
Nessuna.

PROVE DI STRATO IN FORMAZ
1) 22 - 3 - 1960
m. 1004-1017
Packer a m. 1004
Aste Ø 3 1/2 vuote.
Durata: 45'
Risultati: soffio di aria allo scario.
Pressioni di fondo: 15,6 atm. di testa: nessuna
Nelle aste: 1.410 di fango di circolazione (D=1120; NaCl=2gr/lit.

PROVE DI STRATO IN COLONNA
Nessuna.

PROVE DI SVUOTAMENTO
Nessuna.

m. 800 - 804
Argilla leggermente siltosa.
Pendense: 8°
Manifestazioni: nessuna
Età: Calabriano

m. 903 - 905
Argilla leggermente siltosa.
Pendense: n.r.
Manifestazioni: nessuna
Età: Calabriano

m. 1002 - 1004
Argilla più o meno siltosa con qualche ciottolo inglobato.
Pendense: n.r.
Manifestazioni: nessuna
Età: Calabriano

m. 1008 - 1009,50
Calcare leggermente dolomitico.
Pendense: n.r.
Manifestazioni: nessuna
Età: Imprecisabile

Fondo pozzo perforatori: m 1017
Fondo pozzo Schlumberger: non rilevato

ANNOTAZIONI

GEOLOGICHE

MINERARIE

TECNICHE

STRATIGRAFIA AGGIORNATA AL 6/4/1960
dal Drr. Tedeschi - Balduzzi

Il pozzo n° 5 di Pomarico, ubicato 850 m. a S-SE del pozzo n° 2, aveva il compito di delimitare la mineralizzazione a gas dei calcari del substrato mesozoico, incontrati al pozzo n° 2 a m. 970,50 (q.-646,70) con piano d'acqua in quota a m. 656 circa, e di ricercare nella copertura del Calabriano eventuali intervalli porosi mineralizzati a gas.

La formazione calcarea è stata incontrata a metri 1006,50 (q.-679,15), e cioè 23 m. al di sotto del piano della tavola d'acqua rinvenuta al pozzo n° 2. Le principali intercalazioni porose della copertura contengono acqua salata. I livelli di metri 723,50 - 724,50 e di metri 868,50 - 869,50 sono probabilmente mineralizzati a gas ma non rivestono alcuna importanza industriale.

Il pozzo, risultato sterile, è stato abbandonato previa chiusura mineraria effettuata con due tappi di cemento a m. 825-925 e a m. 150-250.

Con fondo pozzo a m. 1017, allo scopo di limitare i notevoli assorbimenti di fango, sono stati immessi in pozzo Kg. 100 di catena di ferro e intasanti vari.