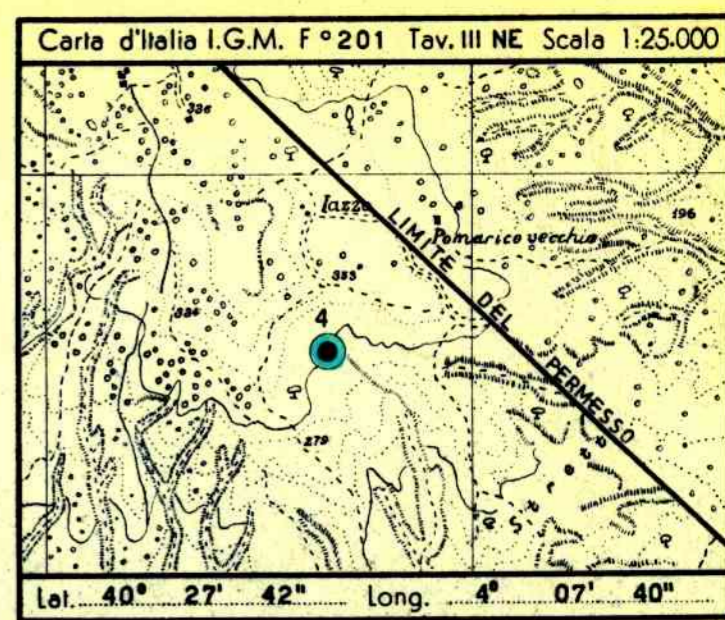


CANTIERE di POMARICO

POZZO N° 4 1368 col

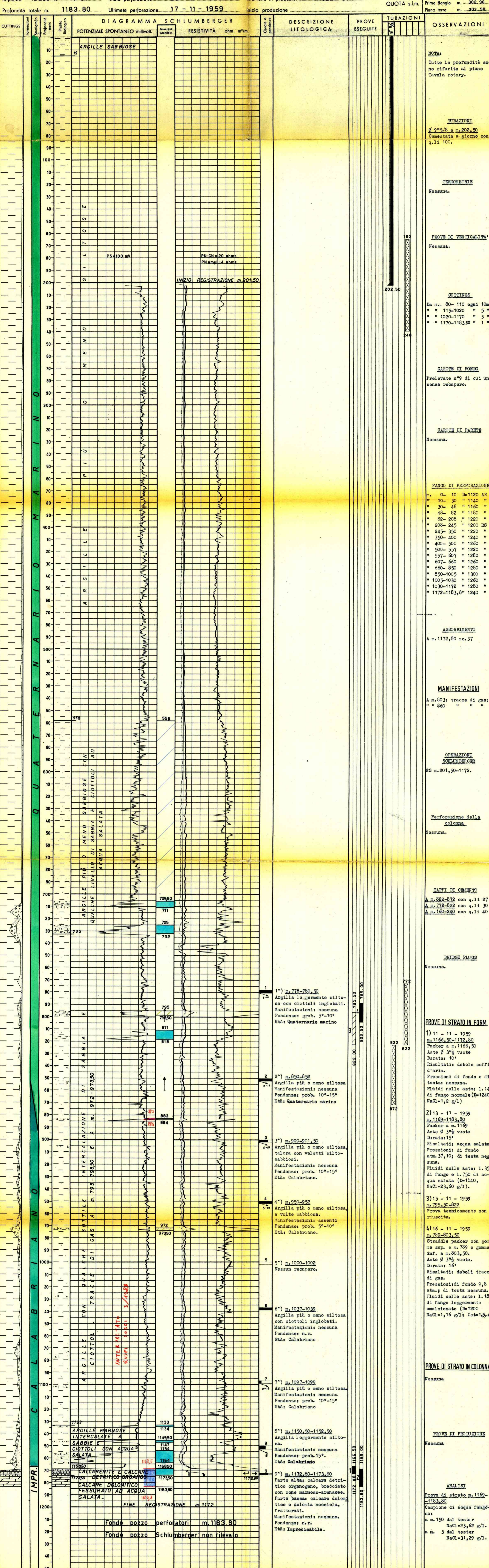
E/PROF



Carta d'Italia I.G.M. F° 201 Tav. III NE Scala 1:25.000

Profilo aggiornato al 20-11-1959
Dal RM. S. BRUNETTI
Compilato da MONETTI-BRUNETTI
Geologo di cantiere S. BRUNETTI
Visto dal Geologo P.M. Neri

Impianto IDECO P. H-30 Inizio perforazione 29-10-1959 Intervallo in produzione Pozzo sterile
Profondità totale m. 1183,80 Ultima perforazione 17-11-1959 Inizio produzione



ANNOTAZIONI
GEOLOGICHE: Stratigrafia aggiornata al 20/11/1959. Dal Drr. TEBOSCHI - DONDI. Il Pomarico è ubicato in corrispondenza di un alto gravimetrico messo in evidenza a sud-est del pozzo n°2...
MINERARIE: Il pozzo risultato sterile è stato abbandonato previa chiusura mineraria eseguita con due tappi di cemento a m. 160-240 e a m. 772-822.
TECNICHE: Il tappo eseguito in precedenza fra m. 812-862, durante la terza prova di strato è sceso alla attuale profondità di m. 822-872.