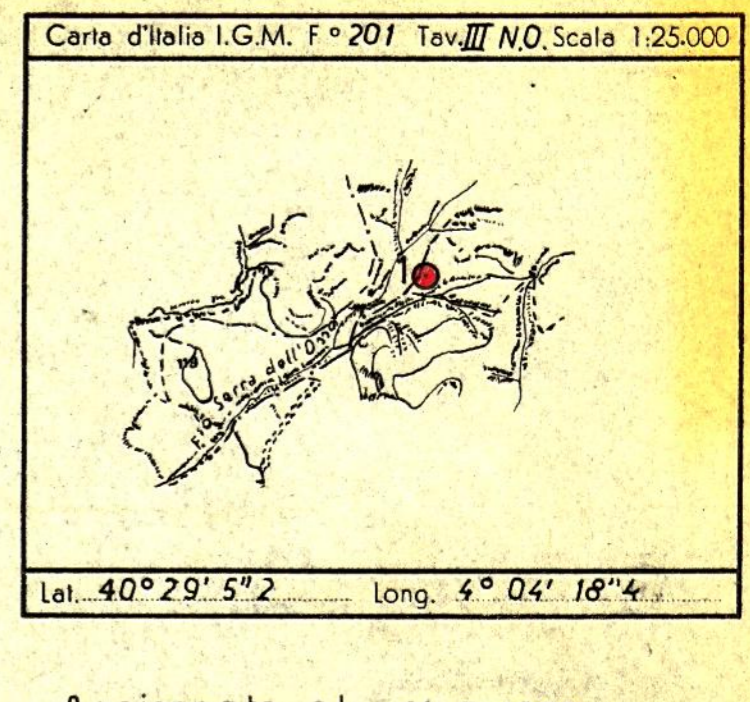


CANTIERE di POMARICO POZZO N° 1

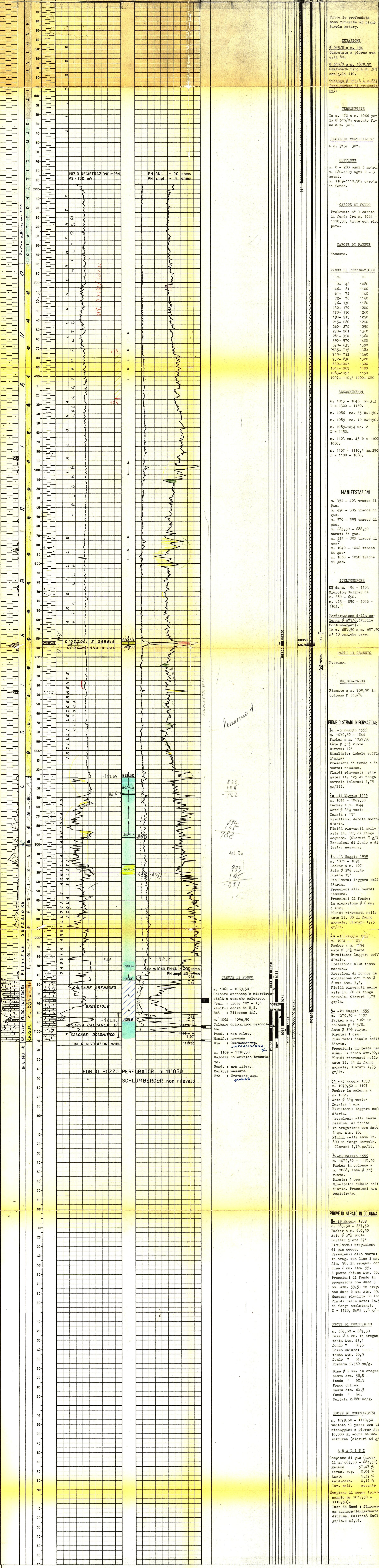
E/PROF



Aggiornato al 31-5-1959 dal: P.M. AGOSTINI Compilato da: P.M. BRUNETTI Geologo di cantiere: P.M. BRUNETTI Visto dal Pm. [Signature]

DISEGNATO DA: Agostini

Impianto IDECO P. H 30 Inizio perforazione 26-4-59 Intervallo in produzione 683,50 - 687,50 Profondità totale m. 1110,50 Ultima perforazione 24-5-59 Inizio produzione QUOTA s.l.m. Tavola Rotary m. 106,20 Prima flangia m. 102,30 Piano terra m. 103,20



Pomarico 7

888
108
-722

894
108
-788

108,20
933
108
-827

108
108
-827

108
108
-827

108
108
-827

108
108
-827

108
108
-827

108
108
-827

108
108
-827

108
108
-827

ANNOTAZIONI

GEOLOGICHE

Il sondaggio n° 1 di Pomarico si proponeva l'explorazione stratigrafico-mineraria di una piana antilina...

MINERARIE

Il pozzo è approntato per la produzione dell'intervallo di m. 683,50 - 687,50. E' stato chiuso in attesa dello allacciamento al metanodotto.

TECNICHE

Nessuna.