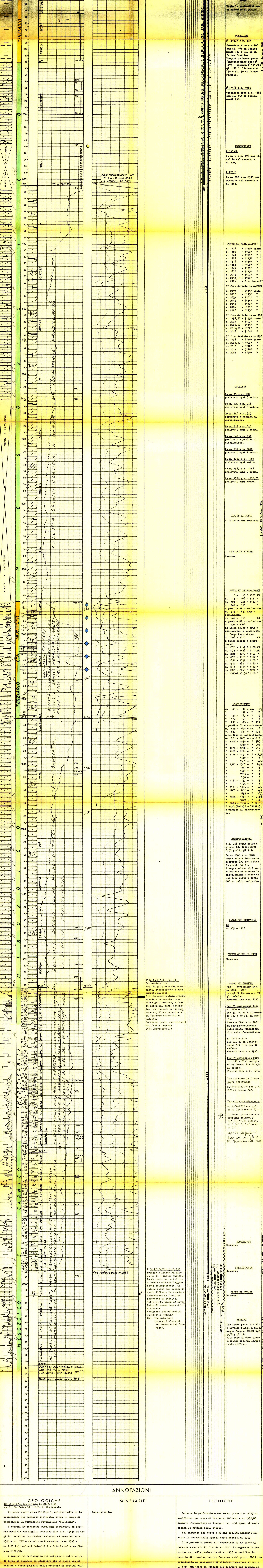


Impianto IDECO PINONE S. 7-II Inizio perforazione 30 - 1 - 1964 Intervallo in produzione POZZO STERILE  
 Profondità totale m. 2135.00 Ultima perforazione 14 - 7 - 1964 Inizio produzione QUOTA s.l.m.



CUTTINGS	POTENZIALI SPONTANEO	RESISTIVITÀ	DESCRIZIONE LITOLOGICA	PROVE ESEGUITE	TUBAZIONI	OSSERVAZIONI

**ANALISI**  
 Con fondo pozzo a m. 2061 e livello fondo a m. 2135 acqua fangosa (NaCl 0,67/1; pH 8).  
 Alla luce di Wood fluorescentissima, scarsa diffusione.

**ANALISI**  
 Successione di Argilla grigio-verde, compatta, stratificata e scagliosamente siltosa.  
 Argilla scagliettata grigio-verde e raramente rossa.  
 Sarna grigio-secca, a tratti nocciola, dura, compatte, interessata da variegature argillose nerastre e da fratture cementate da calcite.  
 Pendens: prob. subverticali manifesti: nessuna.  
 Sili: imprevedibile.

**ANALISI**  
 Con fondo pozzo a m. 2061 e livello fondo a m. 2135 acqua fangosa (NaCl 0,67/1; pH 8).  
 Alla luce di Wood fluorescentissima, scarsa diffusione.