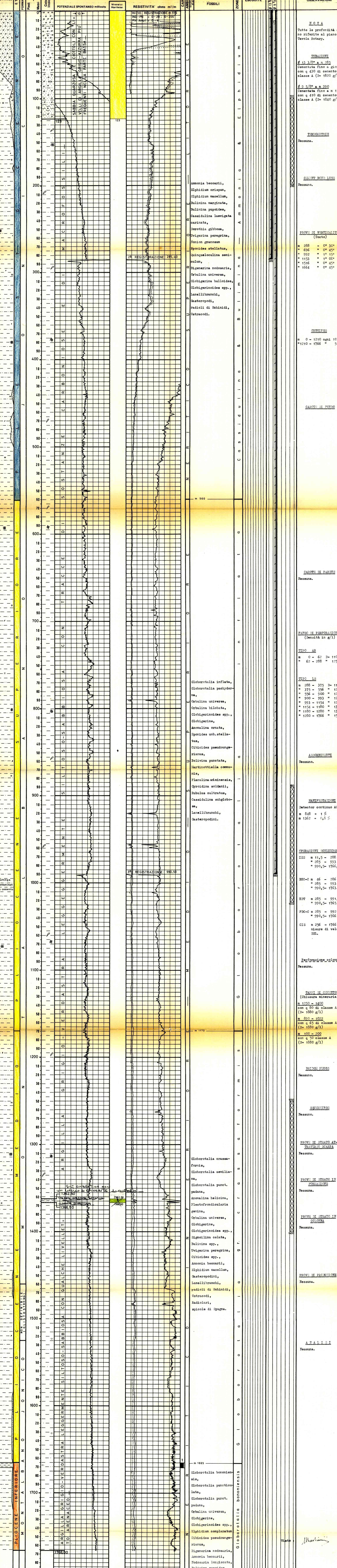


2430 101
 Rocce terrigene: Elementi di breccia, Ciottoli, Sabbia grossolana, Sabbia fine, Sabbia quarzosa, Sabbia sabbilica, Sabbia litica, Sabbia sabbidipatica, Sabbia feldipatica, Silt, Argilla, Marna.
 Rocce carbonatiche: Calcare in generale, Mardstone, Wackestone, Packstone, Grainstone, Boundstone, Chalk, Calcare dolomitico, Dolomia calcarea, Dolomia in generale, Dolomia media e grossa (> 82 µ), Dolomia fine (< 62 µ).
 Rocce ignee e metamorfiche: Rocce intrusive, Rocce effusive, Rocce filoniane, Rocce pirolitiche, Rocce metamorfiche.
 Strutture sedimentarie e diagenetiche: Stratificazione massiccia, Stratificazione decimetrica, Laminazione pacifera, Stratificazione incricciata, Stratificazione gradata, Strutture nodulari, Stramatioliti, Sclerotoliti, Stratificazione disturbata, Laminazioni convolute, Rippe marks, Fessure di evaporazione, Pressure solution, Strutture pipette, Birdseyes.
 Mineralizzazione: Acqua dolce, Acqua salmestra, Acqua salata, Tracce di gas, Gas, Tracce di olio, Olio.
 Particelle e fossili: Intracclasti angolosi in generale, Intracclasti arrotondati in generale, Pallettoidi, Ooliti, Ooliti, Macrofossili in generale, Alga, Briozoi, Coralli, Coralli, Lamellibranchi, Rudite, Macroforaminiferi, Macrofossili in generale, Foraminiferi bentonici, Foraminiferi planctonici, Frammenti di fossili, Rudite in frammenti, Radolari, Spicole di Spugna, Ostreaedoli.
 Tipi di porosità: PK Porosità chalk, PI Porosità intergranulare, PV Porosità vacuolare, PC Porosità micristallina, PF Porosità per fratture.
 Simboli vari: Assorbimenti, Perdite di circolazione, Carico di fondo con parte recuperata e prodotta, Carico di parete, F.I.T., Contatto tettonico, Discontinuità in generale, Fratture, Liccioni.

Impianto: IDECO PIGNONE H-40 Inizio perforazione: 21-10-1974 Ritenuto sterile: Ritenuto sterile
 Profondità totale: 1.766,00 Fine perforazione: 12-11-1974
 Impianto rilasciato: 15-11-1974
 Tavola Rotary m: 308,00
 Piana fiamma m: 303,53
 Piano tara m: 305,00



FINE REGISTRAZIONE: m 1766,20
 FONDO PERFORAZIONE: m 1766,00
 FONDO MOZZO SCHLUMBERGER: m 1766,50