

- Legend for geological symbols: Ghiaia, Conglomerato, Sabbie, Arenaria, Argilla sabbiosa, Argilla, Argillosi, Marna sabbiosa, Marna, Gesso, Solfo, Calcare marnoso, Calcare, Calcare fratturato, Calcare con selce, Calcare dolomitico, Dolomite.

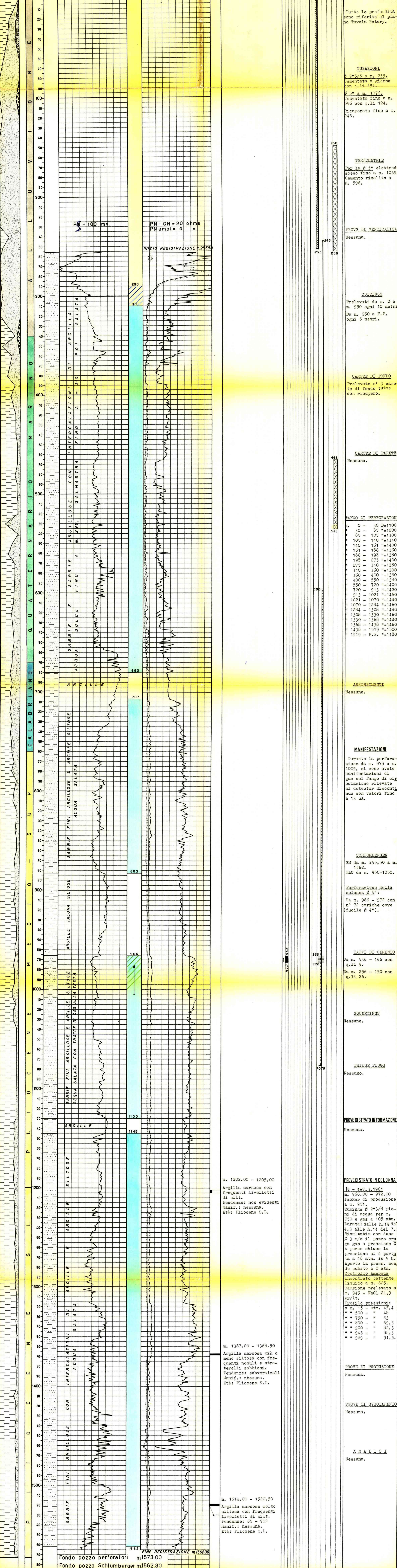
- Legend for fluid symbols: Acqua dolce, Acqua salata, Tracce di gas, Gas, Tracce di olio, Olio, Assorbimenti, Perdite circolari, Terreni lacerati.

- Legend for well symbols: Carote-porte recuperate, Pendenze, Carote di parete, Tracce di gas, Manifestazioni di gas, Tracce di olio, Manifestazioni di olio, Manifestazioni di acqua, Tubi cementati, Tubi forati con fucile, Tubi presi dal terreno, Tappi di cemento, Squeezings, Bridge Plug, Foro deviato, Prova di tester riuscita, Prova di tester non riuscita, Tubing con packer di produzione, Pompa.

Profilo aggiornato al 23-3-1961 da BASTIANINI-CORRIERI Compilato da CORRIERI Geologo di cantiere CORRIERI-FACCIOTTO Visto da [Signature]

Impianto **CARDWELL SR-234** Inizio perforazione **16-2-1961** Intervallo in produzione **POZZO STERILE** QUOTA s.l.m. Tavola Rotary m. 1430, Primo flegma m. 1045, Piano terra m. 1100

Profondità totale m. **1573.00** Ultima perforazione **28-2-1961** Inizio produzione



Annotations: m. 1202.00 - 1205.00 Argilla marnosa con frequenti livelletti di silt. Pendenze: non evidenti. Manifest.: nessuna. Età: Pliocene S.L. m. 1367.00 - 1368.50 Argilla marnosa più o meno siltosa con frequenti noduli e straterelli sabbiosi. Pendenze: subverticali. Manifest.: nessuna. Età: Pliocene S.L. m. 1515.00 - 1520.50 Argilla marnosa molto siltosa con frequenti livelletti di silt. Pendenze: 65 - 70°. Manifest.: nessuna. Età: Pliocene S.L.

ANNOTAZIONI

GEOLOGICHE MINERARIE TECNICHE

Stratigrafia aggiornata al 23.3.1961 dal Drr. Fedeschi - De Francesco

Il sondaggio Poggio Rusco 3B, sbavato a m. 880 circa dal n° 2 in direzione SE, aveva lo scopo di accertare le possibilità minerarie e l'estensione dei livelli sabbiosi appartenenti al Pliocene medio-superiore che al pozzo n° 2 sono risultati più o meno mineralizzati a gas fino a 950 (q. 936,50) - 1019,50. Il sondaggio ha incontrato l'intervallo mineralizzato alla 2 a m. 966 (q. 951,70), quindi più basso di circa 15 metri; dal carotaggio elettrico il tratto da m. 966 - 1020 circa è risultato leggermente indiziato a gas, comunque, data la quota favorevole d'incontro rispetto al livello produttivo alla 2 (m. 999,30-1003,50), è stato ritenuto opportuno provare la sommità degli strati attraverso il casing, aperto con spari da m. 966 - 972. Il risultato purtroppo non è stato conforme alle previsioni avendo lo strato erogato assieme ad un po' di gas, anche dell'acqua salata (NaCl = 21,9 gr/l).

Il pozzo, essendo risultato sterile, è stato definitivamente abbandonato previa chiusura mineraria.

Nessuna.

Tale esito potrebbe essere spiegato con una variazione di permeabilità esistente tra le sonde 2 e 3, che ha permesso, a quote pressoché uguali, una diversa distribuzione dei fluidi.