

POZZO: POGGIO-1

Ubicazione: Circa km. 1,600 dal bivio di ARNACCIO
comune di PISA

Coordinate: lat. 43° 38' 38" long. 2° 01' 25"

Quota s.l.m.: m. 4,00

Altezza della tavola rotary: 3,50

Impianto: MASSARENTI R 6 D (Soc. Larderello)

Iniziato il: 27-11-1960

Completato il: 21-12-1960

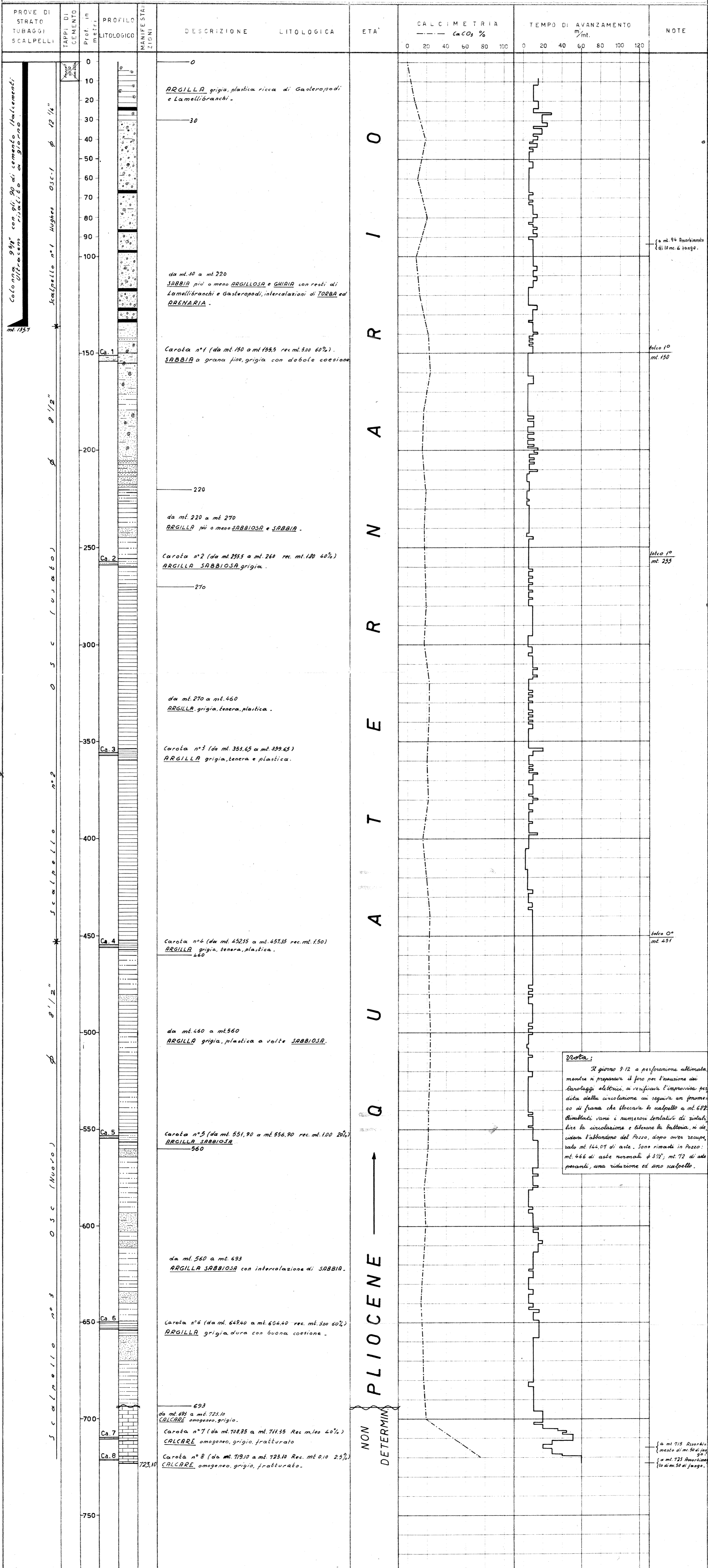
Profondità finale: m. 723,10

Geologo: G. MORUZZI

SCALA 1:1.000

LEGENDA

- ARGILLA
anche SABBIOSA
- TORBA E LIGNITE
MACROFOSSILI
- ARENARIA
- SABBIA E GHIAIA
- SABBIA
anche ARGILLOSA
- CALCARE



Nota:
Il giorno 9-12 a perforazione ultimata, mentre si preparava il foro per l'installazione dei parolaggi elettrici, si verificava l'improvvisa perdita della circolazione cui seguiva un fenomeno di frana che bloccava lo scalpello a mt. 682. Risultati vari e numerosi tentativi di risalita, lire la circolazione e liberare la batteria, si verificava l'abbandono del Pozzo, dopo aver recuperato mt. 144,04 di aste. Sono rimasti in Pozzo: mt. 466 di aste normali φ 3 1/2"; mt. 72 di aste pesanti, una riduzione ed uno scalpello.