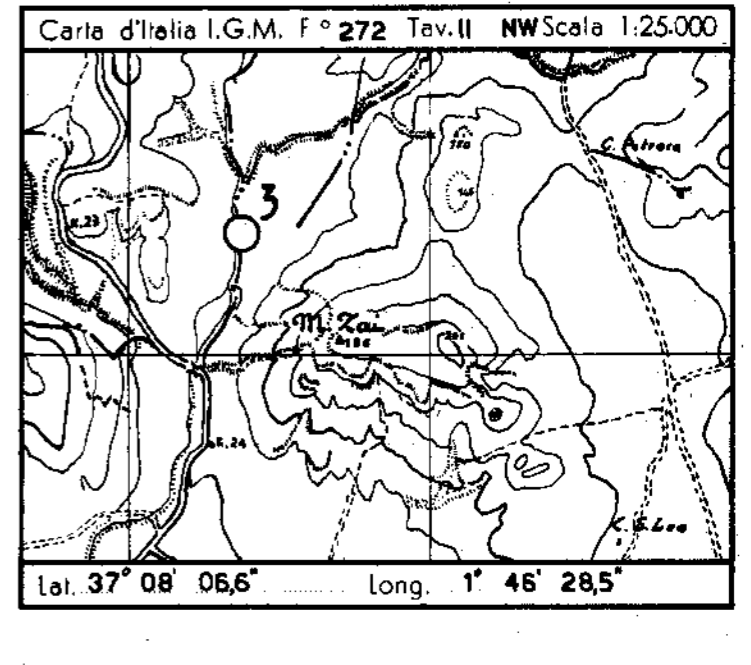


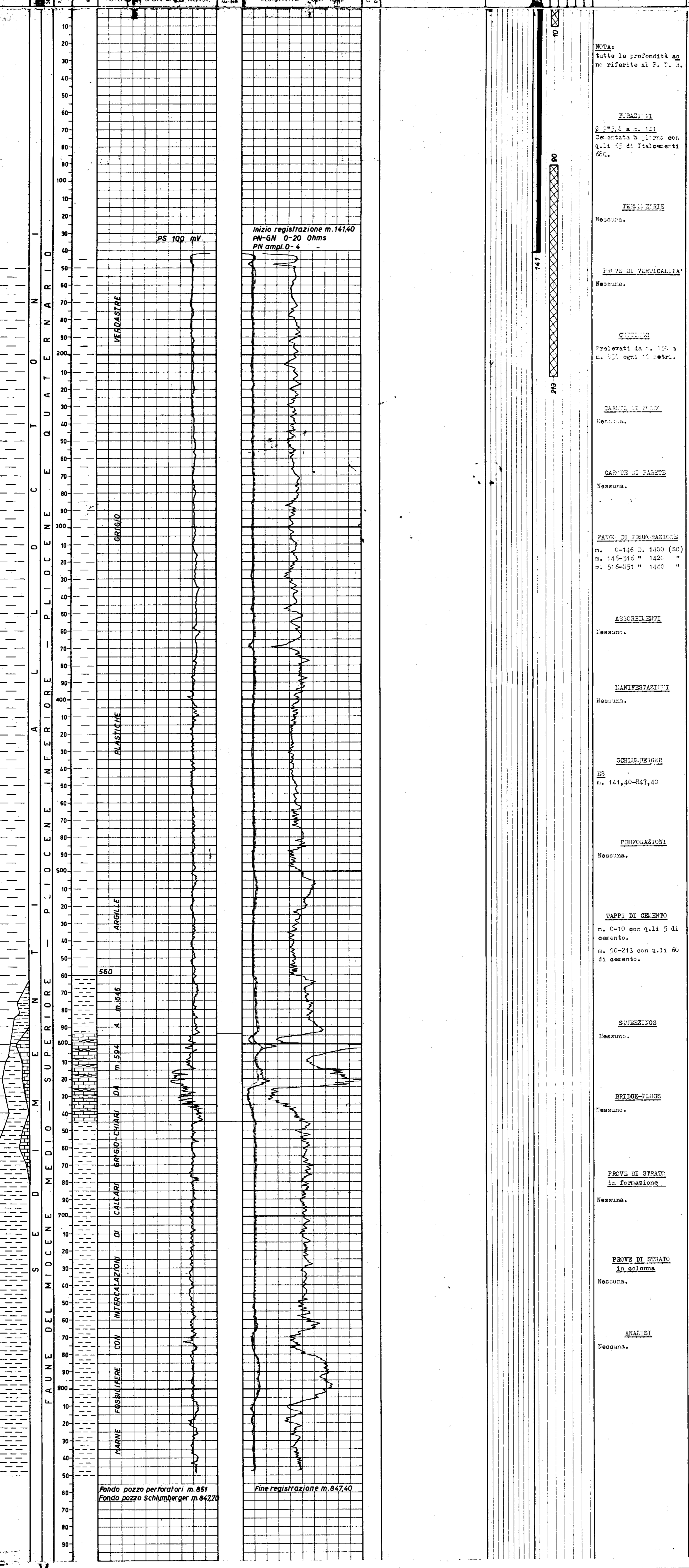
CANTIERE di **POGGI**  
POZZO N° **3** - STRATIGRAFICO - **E/PROF**  
**935 BN**



- Ghiaia
- Conglomerato
- Sabbia Arenaria
- Argilla sabbiosa
- Argilla
- Argilloscisti
- Marna sabbiosa
- Marna
- Gesso
- Solfio
- Calcare marnoso
- Calcare
- Calcare fratturato
- Calcare con selce
- Calcare dolomitico
- Dolomia
- Basalti
- Tufi
- Acqua dolce
- Acqua salata
- Tracce di gas
- Gas
- Olio
- Intervallo esaurito
- Assorbimenti
- Perdite circolari
- Terreni fessurati
- Carote-parie recuperate
- Pendenze
- Carote di parete
- Tracce di gas
- Manifestazioni di gas
- Tracce di olio
- Manifestazioni di olio
- Manifestazioni di acqua
- Tubi cementati
- Tubi linessati
- Tubi forati con fuocile
- Tubi presi dal terreno
- Tappi di cemento
- Squeezing
- Bridge Plug
- Foro deviato
- Prove di tester riuscite
- Prove di tester non riuscite
- Tubing con packer di produzione
- Pompa

Profilo aggiornato al 14-4-1962  
dal p.m. **G. PILATO**  
Compilato da **G. P. P.**  
Geologo di cantiere **G. PILATO**  
Visto da **G. P. P.**

Impianto **CARDWELL 02** Inizio perforazione **8-3-1962** Intervallo in produzione **POZZO STERILE** Tavola Rotary m. 57,60  
Profondità totale m. **851** Ultima perforazione **11-3-1962** Inizio produzione QUOTA s.l.m. Prima llangia m. 52,80  
Piano terra m. 54,00



ANNOTAZIONI

GEOLOGICHE	MINERARIE	TECNICHE
<p><b>Stratigrafia aggiornata al 6-6-1962</b> Da Dott. D. Tedeschi - P.M. V. Cocconetta.</p> <p>Il pozzo Poggi 3, ubicato a m. 4350 circa a NW del pozzo n° 1, aveva compiti stratigrafici per l'acquisizione di nuovi elementi sulla età e la facies della oolite allongata di questa zona.</p> <p>Il sondaggio è stato arrestato alla profondità di m. 851 dopo aver raggiunto un profilo nettamente argilloso-marnoso.</p> <p>Da m. 560 a m. 594 sono individuabili le marne biancastre ("strubi") del Pliocene inferiore, mentre da m. 594 a m. 645 si osservano calcari grigio-biancastri della "marna gessoso-solfifera".</p> <p>Quest'ultimo rappresenta l'unico intervallo nella serie attraversata che sembra dotato di una certa porosità; peraltro è evidente una mineralizzazione ad acqua salata.</p>	<p><b>Pozzo sterile.</b></p>	<p>La chiusura mineraria è avvenuta mediante due tappi di cemento posti rispettivamente da m. 213 a m. 90 e da m. 10 a bocca pozzo.</p>