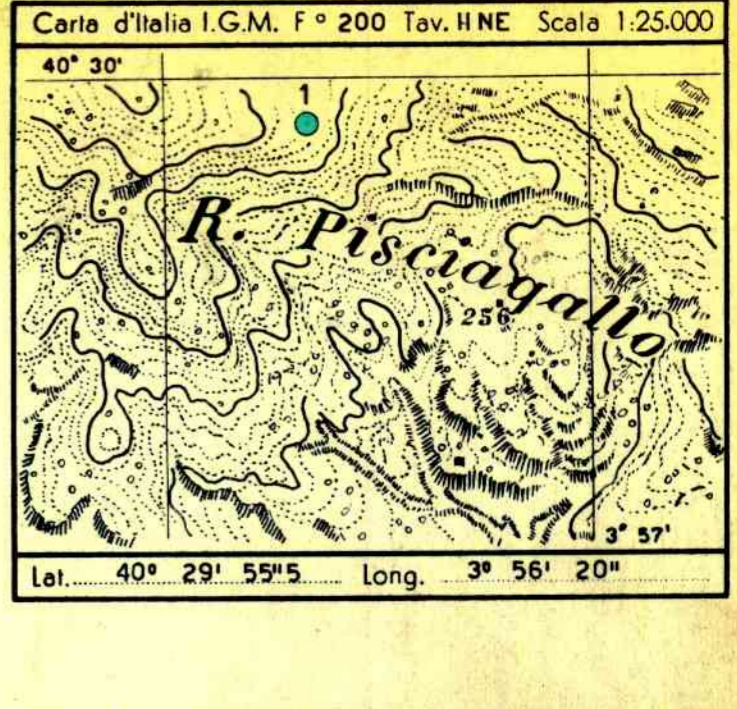


Legend for geological symbols: Ghiaia, Conglomerato, Sabbia, Arenaria, Argilla sabbiosa, Argilla, Argillosità, Merca sabbiosa, Merca, Gesso, Solfio, Calcare massoso, Calcare, Calcare fibrato, Calcare con selce, Calcare dolomitico, Terreni lussuranti.

Legend for fluid types: Acque dolci, Acque salate, Tracce di gas, Gas, Tracce di olio, Olio.

Legend for well features: Carote parte superiore, Pendenze, Carote di parte, Tracce di gas, Manifestazioni di gas, Tracce di olio, Manifestazioni di acqua.

Legend for well equipment: Tubi cementati, Tubi lineari, Tubi forati con fucile, Tubi presi dal terreno, Tappi di cemento, Squeezing, Bridge Plug, Foro deviato, Prova di tester riuscita, Prova di tester non riuscita, Tubing con packer di produzione, Pompa.



Profilo aggiornato al 24-11-1961

Dal P.M.A. SCHEINA

Completato da P.M.A. SCHEINA

Visto dal Geologo P. MARENZINI

Impianto IDECO H-7/11 Inizio perforazione 10-9-1961 Intervallio in produzione STERILE Profondità totale m. 2123.00 Ultima perforazione 11-10-1961 Quota s.l.m. Tavola Rotary m. 424.80 Prima fessura m. 423.85 Piano terra m. 425.00

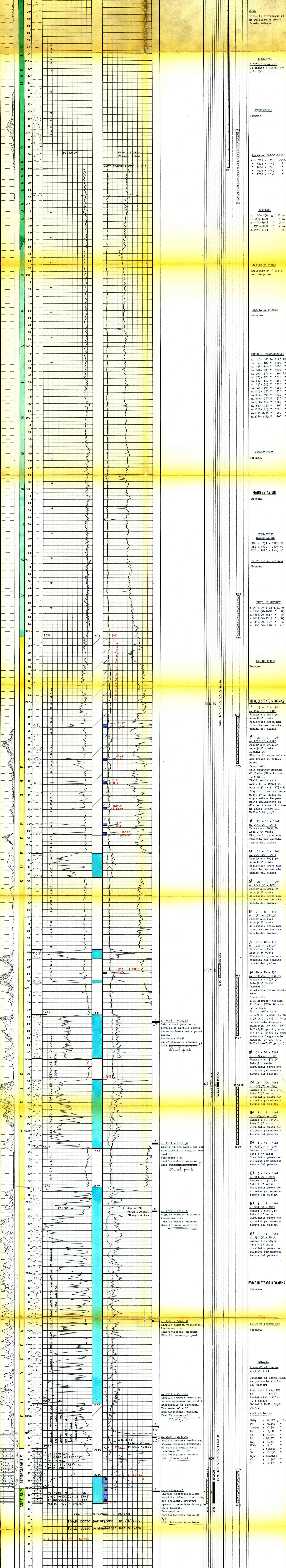


Table with 3 columns: GEOLOGICHE, MINERARIE, TECNICHE. Contains detailed notes on geological observations, mineral findings, and technical details.

ANNOZZIONI: Il pozzo è stato abbandonato perché l'attività mineraria effettuata con tappi di cemento a n. 850-907 e a n. 200-298. Nessuna.

Handwritten numbers: 1020, 1023, 541.