

Profilo aggiornato al 9-4-1963 da BASTIANINI - BIAGINI

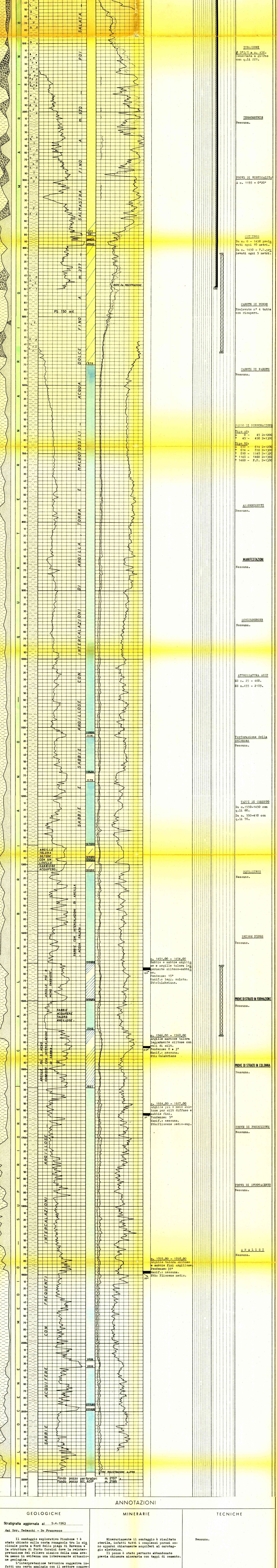
Compilato da CORRIERI - FACCIOTTO

Geologo di cantiere BIAGINI-FACCIOTTO

Visto da ...

CANTIERE di PIOMBONE POZZO N° 1 7000L. Legend for geological and geophysical symbols including lithology, resistivity, and well logs.

Impianto MASSARENTI R. 15 Inizio perforazione 13-1-1963 Intervallo in produzione STERILE Profondità totale m. 2197 Ultima perforazione 30-1-1963 Inizio produzione QUOTA s.l.m. Tavola Rotary m. 600



ANNOZZIONI. Stratigrafia aggiornata al 9.4.1963. Minierarie. Tecniche.