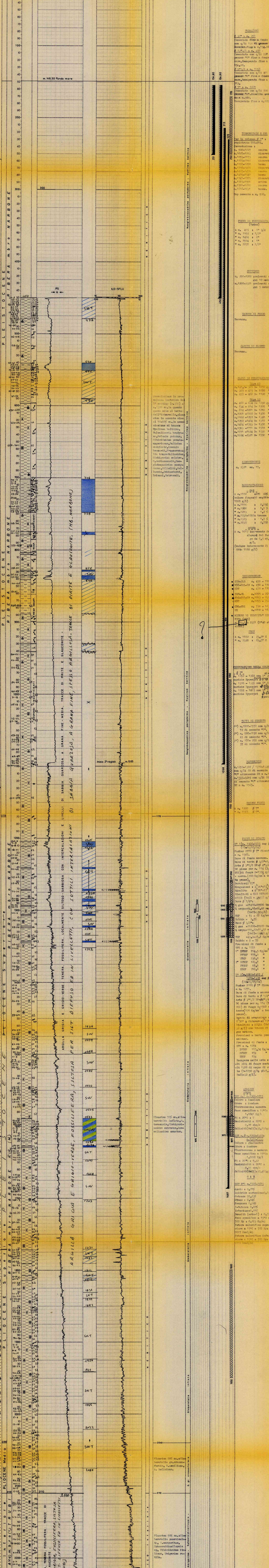


ROCCHE TERRIGENE, CEMENTI, ROCCHE CARBONATICHE, ALTRE ROCCHE, ROCCHE IGNEE E METAMORFICHE, STRUTTURE SEDIMENTARIE E DIAGENETICHE, MINERALIZZAZIONE, MANIFESTAZIONI DURANTE LA PERFORAZIONE

SAIPEM 2 - SAIPEM S.p.A. - Data perforazione: 13 APRILE 1984 - Data completamento: 7 MAGGIO 1984 - Stato: MINERARIAMENTE CHIUSO



PROVINCIA DI CATANIA - PLEISTOCENE SUPERIORE - PLEISTOCENE MEDIO - PLEISTOCENE INFERIORE - PLEISTOCENE INFERIORE - PLEISTOCENE INFERIORE - PLEISTOCENE INFERIORE