

2278

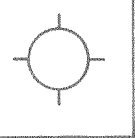
2278



PILONE 1 - (PIL 1)

PERMESSO: PONTECORVO
CONTITOLARI:
COPAREX 37,5% - SELM 37,5%
PETREX 25%

OPERATORE:
COPAREX



n° 2278

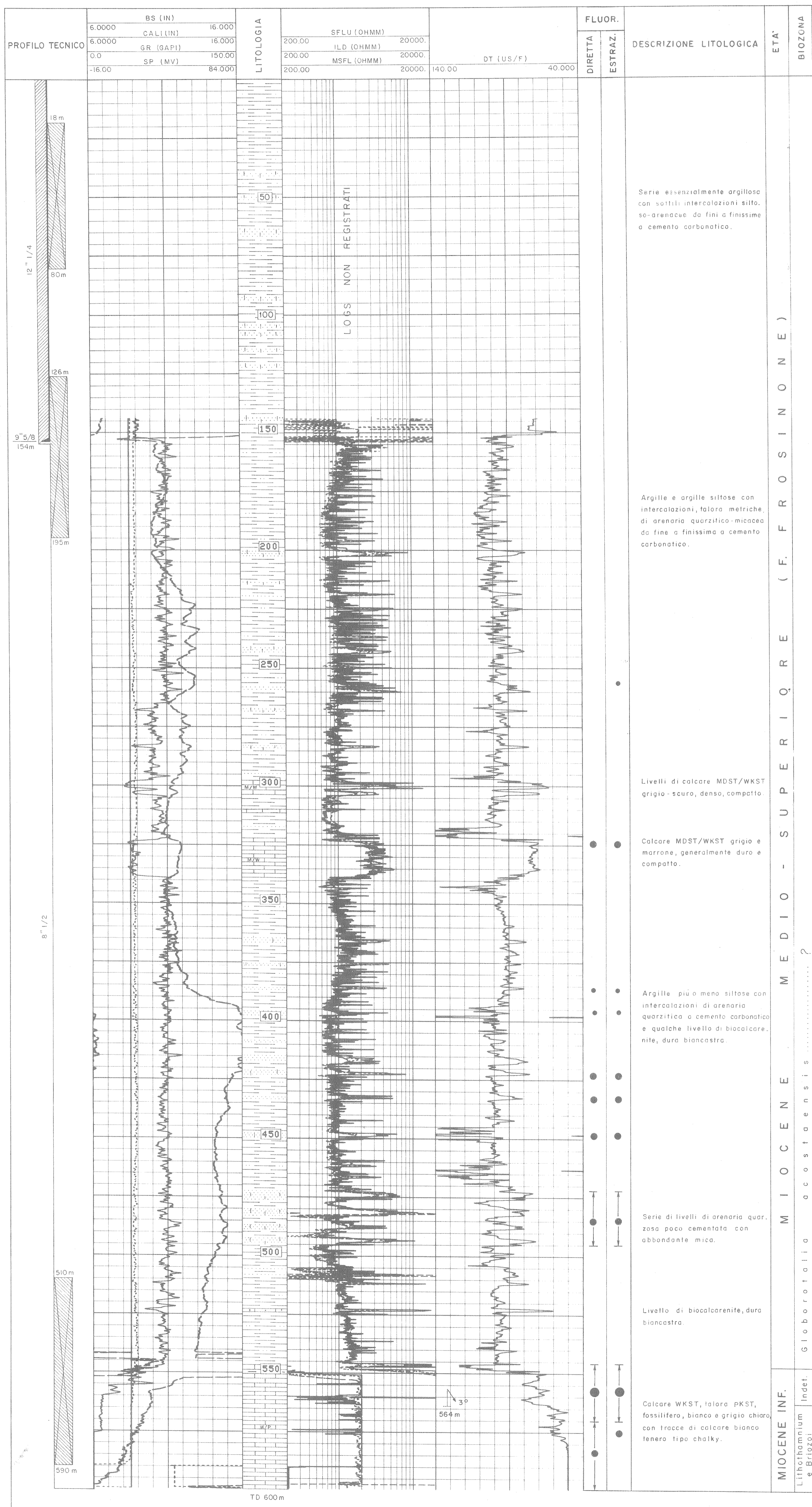
Stato - ITALIA
Provincia - FROSINONE
Comune - S. GIOVANNI INCARICO

COORDINATE GEOGRAFICHE		Inizio PERFORAZIONE : 26-1-1986	
X = 01° 07' 45" Est M. Mario	Y = 41° 29' 24" N	Fine PERFORAZIONE : 7-2-1986	
Zs = 115 m	Zt = 118,35 m	Prove di PRODUZIONE : nessuna	
Impianto : IDECO H40 SAIPEM		Fondo PERFORAZIONE : 600 m	
		Fondo SCHLUMBERGER : 598,5 m	

RISULTATI:
DURANTE LA PERFORAZIONE LA PRESENZA DI IMPORTANTI INDIZI DI OLIO HANNO GIUSTIFICATO IL DST N°1.
POZZO AD ACQUA DOLCE. RESERVOIR DI BUONA QUALITÀ.

GEOLOGI:
C. FERRETTI
G. NAPOLEONE

SCALA 1:1000



OPERAZIONI SCHLUMBERGER					
LOGS	RUN	DATA	INTERVALLO	Ø	SCALA
DIL-MSFL-SLS-GR	1	5-2-1986	154 m - 597,7 m	8" 1/2	1:1.000 / 1:200

TESTS - CAROTE		
DST 1 (OH)	558 / 565	to 55' / TRP 135' / PF = 50,83 kg/cm² a 551 m
CAROTE: Nessuna		