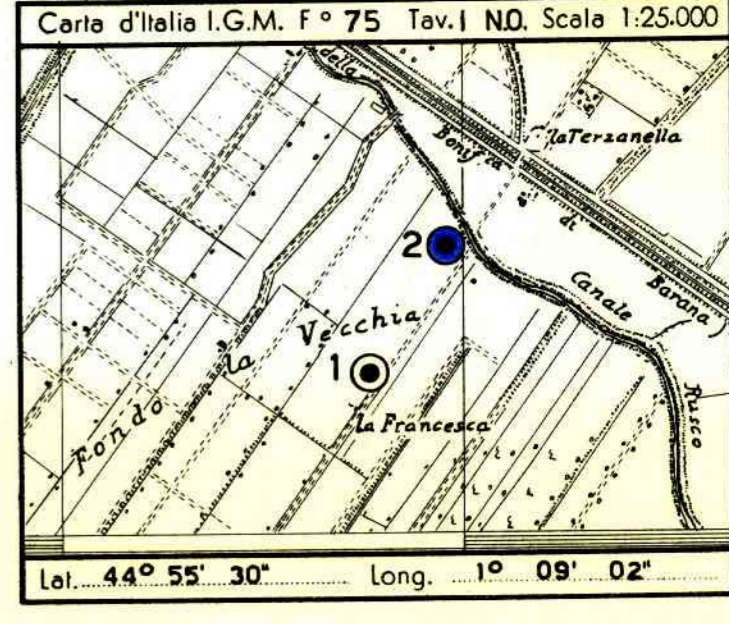


EIPROF



Profilo aggiornato al 14-4-1961

da BASTIANINI - CORRIERI

Compiato da CORRIERI

Geologo di cantiere CORRIERI-FACCIOTTO

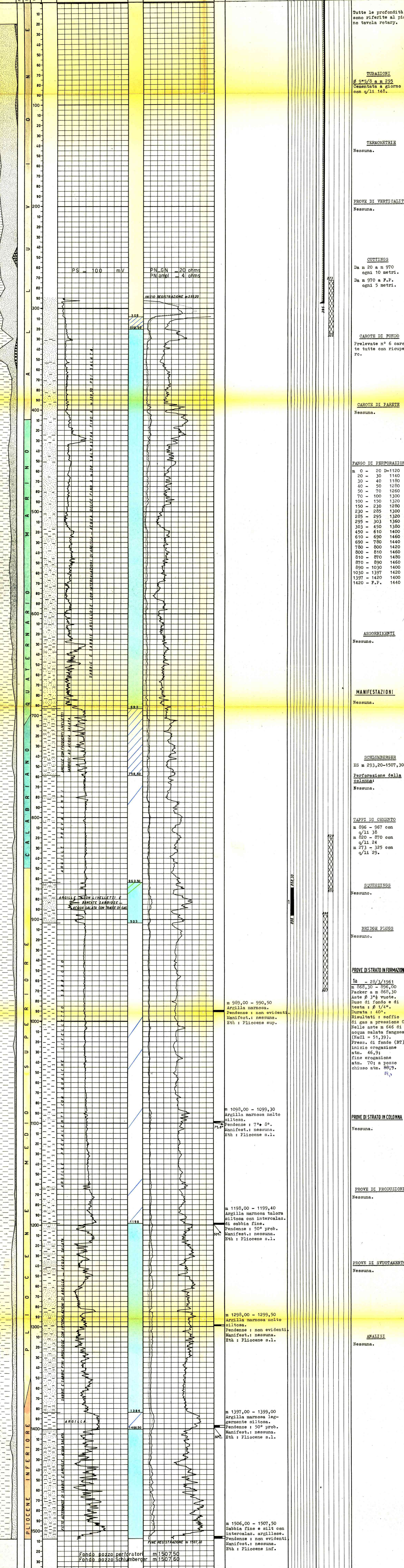
Visto da

Legend for geological symbols and lithological descriptions, including symbols for clay, sand, gravel, and various types of water and gas.

Impianto CARDWELL SR-234 Inizio perforazione 13-3-1961 Intervallo in produzione QUOTA s.l.m. Tavola Rotary m. 11,35

Profondità totale m. 1507,50 Ultima perforazione 23-3-1961 Inizio produzione STERILE Primo flegma m. 7,45

Diagramma Schlumberger showing resistivity curves and lithological column.



ANNOTAZIONI

Stratigrafia aggiornata al 14-4-1961 dai Drr. Tedeschi - De Francesco

Il sondaggio Pilastri 2 è stato ubicato 460 metri NE del Pozzo n°1, venendo a cadere fra i p.d.s. 335-336 della linea sismica FE-5.

Il sondaggio ha attraversato dapprima terreni porosi fino a m 758,50, poi una serie prevalentemente argillosa fino a m 1198 e quindi sabbie fini talora argillose ma ad acqua salata fino al fondo pozzo (m1507,50).

Nel tratto prevalentemente impermeabile dei m 758,50-1198, è stato incontrato un innesco sabbioso, oggetto della ricerca, che si spinge da m 863,50 (q. 852,15) a m 903, appartenente al Pliocene medio-superiore.

Il pozzo avendo espletato il suo programma è stato arrestato a m 1507,50 in una zona prevalentemente porosa appartenente al Pliocene inferiore e risultata, come hanno mostrato le carote di fondo, alquanto inclinata (50° prob.).

Il pozzo, essendo risultato sterile, è stato definitivamente abbandonato previa chiusura mineraria.

Geologiche, Minerarie, Tecniche sections with detailed notes.