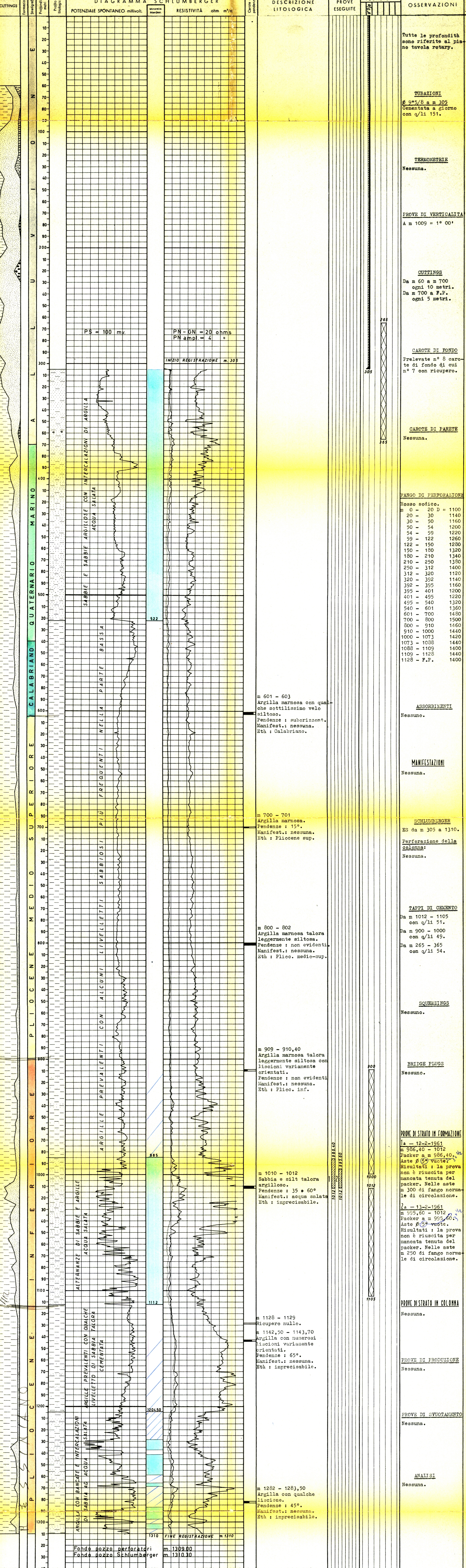


Profilo aggiornato al 16-2-1961
da BASTIANINI - CORRIERI
Compilato da CORRIERI
Geologo di cantiere CORRIERI
Visto da *[Signature]*

Impianto **CARDWELL SR-234** Inizio perforazione **24-1-1961** Intervallo in produzione **POZZO STERILE** Quota s.l.m. **1145**
 Profondità totale m. **1309.00** Ultimata perforazione **9-2-1961** Inizio produzione **---** Primo flangio m. **746**
 Piano terra m. **8.00**



CUTTINGS	PROVE ESEGUITE	TUBAZIONI	OSSEVAZIONI
			Tutte le profondità sono riferite al piano tavola rotary.
			TUBAZIONI Ø 9 5/8 a m. 305 Cementata a giorno con q/11 151.
			TERMOMETRIE Nessuna.
			PROVE DI VERTICALITA A m 1009 = 1° 00'
			CUTTINGS Da m 60 a m 700 ogni 10 metri. Da m 700 a F.P. ogni 5 metri.
			CAROTE DI FONDO Prelevate n° 8 carote di fondo di cui n° 7 con recupero.
			CAROTE DI PARETE Nessuna.
			FANGO DI PERFORAZIONE Rosso sodico. Ø 20 - 20 D = 1100 20 - 30 1140 30 - 50 1160 50 - 54 1200 54 - 59 1220 59 - 122 1260 122 - 150 1280 150 - 150 1320 180 - 210 1340 210 - 250 1380 250 - 312 1400 312 - 320 1120 320 - 392 1140 392 - 395 1160 395 - 401 1200 401 - 495 1220 495 - 540 1320 540 - 601 1360 601 - 700 1480 700 - 800 1500 800 - 910 1460 910 - 1000 1440 1000 - 1073 1420 1073 - 1098 1440 1098 - 1109 1400 1109 - 1128 1440 1128 - F.P. 1400
			ASSORBIMENTI Nessuno.
			MANIFESTAZIONI Nessuna.
			SCHLUMBERGER ES da m 305 a 1310. Perforazione della colonna: Nessuna.
			TAPPI DI CEMENTO Da m 1012 - 1105 con q/11 51. Da m 900 - 1000 con q/11 49. Da m 265 - 365 con q/11 54.
			SQUEEZINGS Nessuno.
			BRIDGE PLUGS Nessuno.
			PROVE DI STRATO IN FORMAZIONE 1a - 12-2-1961 m 986,40 - 1012 Packer a m 986,40. Aste Ø 69 vuote. Risultati: la prova non è riuscita per mancata tenuta del packer. Nelle aste m 300 di fango normale di circolazione. 2a - 13-2-1961 m 999,60 - 1012 Packer a m 999,60. Aste Ø 69 vuote. Risultati: la prova non è riuscita per mancata tenuta del packer. Nelle aste m 250 di fango normale di circolazione.
			PROVE DI STRATO IN COLONNA Nessuna.
			PROVE DI PRODUZIONE Nessuna.
			PROVE DI SVUOTAMENTO Nessuna.
			ANALISI Nessuna.

ANNOTAZIONI

GEOLOGICHE

Stratigrafia aggiornata al 1.3.1961...
 dal Dr. Tadacchi Da Francesco...
 Il sondaggio Pilastri 1, ubicato a 10 Km circa dalla sonda 2 di Poggio Rusco in direzione ESE, aveva lo scopo di proseguire l'esplorazione del fianco settentrionale della dorsale mio-pliocenica che si estende da Poggio Rusco a Bondeno; in particolare doveva ricercare nei terreni del Pliocene medio-superiore, eventuali innesti porosi, già riscoperti e mineralizzati al pozzo di Poggio Rusco 2.
 Il sondaggio ha avuto esito minerario negativo. Infatti ha attraversato il Pliocene superiore, medio e parte dell'intercalazione prevalentemente argillosa, e soltanto a m. 385 sono stati incontrati terreni porosi ma appartenenti già al Pliocene inferiore.
 Risultando l'intervallo dei m. 985-1012, di dubbia interpretazione al carotaggio elettrico, sono state effettuate, in detto livello due prove di strato, peraltro non riuscite per mancata tenuta del packer. Non è stato ritenuto opportuno insistere anche perché durante la perforazione non si erano avute manifestazioni a gas e che una carota di fondo in sabbia (m 1010-1012) era risultata, in modo evidente, inbevuta di acqua salata.
 Il pozzo è stato fermato a m. 1310, in una zona di argille e sabbie che, dalle ultime carote di fondo, si è presentata tettonicamente molto disturbata e inclinata (55°).

MINERARIE

Il pozzo, essendo risultato sterile, è stato definitivamente abbandonato previa chiusura mineraria.

TECNICHE

Nessuna.