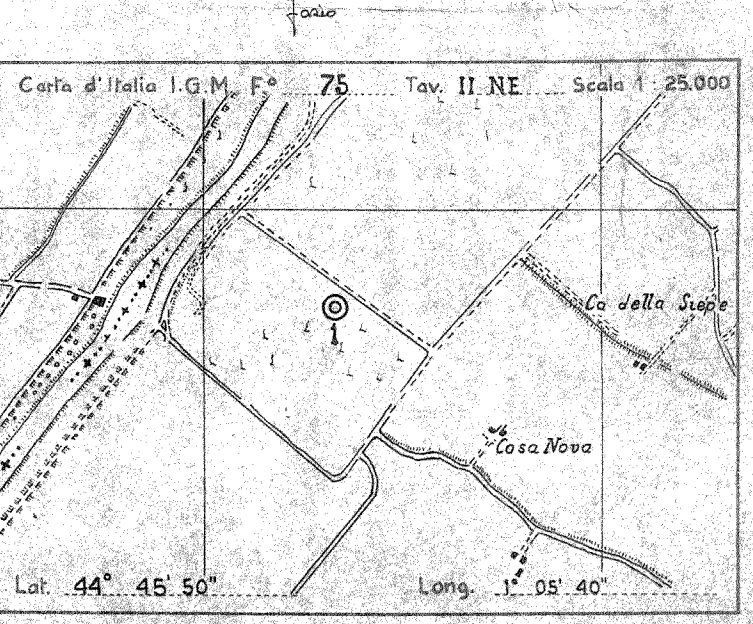


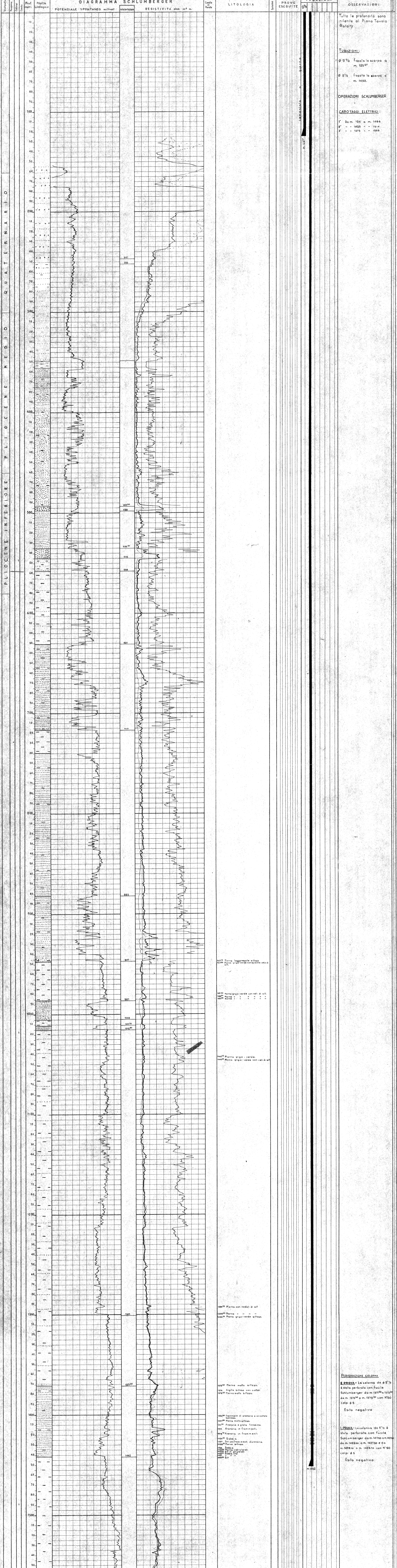
CANTIERE DI: PIEVE DI CENTO
POZZO N° 1

SEZIONE GEOLOGICA
GEOLOGIA DEL SOTTOSUOLO



- Ghiaia e Conglomerato
- Sabbia
- Arenaria
- Argilla
- Marna
- Calcare
- Gesso
- Acqua dolce
- Acqua salata
- Tracce d'olio
- Olio
- Tracce di Gas
- Gas
- Assorbimento fango
- Tubi fissati nell'argilla
- Tubi fissati con cemento riuscito
- Tubi fissati con cemento dubbio
- Tubi forati con fucile
- Tubi finestrali
- Tubi presi dal terreno
- Toppi di cemento
- Foro deviato
- Carota - parte recuperata
- Prova col Tester riuscita
- Prova col Tester non riuscita

Sistema ANSALDO 2000 (CIMA) Inizio perforazione 2 - 2 - 1954 Inizio produzione Pozzo abbandonato Pozzo aterie QUOTA S. L. M. Tavola Rotary 20.80 m. Profondità totale m. 1555 Ultima perforazione 21 - 4 - 1954 Piano Terra 16.00 m.



PROVE ESEGUITE

TUBAZIONI

OSSERVAZIONI

Tutte le profondità sono riferite al Piano Tavola Rotary

TUBAZIONI:

- φ 9" fissata la scarpa a m. 125.87
- φ 5" fissata la scarpa a m. 1452.

OPERAZIONI SCHLUMBERGER

CAROTTAGGI ELETTRICI:

- 1° Da m. 154 a m. 1666
- 2° " " 1435 " " 1514
- 3° " " 1275 " " 1555

1215 Marna leggera molto siltosa
1210 Marna grigio-verde con noduli di gill

1255 Marna grigio-verde con noduli di gill
1250 Marna " " " " " "
1245 Marna " " " " " "

1245 Marna grigio-verde
1240 Marna grigio-verde con noduli di gill

1325 Marna con noduli di gill
1320 Marna " " " " " "
1315 Marna grigio-verde siltosa.

1375 Marna molto siltosa.
1370 Argilla siltosa con noduli
1365 Marna molto siltosa.

1425 Frammenti di arenaria e un ciottolo
1420 Marna
1415 Arenaria a grano fine
1410 Arenaria in frammenti
1405 Arenaria in frammenti
1400 Sabbia
1395 Silt con frammenti di arenaria
1390 Marna siltosa
1385 Sabbia
1380 Marna siltosa
1375 Silt
1370 Silt

PROVA - La colonna da φ 5" è stata perforata con fucile Schlumberger da m. 1375.50 a m. 1423.50 con N° 60 colpi φ 5. Esito negativo

PROVA - La colonna da φ 5" è stata perforata con fucile Schlumberger da m. 1475.50 a m. 1482.50 con N° 90 colpi φ 5. Esito negativo

OSSERVAZIONI GEOLOGICHE

Nonostante siano state prelevate carote di fondo e numerose carote di parete ad abbondanti cuttings non si è riusciti con lo studio di essi a riconoscere l'età dei terreni sottostanti. Infatti da nessuno dei campioni si sono trovati fossili specifici, per cui è solo possibile stabilire il passaggio fra il Quaternario e l'illuvione che è a m. 300 e le sottostanti formazioni marine.

OSSERVAZIONI MINERARIE

Sono state fatte le seguenti prove che hanno dimostrato la sterilità del pozzo:

1° PROVA da m. 1417,50 a m. 1421,50
da m. 1423,50 a m. 1427,50 NESSUNA TRACOLA DI GAS
" " " " 1428,70 a m. 1429,70

2° PROVA da m. 1371,50 a m. 1373,50 NESSUNA TRACOLA DI GAS
" " " " 1375,50 a m. 1379,50

NOTA: Fra m. 1420 e m. 1442 i cuttings contenevano tracce fluorescenti che si ritiene siano dovute ai grassi lubrificanti delle aste.