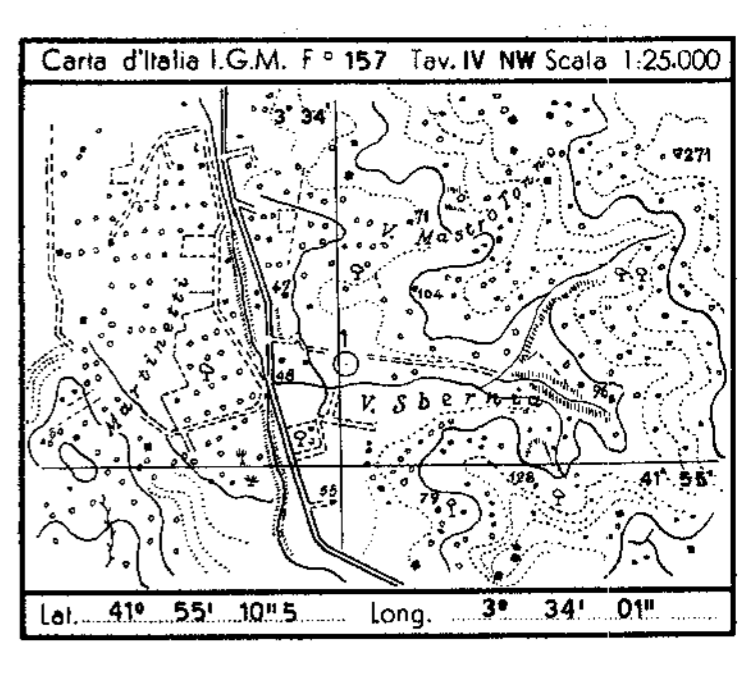


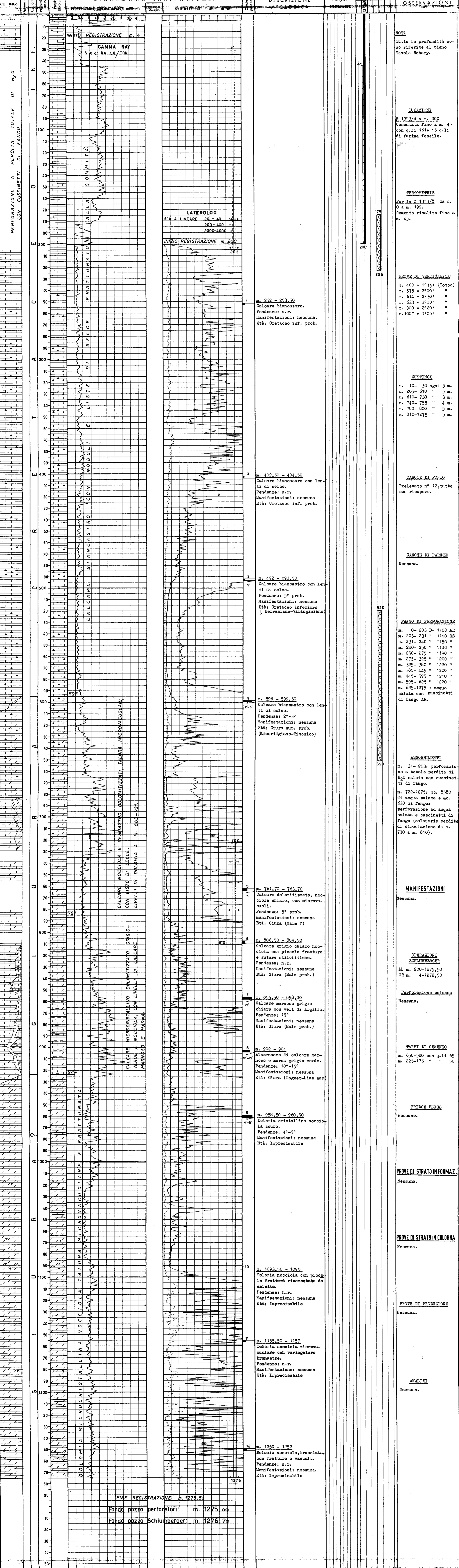
CANTIERE di PESCHICI 1 POZZO N° 1049 BH



Legend for geological symbols and test results. Includes symbols for Chiala, Conglomerato, Sabbia, Arenaria, Argilla, etc., and symbols for Carote-parte recuperata, Pendenze, Carote di parete, etc.

Profilo aggiornato al 24-1-1962 Dal P.M. S. BRUNETTI Compilato da P.M. S. BRUNETTI Geologo di cantiere P.M. G. SCANAVINO Visto dal Geologo R. Scapellato

Impianto IDECO P. H40 Inizio perforazione 30-10-1961 Intervallo in produzione STERILE Profondità totale m. 1275.00 Ultima perforazione 19-12-1961 Inizio produzione QUOTA s.l.m. Tavola Rotary m. 58 Prima lancia m. 54 Piano terre m. 55



NOTA Tutte le profondità sono riferite al piano Tavola Rotary.

TUBAZIONI Ø 133/8 a m. 200 Cementata fino a m. 45 con q.11 161+ 45 q.11 di farina fossile.

TERMOOMETRIE Per la Ø 133/8 da m. 0 a m. 199. Cemento risalito fino a m. 45.

PROVE DI VERTICALITA' m. 400 = 1°45' (Totoc) m. 375 = 2°00' " m. 314 = 2°30' " m. 633 = 3°00' " m. 900 = 2°20' " m. 1007 = 1°00' "

CUTTINGS m. 10-30 ogni 5 m. m. 205-610 " 5 m. m. 610-730 " 3 m. m. 740-755 " 4 m. m. 780-800 " 5 m. m. 810-1275 " 5 m.

CAROTE DI FONDO Prelavate n° 12, tutte con recupero.

CAROTE DI PARETE Nessuna.

FANCO DI PERFORAZIONE m. 0-203 m. 1100 AR m. 203-231 " 1140 RS m. 231-240 " 1150 " m. 240-250 " 1180 " m. 250-275 " 1190 " m. 275-325 " 1200 " m. 325-380 " 1220 " m. 380-445 " 1200 " m. 445-595 " 1210 " m. 595-625 " 1220 " m. 625-1275 : acqua salata con cuscinetti di fango AR.

ASSORBIMENTI m. 31-203: perforazione a totale perdita di H2O salata con cuscinetti di fango. m. 722-1275: mc. 8580 di acqua salata e mc. 630 di fango perforazione ad acqua salata e cuscinetti di fango (salutare perdite di circolazione da m. 730 a m. 810).

MANIFESTAZIONI Nessuna.

OPERAZIONI SCHLUMBERGER LL m. 200-1275,50 GR m. 4-1272,50

Perforazione colonna Nessuna.

TAPPI DI CEMENTO m. 650-520 con q.11 65 m. 225-175 " 50

BRIDGE PLUGS Nessuna.

PROVE DI STRATO IN FORMAZ. Nessuna.

PROVE DI STRATO IN COLONNA Nessuna.

PROVE DI PRODUZIONE Nessuna.

ANALISI Nessuna.

ANNOTAZIONI

GEOLOGICHE

STRATIGRAFIA AGGIORNATA AL 23-1-1962 Dai Drr. Tedeschi e Dondi Il sonaggio, a carattere esplorativo stratigrafico, aveva il principale obiettivo di riconoscere la serie sottostante ai calcari con selce del Cretaceo inferiore. Attraversata detta formazione per 595 metri, il pozzo ha interessato fino a m. 924 terreni sicuramente giurassici costituiti da calcari dolomitizzati con livelli di calcare marnoso a sarna verso il basso, al di sotto è poi comparso la dolomia microcristallina, talora vacuolare e brecciata, priva di faune caratteristiche ma anch'essa probabilmente attribuibile al Giura. Considerati la limitata potenzialità dell'impianto e, per contro, il notevole spessore che quest'ultima formazione presenta nel vicino sondaggio di Foresta Umbra I, non è stato ritenuto opportuno continuare l'avanzamento e la perforazione è stata sospesa a m. 1275.

MINERARIE

Risultato privo di interesse minerario, il pozzo è stato chiuso mediante tappi di cemento a m. 175-225 e a m. 520-650.

TECNICHE

Nessuna.