

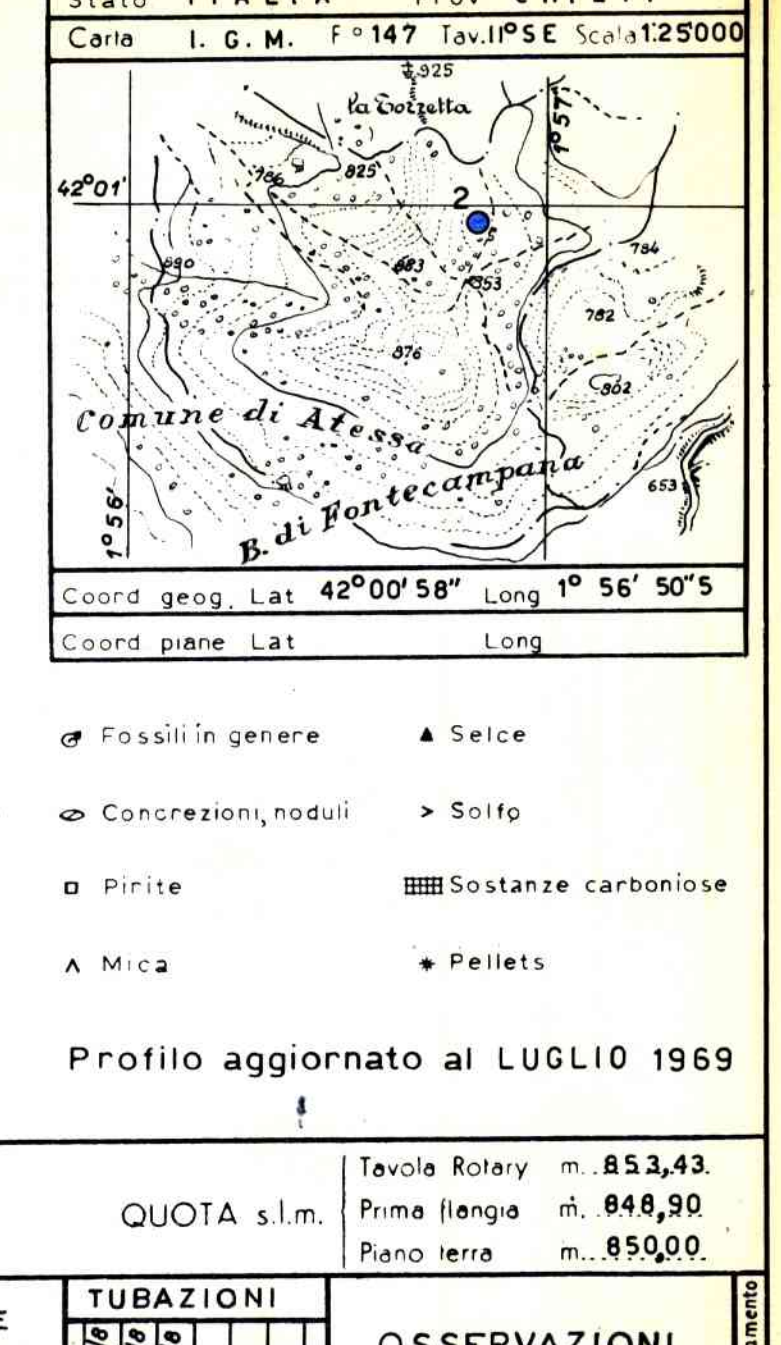
CANTIERE di PENNADOMO 2 E/PROF

POZZO N° 268 col.

- Legend for geological symbols: Breccia, Conglomerato, Ghiaia, Arenaria, Sabbia, Argilla, Argilla sabbiosa, Marna, Marna sabbiosa, Marna calcarea, Marna dolomitica, Argille nere, Argillosisti, Gesso e anidrite, Saigemma, Calcare marnoso, Calcare, Calcare arenaceo, Calcare con seice.

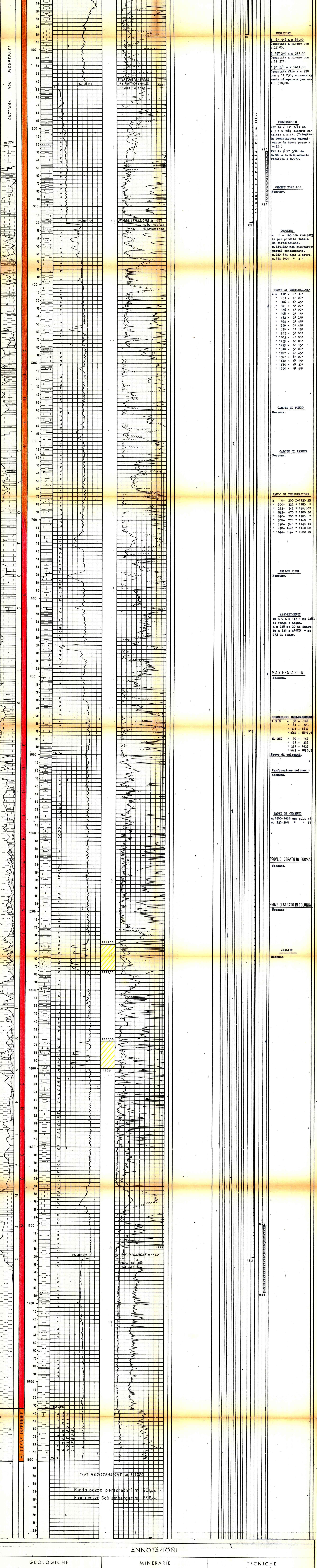
DIREZIONE MINERARIA SERVIZIO GEOLOGICO DEL SOTTOSUOLO

- Legend for well symbols: Carote di fondo con parte recuperata, Pendenze, F.T.T., Carote di parete, Tracce di gas, Gas, Tracce di olio, Olio, Assorbimenti, Perdite circolari, Tubi ferenati, Tubi fresati, Tubi (totali) con lucide, Tubi (prev.) con lucide, Tappi di cemento, Squeezing, Bridge Plug, Prova di tester riuscito, Prova di lever non riuscito, Prova di lever con packer di produzione, Pampa.



Impianto DECO. P. E. 525... Inizio perforazione... 26-V-1969... Intervallo in produzione... S.T.E.R.I.L.E... QUOTA s.l.m. Tavola Rotary m. 853,43

Profondità totale m. 1901,00... Ultima perforazione... 15-VII-1969... Inizio produzione... Piano terra m. 850,00



ANNOTAZIONI

GEOLOGICHE: Vedi relazione: F.M. Vittorio Costa POZZO "PENNADOMO 2" - RELAZIONE FINALE - Chieti, luglio 1969.

MINERARIE: Risultato sterile il pozzo è stato chiuso con due tappi di cemento da m. 1685-1600 e da m. 295-230 e quindi abbandonato.

TECNICHE: Nessuna. Compilato dal F.M. Vittorio Costa. Visto C. Toje