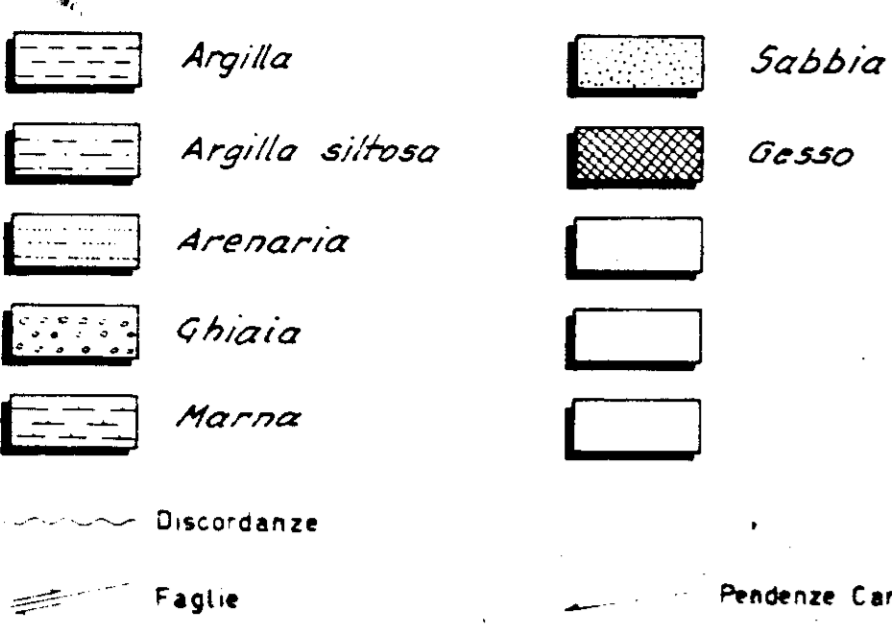
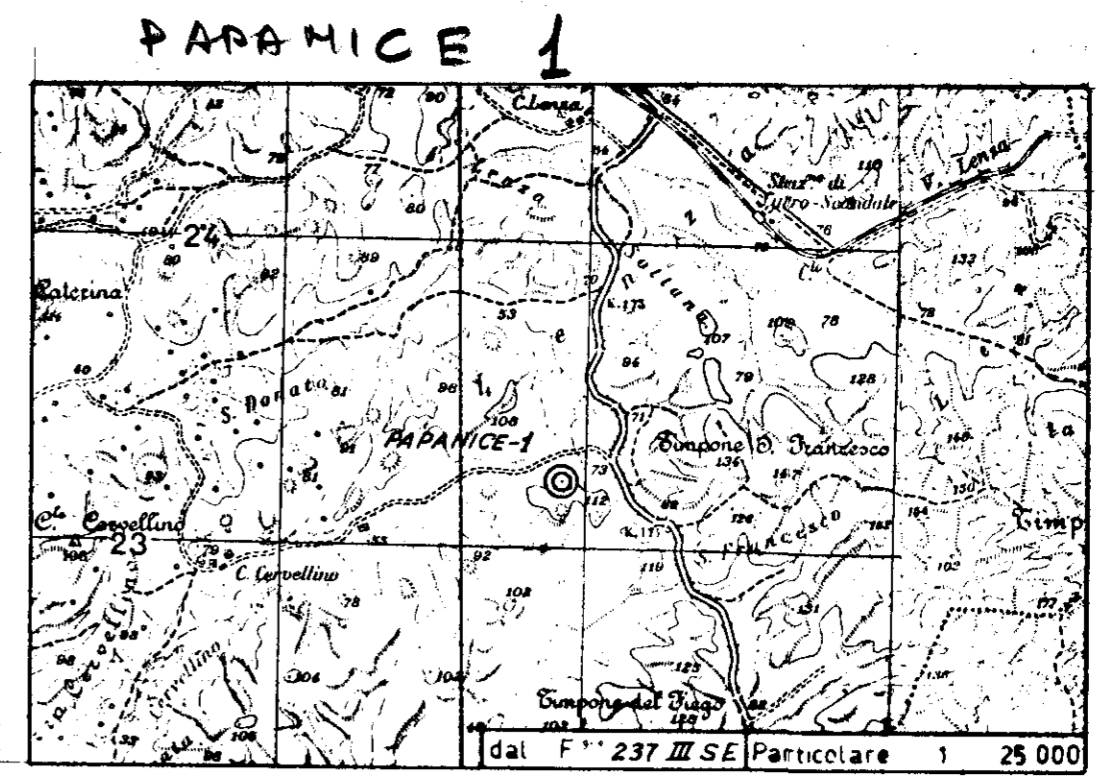


Permesso "PAPANICE"
 Impianto Wilson S/38 (Ballerini)
 Altezza Tavola Rotary mt. 2.90
 Data di inizio 13 Dicembre 1971
 Data di fine Perforazione 21 Dicembre 1971
 Data di abbandono 22 Dicembre 1971
 Profondità Finale mt. 911.50

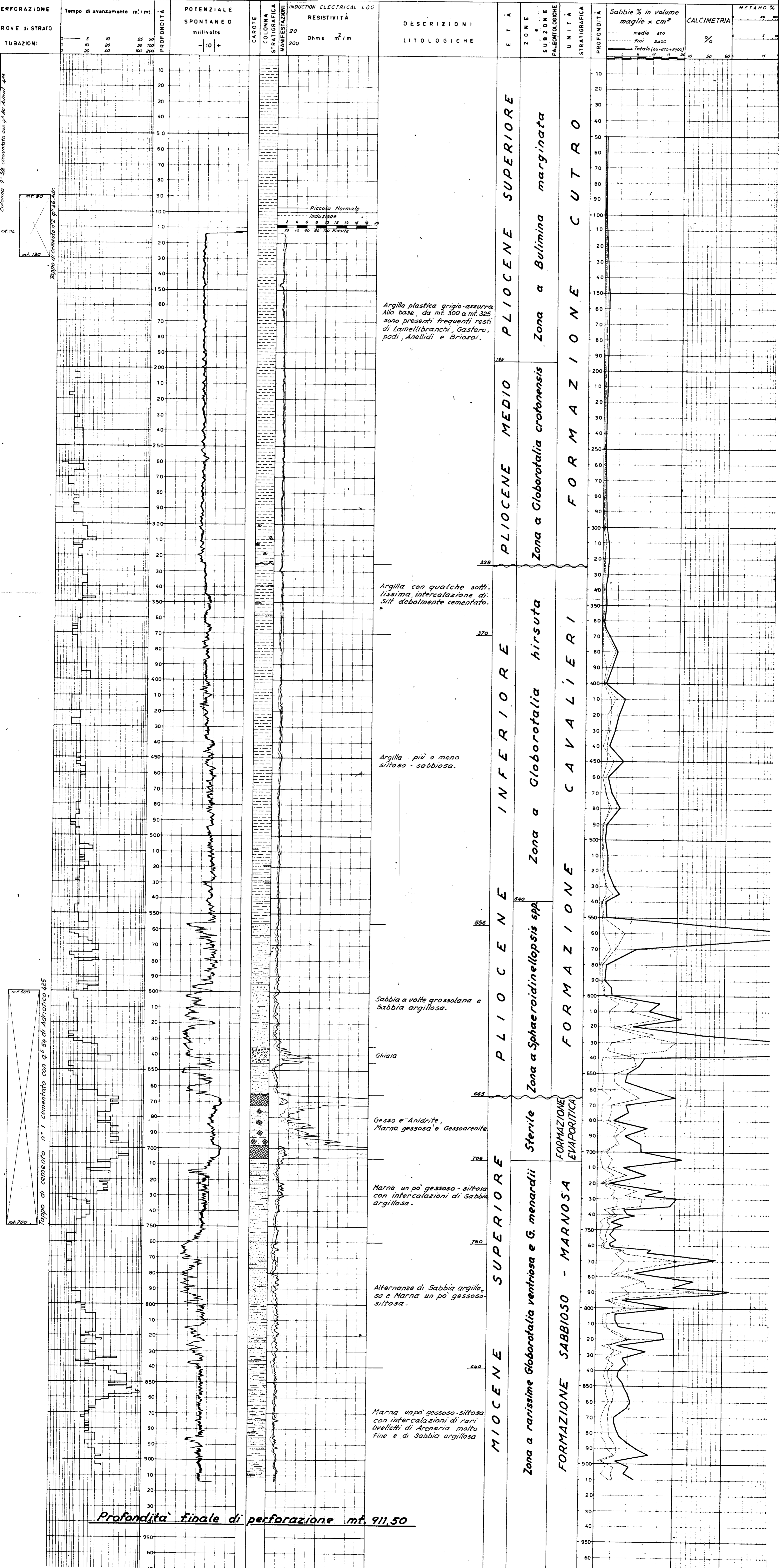
Ubicazione: Contrada Lenza nel Comune di
 Rocca Bernarda Provincia di CATANZARO
 Coordinate Lat. 39° 02' 22" S Long. 4° 29' 13" S
 Quota P.C.: mt. 85 ~
 Quota T.R.: mt. 87.90 ~



- MANIFESTAZIONI**
- Manif. evidente di GAS
 - Indicazione GAS Detector (a scintille)
 - Debole (es. Emulsione)
 - Forte (es. Tentativo eruzione)
 - Debole (< 50 % scala)
 - Forte (> 50 % scala)
 - Macchie di olio
 - Manifestazione di olio (tracce)
 - Manifestazione di olio (evidente)
 - Manifestazione di olio e gas
 - Manifestazione di olio pesante
 - Manifestazione di bitume
 - Manifestazione di acqua salata
 - Manifestazione di acqua dolce

- MINERALIZZAZIONI ACCERTATE**
- Intervallo a gas
 - Intervallo ad olio
 - Intervallo ad acqua salata
 - Intervallo ad acqua dolce

- Colonna di rivestimento
- Scarpa
- Tappo di cemento
- Tappo di cemento perforato
- Prova di strato o di produzione
- Prova di strato non riuscita
- Bridge plug
- Bridge plug perforato



Profondità finale di perforazione mt. 911.50