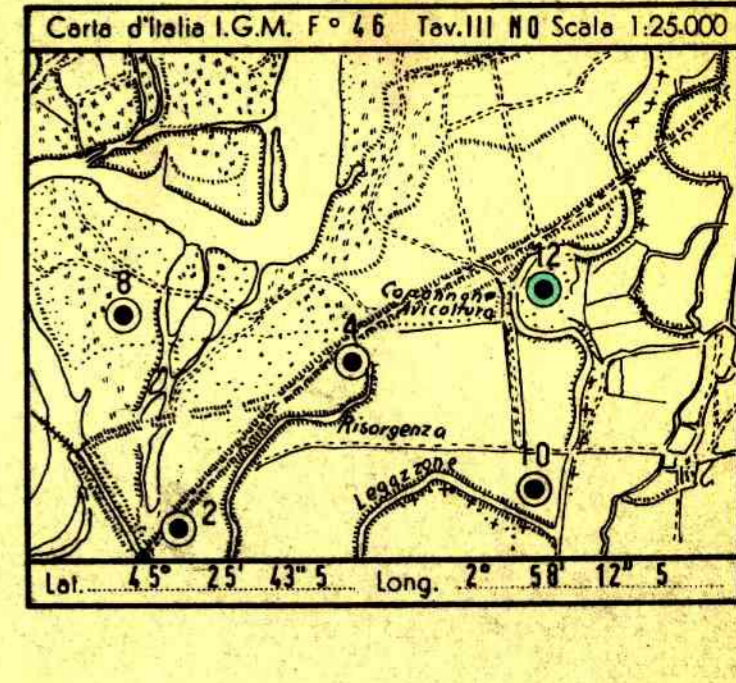


Chiazza	▲▲▲▲	Basalti	■
Conglomerato	▲▲▲▲	Acque dolci	□
Sabbia	▲▲▲▲	Acque salate	■
Arenaria	▲▲▲▲	Tracce di gas	○
Argilla sabbiosa	▲▲▲▲	Gas	■
Argilla	▲▲▲▲	Tracce di olio	○
Argillaccioli	▲▲▲▲	Olio	■
Marna sabbiosa	▲▲▲▲	Assorbimenti	↓
Marna	▲▲▲▲	Terreni lesurati	↓
Gesso	▲▲▲▲	Perdite circolari	↓
Suolo	▲▲▲▲		
Calcare marnoso	▲▲▲▲		
Calcare	▲▲▲▲		
Calcare bituminoso	▲▲▲▲		
Calcare calcareo	▲▲▲▲		
Calcare dolomito	▲▲▲▲		
Dolomite	▲▲▲▲		



Profilo aggiornato al 31-12-1958

Da BASTIANINI - MANCA

Completato da BASTIANINI - MOSCA

Geologo di Manera MOSCA

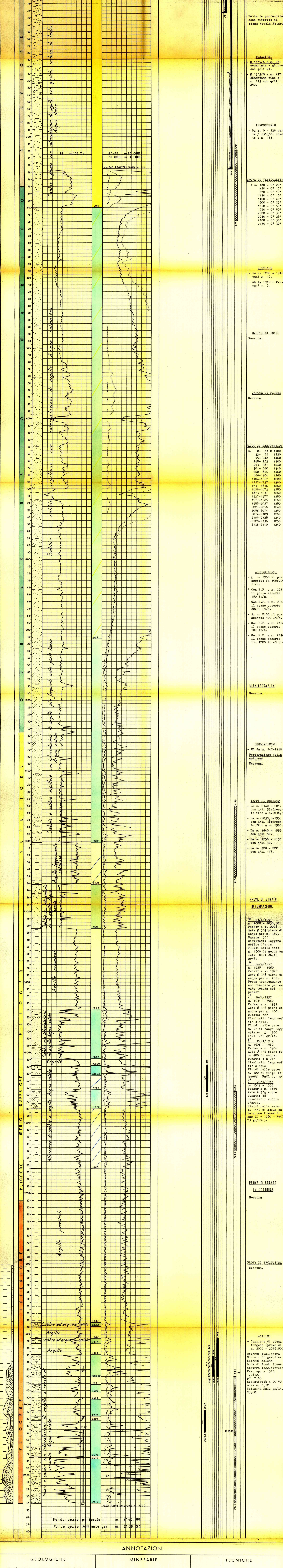
Visto da M. A. ...

Disegnato da Giacomazzi

Impianto ANSRLO 2000 Inizio perforazione 1 MARZO 1957 Intervallo in produzione STERILE

Profondità totale m. 2140,00 Ultima perforazione 1 MARZO 1957 Inizio produzione

QUOTA s.l.m. Tavolo Rotary m. 50,00
Prima Piegna m. 85,30
Pozzo vero m. 85,30



Fondo pezzo perforatori m. 2140,00
Fondo pezzo Schlumberger m. 2140,30

ANNOZZIONI

GEOLOGICHE: Stratigrafia aggiornata al 31/12/1958. Desunta da correlazioni elettriche.

MINERARIE: Il pozzo è stato abbandonato non avendo incontrato alcun livello produttivo.

TECNICHE: Con fondo pozzo a m. 1980 durante una manovra di discesa della struttura... (text continues with technical details)