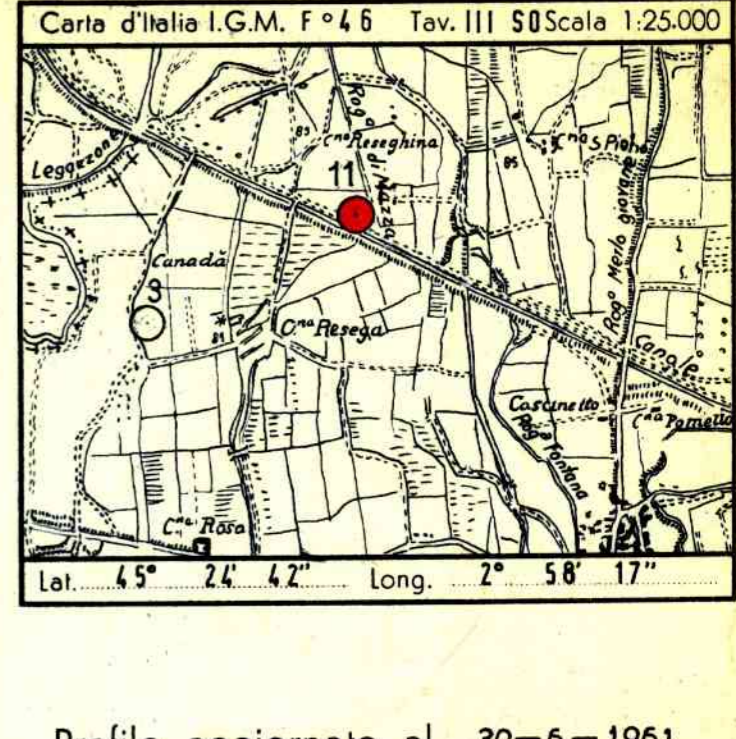


- Legend for lithological symbols: Ghiaie, Conglomerato, Sabbia, Arenaria, Argilla sabbiosa, Argilla, Argillite, Marna sabbiosa, Marna, Cesso, Sello, Calcare marinoso, Calcare, Calcare frastrato, Calcare con selce, Calcare dolomitico, Dolomite, Terreni lussurati.

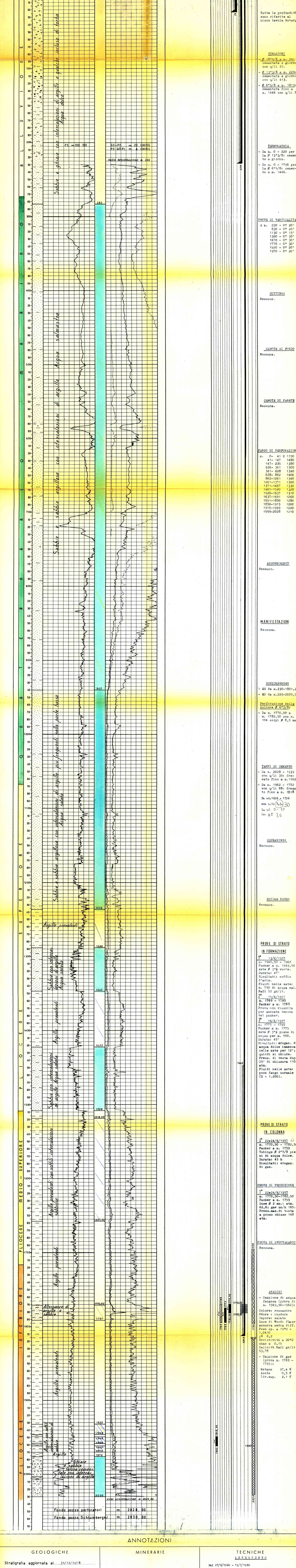


- Legend for geophysical symbols: Carote-parte recuperata, Pendenze, Carote di parete, Tracce di gas, Tracce di olio, Assorbimenti, Perdite circolari, Tubi cementati, Tubi (inestrati), Tubi forati con lucide, Tubi presi dal terreno, Tappi di cemento, Squeezing, Bridge Plug, Foro deviato, Prova di tester riuscita, Prova di tester non riuscita, Prova con packer di produzione, Pompa.



Profilo aggiornato al 30-6-1961. Da BASTIANINI - MANCA. Compilato da BASTIANINI - MANCA. Geologo di cantiere MANCA. Visto da [Signature]. Disegnato da Giacomazzi.

Impianto ANSRLO - 2000 Inizio perforazione 12 GIUGNO 1957 Intervallo in produzione m. 1770,50 - 1782,50 QUOTA s.l.m. Profondità totale m. 2028,00 Ultima perforazione 19 GIUGNO 1957 Inizio produzione Pozzo abbandonato



Vertical list of test results and observations on the right side of the log, including sections for TUBAZIONI, TERMOLOGIA, PROVE DI VERTICALITA, CUTTINGS, CAROTE DI FONDO, CAROTE DI PARETE, FANGHI DI PERFORAZIONE, ASSORBIMENTI, MANIFESTAZIONI, SCHLUMBERGER, TAPPI DI CEMENTO, SQUEEZINGS, BRIDGE PLUGS, PROVE DI STRATO IN FORMAZIONE, PROVE DI STRATO IN COLONNA, PROVE DI SVUOTAMENTO, ANALISI.

ANNOTAZIONI

Stratigrafia aggiornata al 31/12/1958. Geologiche, Minerarie, Tecniche. Dal 27/6/1960 - 13/7/1960. Effettuato tappo di cemento da m. 1696 - 1706 con q.l. 7,9 di cemento. 30. Il 29/6/1960 estratto tubing, recuperata in fanghiatura. Chiusura mineraria il 13/7/1960.