

Profilo aggiornato al 31.12.1958

Da BASTIANINI - MANCA

Compilato da BASTIANINI - MOSCA

Geologo di cantiere MOSCA

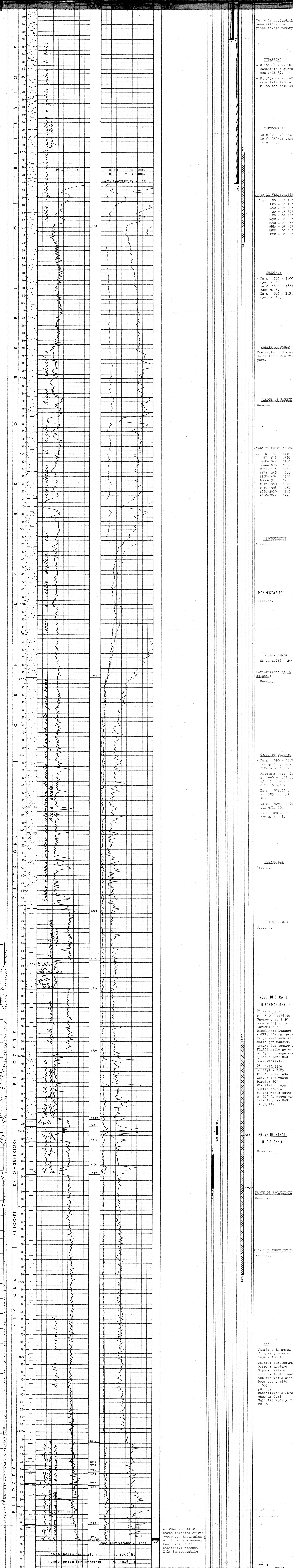
Visto da [Signature]

Disegnato da Giacopazzi

- Legend for geological symbols: Ghiaia, Conglomerato, Sabbie, Arenarie, Argilla sabbiosa, Argilla, Argillaccioli, Marna sabbiosa, Marna, Cesso, Solfo, Calcare marinoso, Calcare, Calcare fratturato, Calcare con selce, Calcare dolomito, Dolomia, Terreni lussurati, Basalti, Tufo, Acqua dolce, Acqua salata, Tracce di gas, Gas, Tracce di olio, Olio, Assorbimenti, Perdite circolari, Carote - parte recuperata, Pendenze, Carote di parete, Tracce di gas, Manifestazioni di gas, Tracce di olio, Manifestazioni di olio, Manifestazioni di acqua, Tubi cementati, Tubi forati con jucle, Tubi presi dal terreno, Toppi di cemento, Squeezing, Bridge Plug, Foro deviato, Prova di tester riuscita, Prova di tester non riuscita, Tubing con packer di produzione, Pampa

Impianto ANSALDO 2000 Inizio perforazione 10 SETTEMBRE 1956 Intervallo in produzione STERILE Profondità totale m. 2044,50 Ultima perforazione 15 OTTOBRE 1956 Inizio produzione QUOTA s.l.m. Tavola Rotary m. 89,80 Primo fango m. Piano terra m. 85,10

DIAGRAMMA SCHLUMBERGER



Tutte le profondità sono riferite al piano tavolo rotary.

TUBAZIONI - Ø 18*5/8 a m. 50; cementata a giorno con q/11 30. - Ø 13*3/8 a m. 242; cementata fino a m. 55 con q/11 25/4.

TERMOLOGIE - Da m. 0 - 239 per le Ø 13*3/8; cementato a m. 55.

PROVE DI VERTICALITA' - A m. 100 = 0° 40'; 225 = 0° 40'; 450 = 0° 30'; 1120 = 0° 30'; 1160 = 0° 10'; 1450 = 0° 50'; 1590 = 0° 35'; 1880 = 0° 10'; 1980 = 0° 10'; 2020 = 0° 30'.

CUTTINGS - Da m. 1250 - 1800 ogni m. 10. - Da m. 1800 - 1885 ogni m. 5. - Da m. 1885 - F.F. ogni m. 2,50.

CAROTE DI FONDO - Prelevata n. 1 carota di fango con ricopero.

CAROTE DI PARETE - Nessuna.

FANGO DI PERFORAZIONE - m. 0 - 57 D 140; 57-618 1360; 618-844 1460; 844-1075 1220; 1075-1175 1260; 1175-1248 1280; 1248-1484 1300; 1484-1917 1260; 1917-1959 1270; 1959-1998 1260; 1998-2020 1280; 2020-2044 1290.

ASSORBIMENTI - Nessuno.

MANIFESTAZIONI - Nessuna.

SCHLUMBERGER - ES da m.242 - 2045.

Perforazione della colonna - Nessuna.

TAPPI DI CEMENTO - Da m. 1690 - 1567 con q/11 73; cede fino a m. 1660. - Ripetuto tappo da m. 1660 - 1567 con q/11 51; cede fino a m. 1576,50. - Da m. 1576,50 a m. 1505 con q/11 40. - Da m. 1505 - 1380 con q/11 15. - Da m. 320 - 200 con q/11 116.

SQUEEZING - Nessuno.

BRIDGE PLUGS - Nessuno.

PROVE DI STRATO IN FORMAZIONE - 1° 11/10/1956 m. 1530 - 1576,50 Packer a m. 1530 Aste Ø 4" vuote. Durata: 13'. Risultati: leggero soffio d'aria (prova parzialmente più acida per mancata tenuta del packer). Fluidi nelle aste: m. 190 di fango acquo salato NaCl 33,2 gr/lit. 2° 14/10/1956 m. 1494 - 1505 Packer a m. 1494 Aste Ø 4" vuote Durata: 40'. Risultati: legg. soffio d'aria. Fluidi nelle aste: m. 950 di acqua salata fangosa NaCl 74 gr/lit.

PROVE DI STRATO IN COLONNA - Nessuna.

PROVE DI PRODUZIONE - Nessuna.

PROVE DI SVUOTAMENTO - Nessuna.

ANALISI - Campione di acqua fangosa (prova m. 1494 - 1505): Colore: giallastro Odore: inodore Sapore: salato Tocco al tatto: fango azzurro medio diff. Peso sp. a 15°C: 1,0570. pH: 7,7. Resistività a 20°C ohm m: 0,12 Salinità NaCl gr/l: 80,38.

m. 2044,50 Marna compatta grigia Verde con intercalazioni di marna arenacea. Pendenze: 2° 3' Manifest: nessuna. Zth: imprevisibile.

Fondo pozzo perforatori m. 2044,50 Fondo pozzo Schlumberger m. 2045,50