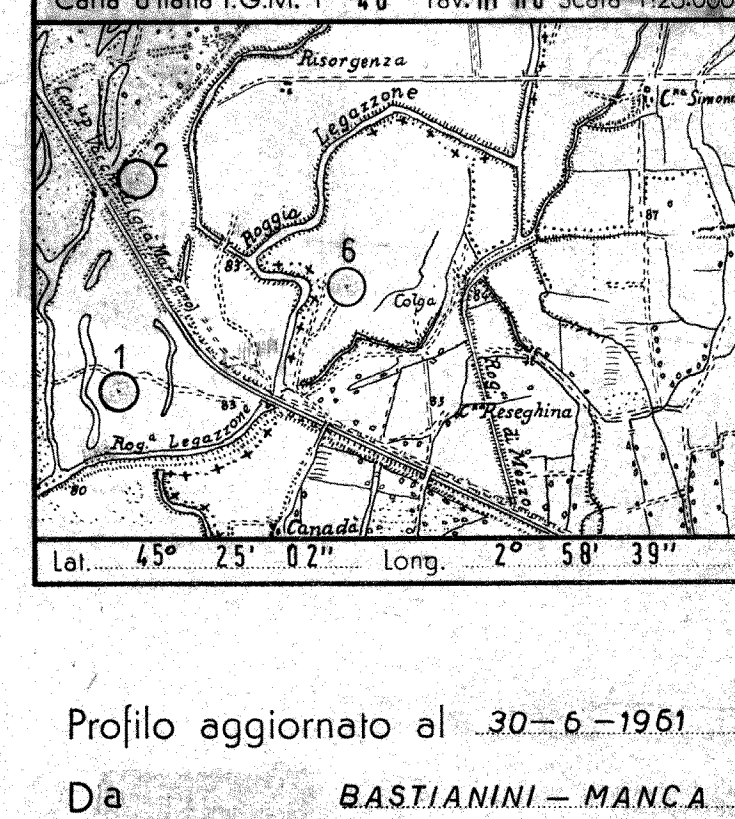


CANTIERE di PANDINO

POZZO N° 6

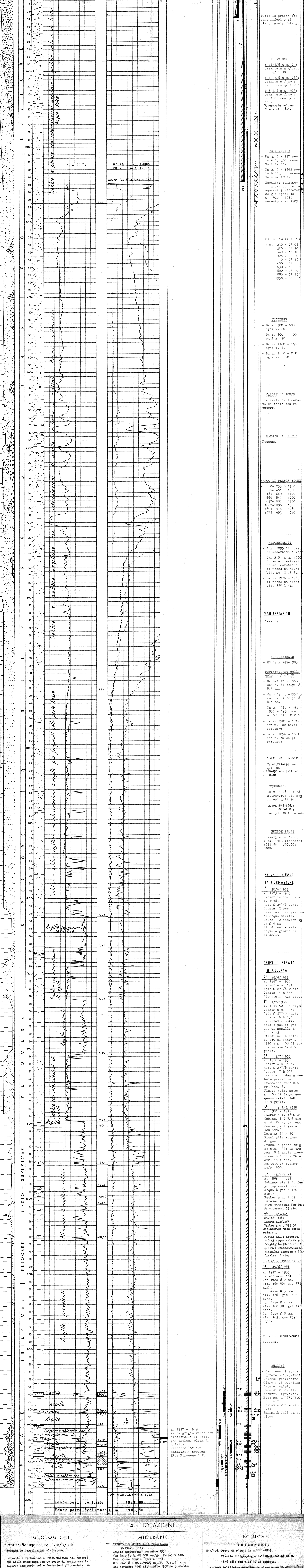
SERVIZIO GEOLOGICO



LEGENDA

- Conglomerato
- Sabbia Arenaria
- Argilla sabbiosa
- Argilla
- Argillosi
- Marna sabbiosa
- Marna
- Gesso
- Solfo
- Calcare marnoso
- Calcare
- Calcare fratturato
- Calcare con setole
- Calcare dolomitico
- Dolomia
- Sandali
- Tufi
- Acqua dolce
- Acqua salata
- Tracce di gas
- Gas
- Interferasarti
- Assorbimenti
- Perdite circolari
- Carote parte recuperata
- Pendenze
- Carote di parete
- Tracce di gas
- Manifestazioni di gas
- Tracce di olio
- Manifestazioni di olio
- Manifestazioni di acqua
- Tubi cementati
- Tubi inerziali
- Tubi forati con fucile
- Tubi presi dal terreno
- Tappi di cemento
- Squeezing
- Bridge Plug
- Foro deviato
- Prova di tester riuscita
- Prova di tester non riuscita
- Tubing con packer di produzione
- Pompa

Profilo aggiornato al 30-6-1961
 Da **BASTIANINI - MANCA**
 Completato da **BASTIANINI - MOSCA**
 Geologo di cantiere **MOSCA**
 Visto da *M...*
 Disegnato da **Giacopuzzi**



ANNOTAZIONI

GEOLOGICHE

Stratigrafia aggiornata al 31/12/1958
 desunta da correlazioni elettriche.

La zona 6 di Pandino è stata definita nel settore est della struttura, con lo scopo di costituire la piovra mineraria della formazione pliocenica ove le sabbie 1 e 2 hanno rinvenuto livelli gassiferi. Il sondaggio, che ha avuto esito positivo, è arrestato a m. 1983,50 entro il Pliocene inferiore, attraverso per m. 271.

MINERARIE

I° INTERVALLO APERTO ALLA PRODUZIONE
 m. 1947 - 1953
 Inizio produzione: novembre 1956
 Con duse n. 4, q=24.000 mc/g. P.i.t. 179 atm.
 Produzione finale: aprile 1958
 Con duse n. 3, q=1.400 mc/g. P.i.t. 91 atm.
 Dal novembre 1956 all'aprile 1958 ha prodotto: Gas mc. 9.361.363 ; Acqua lt. 122.169

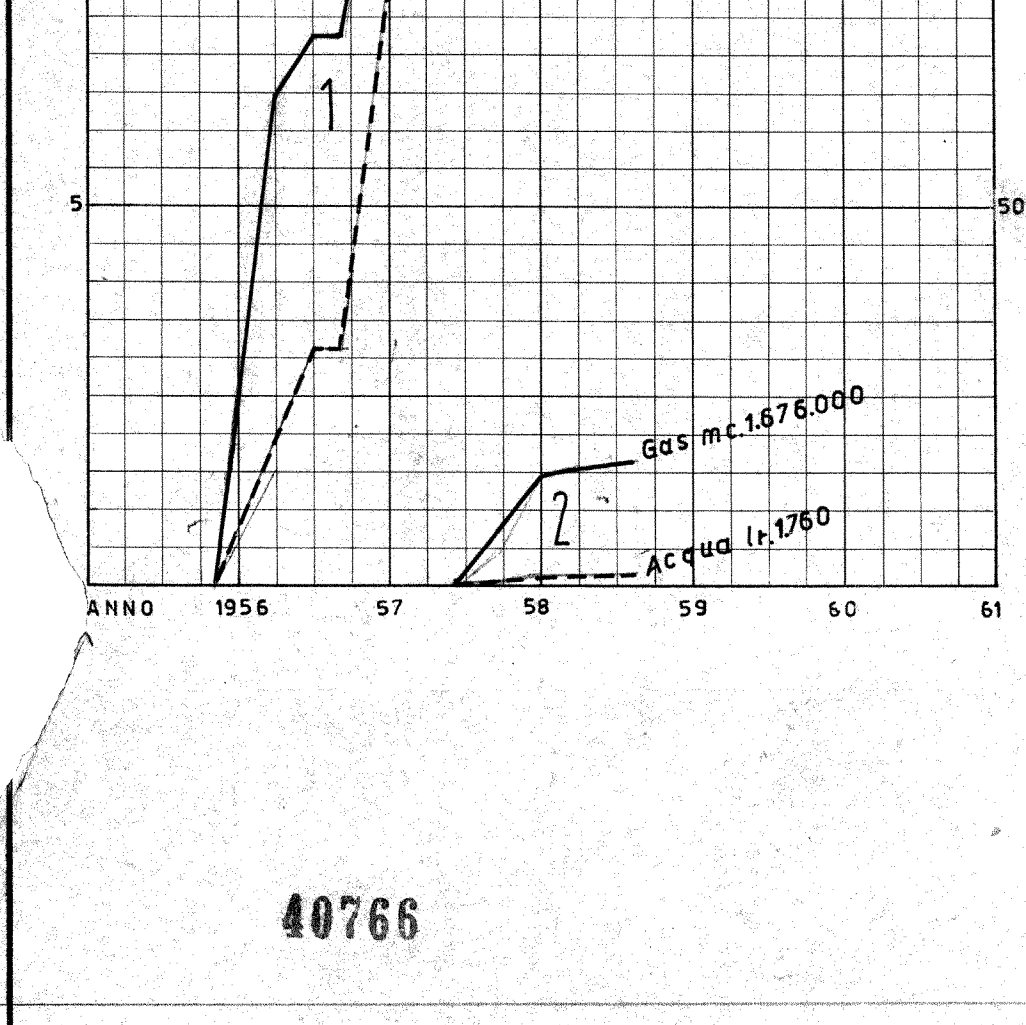
L'intervallo di m. 1901-1919 viene aperto alla produzione, ma subito chiuso perché eroga gas con scarsa pressione.

II° INTERVALLO APERTO ALLA PRODUZIONE
 m. 1856 - 1884
 Inizio produzione: giugno 1958
 Con duse n. 4, q=14.400 mc/g. P.i.t. 178 atm.
 Produzione finale: agosto 1959
 Con duse n. 3, q=3.600 mc/g. P.i.t. 58 atm.
 Dal giugno 1958 all'agosto 1959 ha prodotto: Gas mc. 1.676.000 ; Acqua lt. 1750
 Complessivamente il pozzo ha prodotto: GAS mc. 11.537.863 ; ACQUA lt. 123.939

TECNICHE

INTERVENTI

8/3/1961 Prova di strato da m. 1881-1884.
 Pinnato bridge-plug a m. 1840-1844, con q.i. 30 di cemento.
 12/3/1961 Nell'intercarpetine proviene acqua (q=5000 lt./h.). Si esegue profilo temperatura e dal diagramma, m. 240 si nota la provenienza dell'acqua. Disegno tagliatubi ed eseguito taglio della colonna di 65/8 m. m. 240. Effettuata cementazione per circa 45 metri della stessa intercarpetine con q.i. 140. Specchio lappo di cemento a m. 239.
 17/5/1961 Recupero della colonna di 65/8 fino a m. 175,50. Chiusura mineraria mediante tappi di cemento da m. 160-196 e m. 0-10.



ANDAMENTO PROGRESSIVO DELLA PRODUZIONE

Interv. m.	Anno	Gas mc.	Acqua lt.
I° Interv. m. 1947 - 1953	1956 (dal nov.)	2.805.104	3.666
	1957	9.313.363	82.584
	1958 (all'apr.)	9.361.363	122.169
II° Interv. m. 1856 - 1884	1958 (dal giugno)	1.487.000	1.740
	1959 (all'agosto)	1.676.000	1.760

