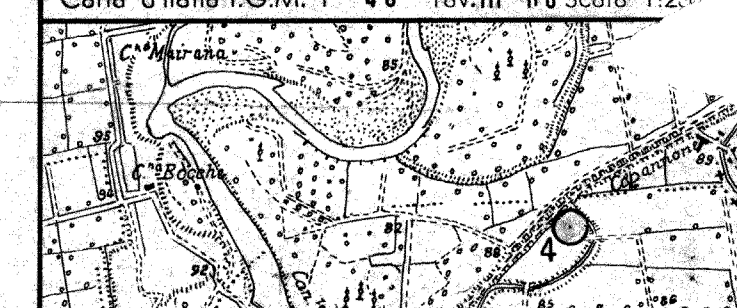


CANTIERE di PANDINO
POZZO N° 5

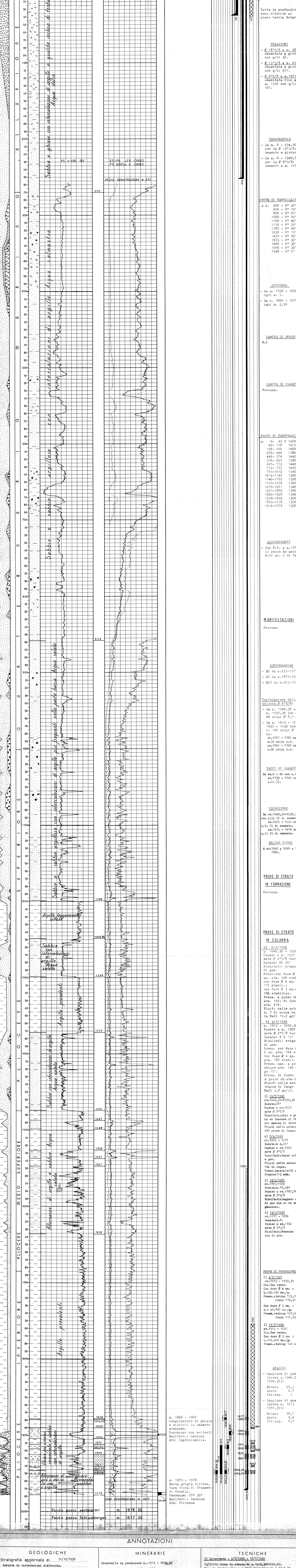


LEGENDA

- Chiazza Conglomerato
- Sabbia
- Argilla sabbiosa
- Argilla
- Argillosità
- Marna sabbiosa
- Marna
- Gesso
- Calcare marnoso
- Calcare
- Calcare (ferrugineo)
- Calcare con selce
- Calcare dolomitico
- Dolomia
- Terreni lussuranti
- Basalti
- Tufi
- Acqua dolce
- Acqua salata
- Tracce di gas
- Gas
- Interv. esauriti
- Olio
- Assorbimenti
- Perdite circolari
- Carole-parte recuperata
- Pendenze
- Carole di parete
- Tracce di gas
- Manifestazioni di gas
- Tracce di olio
- Manifestazioni di olio
- Manifestazioni di acqua
- Tubi cementati
- Tubi inessati
- Tubi forati con facile
- Tubi presi dal terreno
- Tappi di cemento
- Squeezing
- Bridge Plug
- Faro deviato
- Prova di tester riuscita
- Prova di tester non riuscita
- Tubing con packer di produzione
- Pempa

Profilo aggiornato al 30-6-1961
Da BASTIANINI - MANCA
Compiuto da BASTIANINI - MOSCA
Geologo di cantiere MOSCA
Visto da Mathew
Disegnato da Giacopuzzi

Impianto RNSALDO 2000 Inizio perforazione 22 MARZO 1956 Intervallo in produzione 1913-1950,50 (Abbandonato) QUOTA s.l.m. 1978,00
Profondità totale m. 1978,00 Ultimo perforazione 2 MARGIO 1956 Inizio produzione Ottobre 1959-agosto 1960



ANNOTAZIONI

GEOLOGICHE

Stratigrafia aggiornata al: 31/12/1958

Le sonda 5 di Pandino è stata ubicata nel culmine della struttura N-W della 1, con lo scopo di continuare la ricerca mineraria nelle formazioni plioceniche, ove le sonde 1-2 hanno rinvenuto livelli gasiferi. Il sondaggio, che ha avuto esito positivo, si è arrestato a m. 1978 entro il Pliocene inferiore attraverso per m. 293.

MINERARIE

Intervallo in produzione m. 1913 - 1950,30

Inizio produzione ottobre 1959

Con duse β 2,5 mm. Q. = 12,500 mc/g. P. = 1.140 atm.

Produzione finale a agosto 1960

Con duse B. Q. = 12,200 mc/g. e Acqua 14.700 lt./g.

Press. = 1.116 atm.

Dall'ottobre 1959 all'agosto 1960 ha prodotto:

Gas mc. 3.288.000
Acqua lt. 1.181.960

TECNICHE

1° Intervento a 2/7/1950 - 18/7/1950

13/7/1950 Prova di strato da m. 1946,30-1950,30. Finito bridge-plug a m. 1940. Squeezing da m. 1946,30-1950,30 con q.l. 25 di cemento. Finito tubing con packer a m. 1950,30. Prova di produzione da m. 1913-1932, con erogazione di gas secco.

Dopo aver erogato mc. 206.000 di gas e 11.807,00 di acqua il pozzo viene chiuso per scarse produttività.

2° Intervento a 4/4/1961 - 10/4/1961

7/4/1961 Finito bridge-plug a m. 1920. Squeezing da m. 1925 - 1932 con q.l. 25 di cemento.

8/4/1961 Prova di strato da m. 1913-1918. Finito bridge-plug a m. 1910. Squeezing da m. 1913-1918 con q.l. 25 di cemento.

Performance della colonna β 6,5/8 da m. 1895-1900.

12/4/61 prova di strato da m. 1895-1900. Finito bridge-plug a m. 1890.

Perforata colonna β 6,5/8 da m. 1877-1880.

15/4/1961 prova di strato da m. 1877-1880.

18/4/1961 chiusura mineraria mediante tappi di cemento da m. 1755-1890 e m. 0-40.

