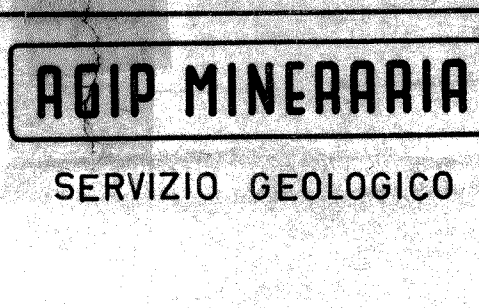


CANTIERE di PANDINO

POZZO N° 3



SERVIZIO GEOLOGICO



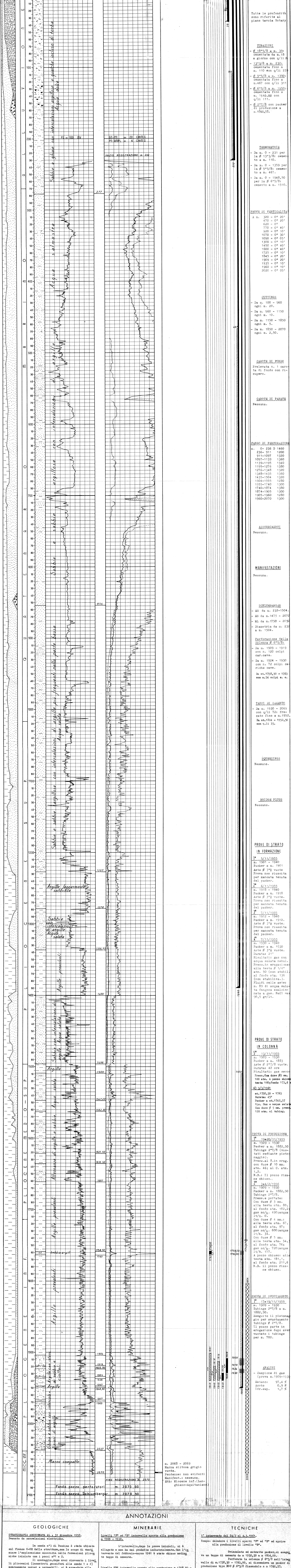
Legenda:

- Chiazza Conglomerato
- Sabbia Arenaria
- Argilla sabbiosa
- Argillite
- Marna sabbiosa
- Marna
- Cesso
- Solfo
- Calcare marnoso
- Calcare
- Calcare (patturato)
- Calcare con selce
- Calcare dolomítico
- Basalti
- Tufi
- Acqua dolce
- Acqua salata
- Tracce di gas
- Gas
- Tracce di olio
- Olio
- Assorbimenti
- Perdite circolari
- Terreni lussuranti
- Carote: parte ricuperata
- Pendenza
- Carote di parete
- Tracce di gas
- Manifestazioni di gas
- Tracce di olio
- Manifestazioni di olio
- Manifestazioni di acqua
- Tubi cementiti
- Tubi inessati
- Tubi forati con fucile
- Tubi presi del terreno
- Tappi di cemento
- Squeezing
- Bridge Plug
- Foro deviato
- Prova di tester riuscita
- Prova di tester non riuscita
- Tubi con packer di produzione
- Pempa

Profilo aggiornato al 30-11-1963
 Da **KUSAI - FANELLA**
 Compilato da **BASTIANINI - MOSCA**
 Geologo di cantiere **MOSCA**
 Visto da **M. ...**
 Disegnato da **Giuseppe ...**

Impianto **ARSILDO 2000** Inizio perforazione **14 SETTEMBRE 1955** Intervallo in produzione **1758,50 + 1763**
 Profondità totale in m. **2070,00** Ultima perforazione **9 NOVEMBRE 1955** Inizio produzione **Maggio 1962**

QUOTA s.l.m. **470** Piano terra **m. 81,55**



ANNOZZIONI

GEOLOGICHE
 STRATIGRAFIA AGGIORNATA AL 31 dicembre 1958.
 Desunte da correlazioni fotografiche.

La sonda n° 3 di Pandino è stata ubicata sul fianco S-SE della struttura, con lo scopo di controllare l'esplorazione mineraria nelle formazioni plioceniche insitite con i pozzi n° 1 e 2.

Il sondaggio, dopo aver rinvenuto i livelli 1 e 2, successivamente per i pozzi n° 1 e 2, si è arrestato alla profondità di m. 2070 dopo aver intaccato per m. 33 il substrato miocenico in facies marnosa.

MINERARIE
 Livelli "P" ed "M" intervallo aperto alla produzione in 1959 - 1930.

L'intervallo, dopo le prove iniziali, si è allargato e non ha mai prodotto industrialmente. Con l'intervento del febbraio-marzo 1961 è stato chiuso mediante tappo di cemento.

Livello "P" intervallo aperto alla produzione in 1758,50 - 1763,00. (maggio 1962)

Produzione iniziale: maggio 1962
 Con duse R: Q = 12.200 mc/g di gas - 1/g di acqua
 Pressione al tubing: 139 atm

Produzione attuale: novembre 1963
 Con duse R: Q = 21.800 mc/g di gas - 10 1/g di acqua
 Pressione al tubing: 127 atm

Il livello "P" dal maggio 1962 al novembre 1963, ha prodotto:
 Gas mc: 4.086,729
 Acqua lt: 1.755

TECNICHE
 1° intervento del 24/5 al 4.1.1961.
 Scopo: chiudere i livelli aperti "P" ed "M" ed aprire alla produzione il livello "M".

Svincolato ed estratto packer, nei pozzi n° 1 e 2, si è proceduto alla perforazione di un nuovo pozzo di produzione tipo BOC § 6"5/8 fissandolo a m. 1742,57.

