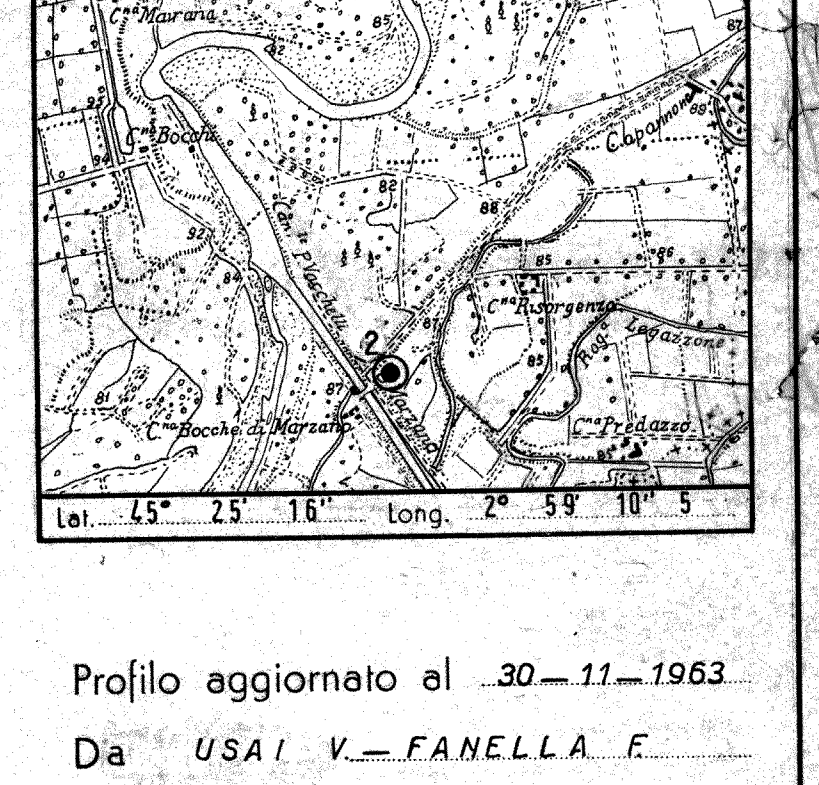


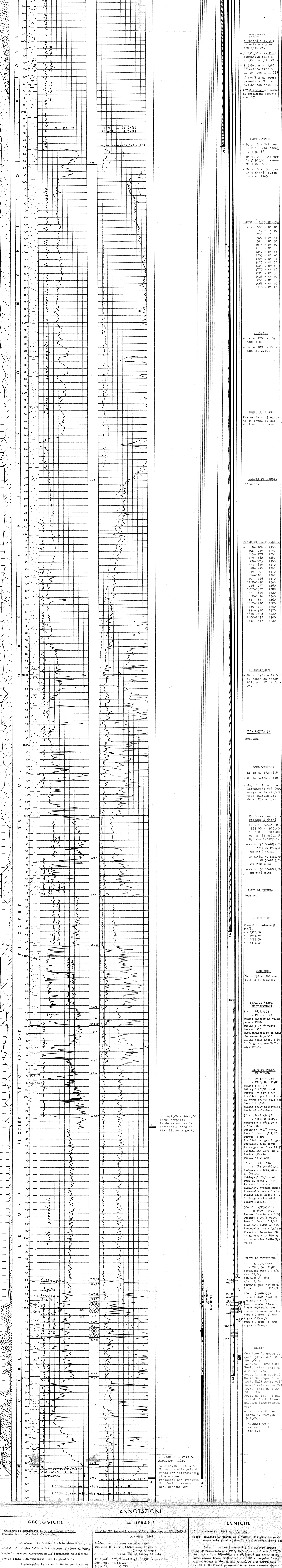
CANTIERE di **PANDONO**
POZZO N° **2**



Legenda

- Chiusa
- Conglomerato
- Sabbia arenosa
- Argilla sabbiosa
- Argilla
- Argillite
- Marna sabbiosa
- Marna
- Cesso
- Calcare menoso
- Calcare
- Calcare fratturato
- Calcare con selce
- Calcare dolomito
- Terreni lussati
- Basalti
- Tubi
- Acque dolci
- Acque salate
- Tracce di gas
- Gas
- Olio
- Intervallo esaurito
- Assorbimenti
- Perdite circolari
- Carote-parte recuperata
- Pendenze
- Carote di parete
- Tracce di gas
- Manifestazioni di gas
- Tracce di olio
- Manifestazioni di olio
- Manifestazioni di acqua
- Tubi cementati
- Tubi forati
- Tubi posti con ferreo
- Tubi per il terreno
- Tappi di cemento
- Squeezing
- Bridge Plug
- foro deviato
- Prova di tester riuscita
- Prova di tester non riuscita
- Tubing con packer di produzione
- Pompa

Impianto **ANSALDO 2.000** Inizio perforazione **14 MAGGIO 1955** Intervallo in produzione **1860,50 - 1862,50** QUOTA s.l.m.
 Profondità totale m. **2143,00** Ultima perforazione **20 LUGLIO 1955** Inizio produzione **10 NOVEMBRE 1955**



ANNOZZIONI

GEOLOGICHE

Stratigrafia correlata al 31 dicembre 1958
 Desunta da osservazioni elettriche.

La sonda 2 di Pandono è stata ubicata in prossimità del culmine della struttura, con lo scopo di continuare la ricerca mineraria nelle formazioni di contatto ove la sonda 1 ha rinvenuto i livelli gasiferi.

Il sondaggio, che ha avuto esito positivo, si è arrestato a m. 2143 entro il Miocene inferiore attraverso per m. 21.

MINERARIE

Livello "0" intervallo aperto alla produzione m. 1928,25-1941,00 (novembre 1956)

Produzione iniziale: novembre 1956
 Con dose R: q = 14,830 m³/g di gas
 15,11 g/g di acqua
 Pressione al tubing 137 atm

Il livello "0", fino al luglio 1959, ha prodotto:
 Gas: m. 11.609,227
 Acqua lt. 33.713

Livello "1" intervallo aperto alla produzione m. 1890-1906,50 (settembre 1959)

Produzione iniziale: settembre 1959
 Con dose R: q = 18,000 m³/g di gas
 11,6 g/g di acqua
 Pressione al tubing 98 atm

Il livello "1", fino all'ottobre 1960, ha prodotto:
 Gas: m. 2.391,350
 Acqua lt. 660,866

Livello "2" intervallo aperto alla produzione m. 1860,50-1869,50 (settembre 1962)

Produzione iniziale: settembre 1962
 Con dose R: q = 23,830 m³/g di gas
 11,6 g/g di acqua
 Pressione al tubing 146 atm

Produzione attuale: novembre 1963
 Con dose R: q = 21,880 m³/g di gas
 10,11 g/g di acqua
 Pressione al tubing 120 atm

Il livello "0" ha prodotto dal settembre 1962 al novembre 1963:
 Gas: m. 4.569,000
 Acqua lt. 3.237

TECNICHE

1° Intervento dal 27/7 al 14/9/1955
 Scop: chiudere il tubo di m. 1928,25-1941,00, Livello da acqua salata, ed aprire il livello "0" (m. 1889,5-1907)

Entrato packer Breda Ø 65/8 a circa 1860 m, discese bridge-plug DO fissandolo a m. 1890-1893, e perforato colonna Ø 65/8 nei tratti di m. 1890-1893 e m. 1896-1906 con n°10 acciaio. Perforazione con dose Ø 3 m³ di acqua, e 11.800 di Morfio. Il pozzo veniva lavato attraverso per la sonda in produzione.

2° Intervento dal 14/5 al 1/6/1962
 Svincolato packer e discese bridge-plug Ø 65/8 in fissandolo a m. 1894,50.
 Seguito squeeze con q.l. 36 di cemento nel tratto di m. 1896-1906 e perforata colonna Ø 65/8 negli intervalli di m. 1860,50-1862,50 e m. 1881,50-1884,00 con 12 colpi.
 Seguito prova con straddo packer nell'intervallo di m. 1890-1893 con risultato negativo, nessuna manifestazione di gas.
 Provato successivamente l'intervallo di m. 1881,50-1884,00 che risultava sterile, si fissava un packer a m. 1881,50 per provare l'intervallo di m. 1890-1893. Risultato negativo, nessuna manifestazione di gas.
 Discese bridge-plug Ø 65/8 fissandolo a m. 1874. Discese tubing Ø 27/8 con packer Breda FILM Ø 65/8 a m. 1851. Spuntato pozzo si eseguiva una prova di produzione con dose Ø 3 m³ di acqua, e 11.800 di Morfio. Pressione: testa 140,30 atm; fondo 164,5 atm.
 A pozzo chiuso: " 174,00 " ; fondo 200,6 "

