



POZZO PALATA 1

Al. Argille e ghiaie	Calcare intonso
Aj. Argille Clay	Calcare arenoso calcareo
As. Argille shale	Troncone calcareo
As. Argille siltose	Calcare calcareo
As. Argille marne	Dolomia calcarea
Ma. Marna	Dolomia
Argille e marna arenosa	Rocce porfiroide
Ghessa	Rocce metamorfiche
Compagnoni/Brescia	
Ar. arenosiparane	
Cav. calcareo in genere	
Calcare macigno fossilifero	

Simboli vari

Completamento	Troncone
Fratture	Calcareo
Calce di parte	Calcareo
Calce meccanica	Meccanico
Perforazione	Meccanico
Manifatture	
Manifatture	

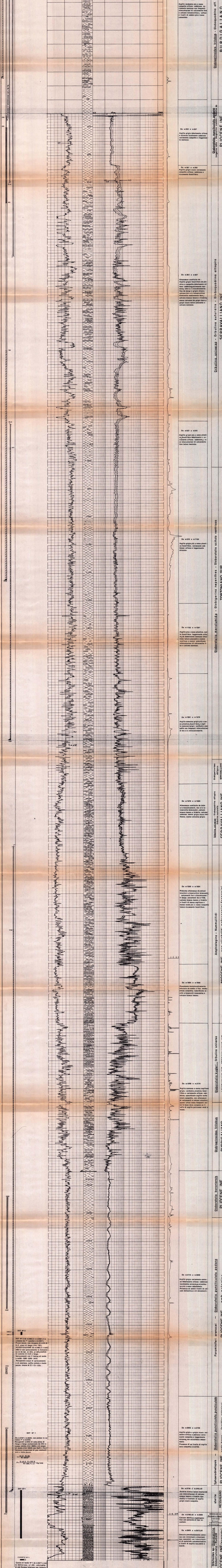
Manifestazioni

Acqua (battenti o gr. NaCl)	Tutti cementi
Tracce di gas, acqua e gas	Tutti lateri con fessure
Tracce di gas e olio	Tutti cementi
Tracce di olio	Sommario
Tracce di gas	Bridge plot
Tracce di gas	Prova di lateri rocciosi
Tracce di gas	Prova di lateri rocciosi
Tracce di gas	Fessure nei lateri
Tracce di gas	Strutture nei lateri
Tracce di gas	Pacchi di produzione

IMPIANTO: NATIONAL 1320 PI INIZIO PERFORAZIONE: 24 - 7 - 82 INTERVALLO IN PRODUZIONE: 12 - 11 - 82 ESITO MINERARIO: POZZO STERILE Quota s.l.m. Tavola Rotary m 480 (p.m.) Piano campagna m 412

Tagli Tagli Bridg. Plug

Carotaggio elettrico



DESCRIZIONE LITOLOGICA	colonna	ETÀ
Da m 0 a m 250 Argilla veduta più o meno compatta debolmente siltosa e micacea localmente sabbiosa; varia variamente compatta e leggermente marnosa.	Globigerinoides trilobus - Globobulimina aff. debiscens	BURDIGALIANO
Da m 250 a m 367 Argilla grigia debolmente siltosa e micacea localmente sabbiosa; varia variamente compatta e leggermente marnosa.	Pliocene INF	
Da m 367 a m 392 Argilla grigia scura variamente compatta siltosa-sabbiosa e riccamente fossilifera.	Serravalle INF	
Da m 392 a m 827 Alternanza costituita da: Argilla grigia fossilifera da silicea a compatta debolmente siltosa-sabbiosamente marnosa; lateri s/l e s/bioccarente fino da lateri a grigia calcarea calcarea s/l e/o intensificata calcarea mediamente sora; calcarea bianco tenero e friabile; marna calcarea da grigia dura a grigia scura lateri passante a calcarea marnoso.	Orbulina suturalis - Globobulimina aff. debiscens	SERRAVALLE INF.
Da m 827 a m 910 Argilla grigia più o meno plastica sabbiosamente siltosa-sabbiosa; varia variamente compatta e riccamente fossilifera.	Globobulimina aff. debiscens	SERRAVALLE SUP.
Da m 910 a m 1155 Argilla grigia più o meno plastica sabbiosamente siltosa-sabbiosa e leggermente micacea.	Globobulimina aff. debiscens	TORTONIANO SUP.
Da m 1155 a m 1281 Argilla più o meno plastica, molto sabbiosa, leggermente siltosa; varia variamente compatta e marnosa; calcarea bianco tenero e friabile; calcarea marnoso, marna grigia scura, verdastra, marna calcarea grigia.	Globobulimina aff. debiscens	SERRAVALLE SUP.
Da m 1281 a m 1479 Argilla marnosa grigia più o meno plastica; micacea siltosa-sabbiosa; varia variamente compatta e riccamente fossilifera.	Globobulimina aff. debiscens	SERRAVALLE SUP.
Da m 1479 a m 1589 Alternanza costituita da lateri s/l e s/bioccarente, s/l e/o intensificata calcarea calcarea bianco tenero e friabile; calcarea marnoso, marna grigia scura, verdastra, marna calcarea grigia.	Globobulimina aff. debiscens	SERRAVALLE INF.
Da m 1589 a m 1804 Ritornelle alternanze di calcareo micaceo e siltoso; calcarea bianco tenero e friabile; calcarea marnoso, marna grigia scura, verdastra, marna calcarea grigia.	Globobulimina aff. debiscens	SERRAVALLE INF.
Da m 1804 a m 1908 Presente sostanzialmente calcarea bianco tenero e friabile; calcarea marnoso, marna grigia scura, verdastra, marna calcarea grigia.	Globobulimina aff. debiscens	MIOCENE INF. con olistoliti paleocenicici/rocenici
Da m 1908 a m 2174 Argilla marnosa e marna argillosa grigia-verdastra plastica, fossilifera e variamente siltosa-sabbiosa; sabbiosamente argilla verde scura compatta, con alternanze di calcareo e calcareo calcareo, calcarea bianco tenero e friabile; calcarea marnoso, marna grigia scura, verdastra, marna calcarea grigia.	Globobulimina aff. debiscens	AQUITANIANO INF - SERRAVALLE INF.
Da m 2174 a m 2602 Argilla grigia variamente marnosa-sabbiosa; calcarea bianco tenero e friabile; calcarea marnoso, marna grigia scura, verdastra, marna calcarea grigia.	Globobulimina aff. debiscens	BURDIGALIANO
Da m 2602 a m 2738 Argilla grigia variamente marnosa-sabbiosa; calcarea bianco tenero e friabile; calcarea marnoso, marna grigia scura, verdastra, marna calcarea grigia.	Globobulimina aff. debiscens	PLIOCENE INF. parte alta (pelagico)
Da m 2738 a m 2795,50 Argilla marnosa grigia più o meno plastica; micacea siltosa-sabbiosa; varia variamente compatta e riccamente fossilifera.	Globobulimina aff. debiscens	PLIOCENE INF. - amb. pelagico
Da m 2795,50 a m 2809 Decora prevalentemente calcarea bianco tenero e friabile; calcarea marnoso, marna grigia scura, verdastra, marna calcarea grigia.	Globobulimina aff. debiscens	PLIOCENE INF. parte bassa (neritico-pelagico)
Da m 2809 a m 2872,80 Decora prevalentemente calcarea bianco tenero e friabile; calcarea marnoso, marna grigia scura, verdastra, marna calcarea grigia.	Globobulimina aff. debiscens	PLIOCENE INF. parte bassa (neritico-pelagico)

Profondità finale m 2872.80