

Agip
ATTIVITÀ - MINERARIE
AGEO-SECE

Profilo del pozzo:
PACE 1

Permessi: **ORIOLO**

4766 CAC BH

Disegno n°: _____
Aggiornato al: _____
Allegato a: _____

Scala: 1:1000
Data: MARZO 1986
Compilatore: F. FABRI
Disegnatore: R. SIMONE

Prov. COSENZA
Cm. ROCCA IMPERIALE
Cava I.C.M. n° 212
Sca. n° 25.000

Contorno long. 40° 00' 46"
Contorno lat. 40° 00' 36"
Contorno elev. _____
Fondo pozzo long. _____
Fondo pozzo lat. _____

ROCCHE TERTIARIE

- Elementi di breccia
- Breccia in generale
- Clastoli
- Complesso in generale
- Chialotto
- Sabbia in generale
- Sabbia grossolana
- Sabbia fine
- Silt
- Arenaria in generale
- Argilla
- Marna

CEMENTI

- Cemento in generale
- Cemento siliceo
- Cemento carbonatico
- Cemento calcareo
- Cemento dolomitico
- Cemento vulcanico
- Cemento ferruginoso
- Cemento sideritico

ROCCHE CARBONATICHE

- Calcare in generale
- Mudstone
- Packstone
- Graintone
- Dolomite
- Calcare dolomitico
- Dolomia calcarea
- Dolomia in generale
- Dolomia media e grossa (1-62 p.)
- Dolomia fine (1-62 p.)

ROCCHE IGNEE E METAMORFICHE

- Rocce intrusive
- Rocce effusive
- Rocce gneissiche
- Rocce metamorfiche

STRUTTURE SEDIMENTARIE E DIAGENETICHE

- Stratificazione massiccia
- Stratificazione decelerata
- Laminazioni parallelie
- Stratificazione incrociata
- Stratificazione gradata
- Strutture nodulari
- Stratostoliti
- Bioturbazioni
- Stratificazioni disturbate
- Laminazioni convolute
- Ripple marks
- Fessure di associazione
- Pressure solution
- Strutture spetrate
- Birdseyes

MINERALIZZAZIONE

- Acqua dolce
- Acqua salata
- Tracce di gas
- Gas
- Acido solfidrico
- Anidride carbonica
- Tracce di olio
- Olio

MANIFESTAZIONI DURANTE LA PERFORAZIONE

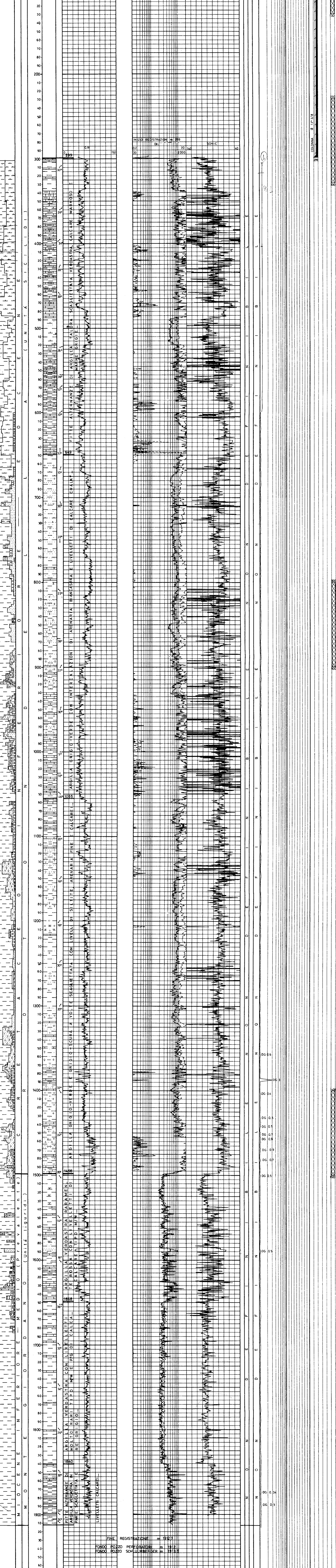
- Tracce di gas
- Acqua salata
- Acqua dolce
- Tracce di olio
- Tracce di bitume
- Bitume
- Acqua salata
- Acqua dolce
- Tracce di gas e di olio

TUBI CEMENTATI

- Tubi forati con fucile
- Tubi pressi
- Scarpa
- Aste di perforazione pressa
- Tappi di cemento
- Sequencing
- Bridge plug
- Foro deviato
- Foro deviato
- Prova di strato riuiscita
- Prova di strato non riuiscita
- Prova di produzione
- Tabling con packer di produzione
- Frappa
- Gravel packing

Impianto **NATIONAL 80 B** Ince perforazione **11 - 10 - 1985** Intervento in produzione _____ Costi del pozzo **STERILE** Teste usate = 439,80 Teste non usate = _____
Contratto **PERGEMINE** Fine perforazione **19 - 12 - 1985** Stato **CHIUSURA MINERARIA** Cava (m) _____ Pura (m) _____ TA-PC (m) _____
Perforata totale **1912** Impianto rivasato **23 - 12 - 1985** Note produttore _____ Pura (m) _____ Fase campagna = 435,00

CUTTINGS **BTX** **FORMAZIONE** **PROFONDITÀ** **IN METRI** **COLONNA** **IN METRI** **POTENZIALE SPONTANEO (mV)** **RESISTIVITÀ ohm m²/m** **SONIC Δt (μ sec/f)** **CAROTI** **GAS TOTALE %** **PROVE ESEGUITE** **TUBAZIONI**



A N N O T A Z I O N I

NOTA
Tutte le profondità sono riferite al P.T.N.

TUBAZIONI
Ø 133/8 a m 299
Cementata a giorno con gli 395 di cemento cl. "A"

TERMOSTRINE
Nessuna.

CORRETTORI HOMO LOGS
Nessuna.

PROVE DI VERIFICAZIONE (Totale)

A = 299 = 2"
" = 570 = 3"
" = 767 = 6"
" = 830 = 5" 45"
" = 925 = 4" 15"
" = 1007 = 3" 40"
" = 1063 = 2" 45"
" = 1124 = 3" 30"
" = 1180 = 3"
" = 1246 = 2" 45"
" = 1303 = 2" 30"
" = 1320 = 2" 30"
" = 1350 = 2" 30"
" = 1388 = 2" 30"
" = 1434 = 2" 45"
" = 1472 = 2"
" = 1580 = 2" 45"
" = 1700 = 2"
" = 1700 = 2"
" = 1854 = 2"
" = 1909 = 2"

PROVA DI PERFORAZIONE (densità in g/l)

Tipo AR

- 0 - 13 D=1050
- 13 - 57 D=1150
- 57 - 378 D=1200
- 170 - 302 D=1250

Tipo LS

- 302 - 392 D=1200
- 391 - 471 D=1250
- 471 - 535 D=1300
- 535 - 701 D=1350
- 701 - 762 D=1370
- 762 - 840 D=1380
- 840 - 899 D=1420
- 899 - 978 D=1440
- 978 - 1000 D=1450
- 1000 - 1046 D=1470
- 1046 - 1903 D=1480
- 1903 - 1912 D=1490

ASSORIMENTI
Nessuno.

MANIFESTAZIONI
GAS (gas detector GEOLG)

- 1357 = 0,6% Cl
- 1386 = 3% Cl
- 1404 = 0,4% Cl
- 1432 = 0,5% Cl
- 1442 = 0,5% Cl
- 1451 = 0,7% Cl
- 1456 = 0,8% Cl
- 1470 = 0,9% Cl
- 1482 = 0,7% Cl
- 1500 = 0,9% Cl
- 1589 = 0,5% Cl
- 1874 = 0,34% Cl
- 1889 = 0,3% Cl

OLIO
Nessuna.

ACQUA
Nessuna.

LOSS ELETTRICI
DIL-SLS-GR
Da m 299 a m 1912,7

SHEET
Da m 299 a m 1912,5

PERFORAZIONE COLONNE
Nessuna.

TAPPI DI CEMENTO

- 1400-1500
- Con gli 115 di cemento cl. "A".
- 1900-2000
- Con gli 115 di cemento cl. "A".
- 2300-2390
- Con gli 130 di cemento cl. "A".
- 130-30
- Con gli 100 di cemento cl. "A".

BRIDGE PLUGS
Nessuno.

SQUEEZING
Nessuno.

PROVE DI STRATO IN FORMAZIONE
Nessuna.

PROVE DI STRATO ATTRAVERSO SCARPA
Nessuna.

PROVE DI STRATO IN COLONNA
Nessuna.

ACIDIFICAZIONI
Nessuna.

PROVE DI PRODUZIONE
Nessuna.

ANALISI
Nessuna.