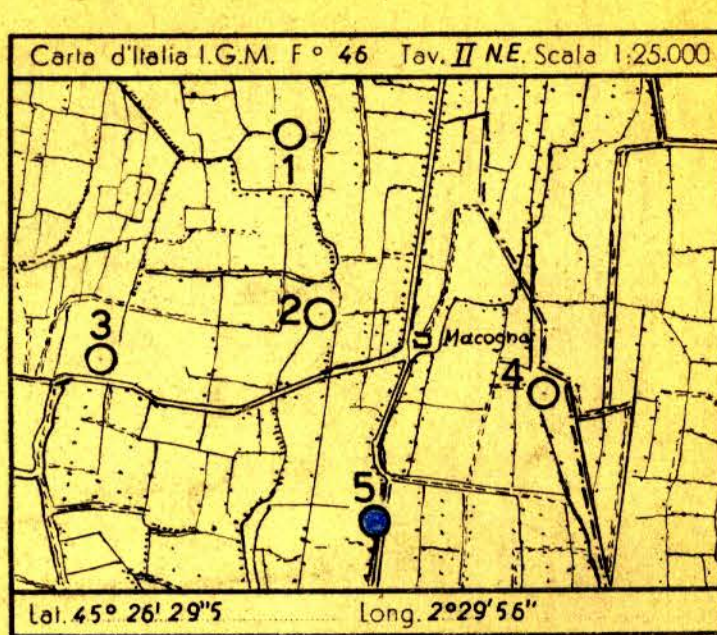


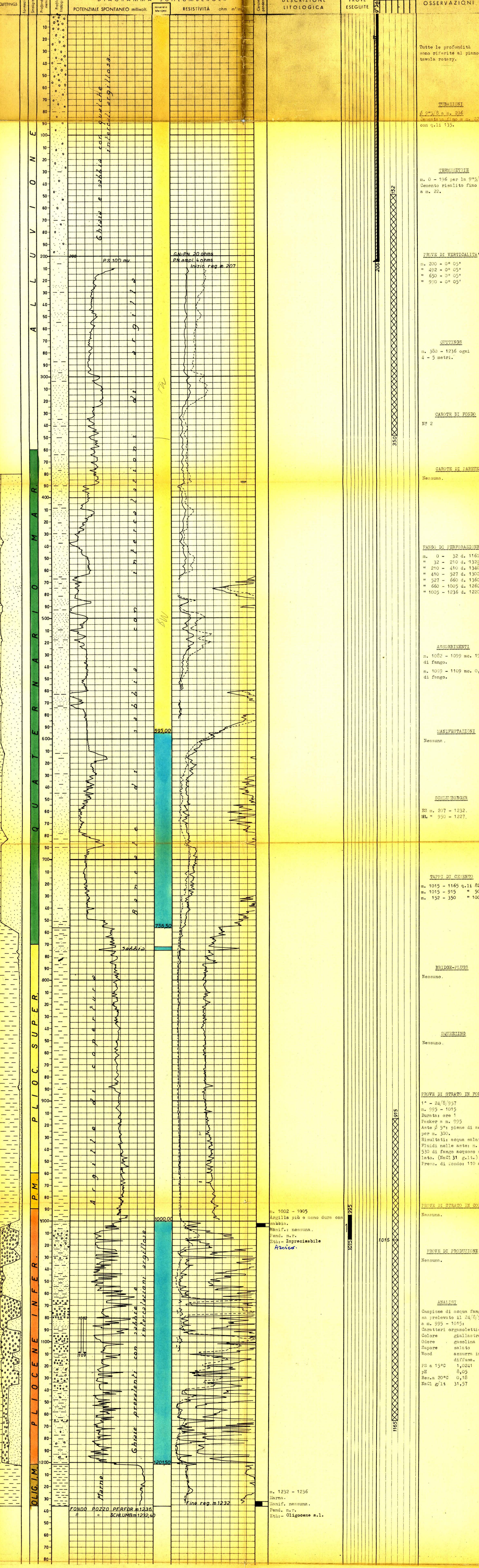
CANTIERE di ORZIVECCHI
POZZO N° 5
1576 Col.



	Ghiaia		Basalti		Acque dolci		Carote parte recuperata		Tubi cementati
	Conglomerato		Tufo		Acque salate		Pendente		Tubi forati con fucile
	Sabbia		Argilla		Tracce di gas		Carote di pareti		Tubi presi dal terreno
	Arenaria		Argillosi		Gas		Tracce di gas		Tappi di cemento
	Argilla sabbiosa		Marna sabbiosa		Tracce di olio		Manifestazioni di gas		Squeezing
	Gesso		Calcare marnoso		Olio		Tracce di olio		Bridge Plug
	Solfo		Calcare		Assorbimenti		Manifestazioni di olio		Foro deviato
	Calcare marnoso		Terreni lussurati		Perdite circolari		Manifestazioni di acqua		Prova di tester riuscita
	Calcare								Prova di tester non riuscita
	Calcare fratturato								Tubing con packer di produzione
	Calcare con selce								Pompa
	Calcare dolomitico								

Profilo aggiornato al: 31-12-1959
 dal: p.m. V. Usai
 Compilato dal: p.m. V. Usai
 Geologo di cantiere: p.m. F. Manca
 Visto dal geologo: *Usai*

Impianto Massarenti R.12/B Inizio perforazione 25-7-1957 Livello in produzione STERILE
 Profondità totale m. 1236 Ultima perforazione 22-8-1957 Quota s.l.m. 101,50
 Tavola Rotary m. 101,50
 Prima flangia m.
 Piano terra m. 97,00



Tutte le profondità sono riferite al piano tavola rotary.

TUBAZIONI
 Ø 2 1/8 a m. 206
 Ø 2 1/8 a m. 22
 con Ø 1 1/2

TERMOMETRIE
 m. 0 - 196 per la 9 5/8
 Cemento risalito fino a m. 22.

PROVE DI VERTICALITA'
 m. 200 = 0° 05'
 " 492 = 0° 05'
 " 650 = 0° 05'
 " 970 = 0° 05'

CUTTINGS
 m. 380 - 1236 ogni
 4 - 5 metri.

CAROTE DI FONDO
 N° 2

CAROTE DI FARETE
 Nessuna.

FANGO DI PERFORAZIONE
 m. 0 - 32 d. 1160
 " 32 - 210 d. 1320
 " 210 - 410 d. 1340
 " 410 - 527 d. 1300
 " 527 - 660 d. 1360
 " 660 - 1005 d. 1260
 " 1005 - 1236 d. 1220

ASSORBIMENTI
 m. 1082 - 1099 mc. 19 di fango.
 m. 1099 - 1109 mc. 0,3 di fango.

MANIFESTAZIONI
 Nessuna.

SCHLUMBERGER
 ES m. 207 - 1232
 ML " 950 - 1227

TAPPI DI CEMENTO
 m. 1015 - 1165 q. 11 82
 m. 1015 - 915 " 50
 m. 152 - 350 " 100

BRIDGE-PLUGS
 Nessuno.

SQUEEZING
 Nessuno.

PROVE DI STRATO IN FORAZ.
 1" - 24/8/937
 m. 995 - 1015
 Durata: ore 1
 Packer a m. 995
 Asta Ø 5": piena di acqua per m. 300.
 Risultati: acqua salata.
 Fluidi nelle aste: m. 530 di fango acquoso salato. (NaCl 31 g/l.)
 Press. di fondo: 110 atm

PROVE DI STRATO IN COLONN.
 Nessuna.

PROVE DI PRODUZIONE
 Nessuna.

ANALISI
 Campione di acqua fango - m. prelevato il 24/8/57 a m. 995 - 1015;
 Caratteri organolettici:
 Colore: giallastro
 Odore: gasoloso
 Sapore: salato
 Wood: azzurro int. diffusa.
 FS a 15°C: 1,0241
 pH: 8,05
 Res. a 20°C: 0,18
 NaCl g/l: 31,37

m. 1002 - 1005
 Argilla più o meno dura con sabbia.
 Manif.: nessuna.
 Pend. n.r.
 Età: - Imprecisabile
 Azioic.

m. 1232 - 1236
 Marna.
 Manif.: nessuna.
 Pend. n.r.
 Età: - Oligocene a.s.l.

ANNOTAZIONI

GEOLOGICHE

MINERARIE

TECNICHE

STRATIGRAFIA AGGIORNATA AL 31/12/1959
 Denunta da correlazioni.
 Per quanto riguarda le note geologiche si rimanda alla relazione G. Lotti - A. Giannoni "Il giacimento di Orzivecchi - Trenzano".

Essendo risultato sterile, il pozzo viene abbandonato previa chiusura con tappo di cemento.