

CANTIERE di **ORZIVECCHI**

POZZO N° 1
1882 BN

Canale di **ORZIVECCHI**

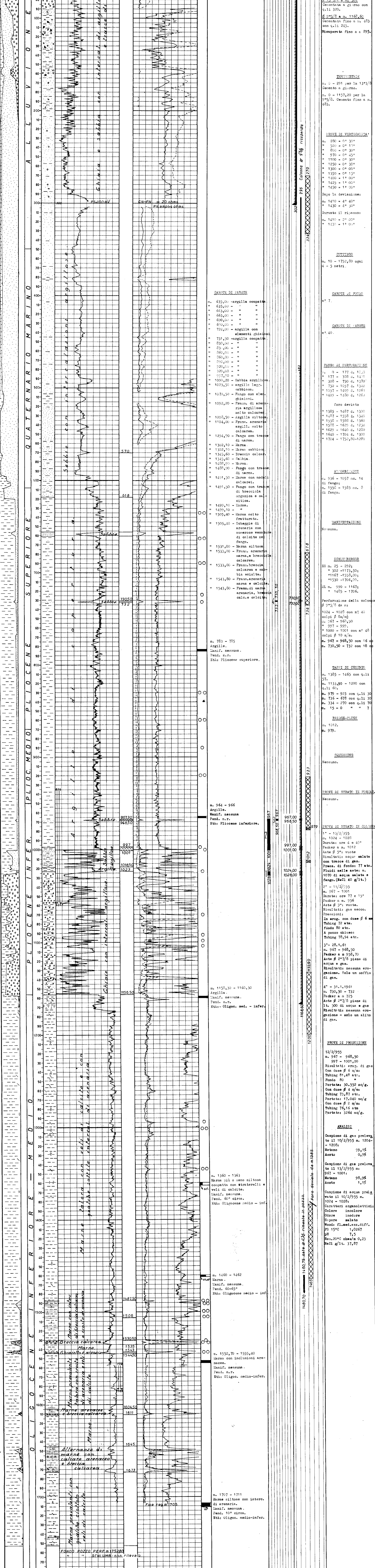
Coordinate: Lat. 45° 27' 00" Long. 12° 30' 00"

Legenda:

- Ghiaie Conglomerato
- Sabbia Arenaria
- Argilla sabbiosa
- Argilla
- Marna sabbiosa
- Marna
- Cassio
- Solfo
- Calcare marinoso
- Calcare
- Calcare frantumato
- Calcare con selce
- Calcare dolomito
- Dolomia
- Basalti
- Tufi
- Turba
- Breccia calcarea
- Marna con velli di calcite
- Acque dolci
- Acque salate
- Tracce di gas
- Gas
- Intervallo esaurito
- Olio
- Assorbimenti
- Perdite circolari
- Terreni lussuranti
- Carote parte recuperate
- Pendenze
- Carote di parete
- Tracce di gas
- Manifestazioni di gas
- Manifestazioni di olio
- Manifestazioni di acqua
- Tubi cementati
- Tubi prefabbricati
- Tubi forati con fucile
- Tubi presi dal terreno
- Tappi di cemento
- Queueing
- Bridge Plug
- Foro deviato
- Prova di tester riuscita
- Prova di tester non riuscita
- Tubing con packer di produzione
- Pempa

Impianto **CARDWELL 03** Inizio perforazione **8 - 11 - 1954** Intervallo in produzione **957-965/0, 997-1001**

Profondità totale m. **1752,80** Ultima perforazione **1 - 2 - 1955** Inizio produzione **Aprile 1957 (ABANDONATO)** QUOTA s.l.m. **103,85**



ANNOTAZIONI

GEOLOGICHE Stratigrafia aggiornata al 31.5.60... **MINERARIE** Livelli "B" e "C" intervalli aperti alla produzione... **TECNICHE** Intervento del 16.1 al 7.2.1961

Per quanto riguarda le note geologiche, si rimanda alla relazione: "Il Giacimento di Orzivecchi e Trezano" C. Lodo - A. Giannoni - S. Donato, 31.5.60

Produzione iniziale: aprile 1957
Con duse β 2-3 mm; Q = 14.400 mc/g di gas
Pressione al tubing 67 atm.

Dopo aver disceso lo scraper fino a m. 990, si discendeva un NP tipo 20 fissando a m. 975. Discendo packer a m. 944,50 si eseguiva una prova di erogazione dall'intervallino di m. 967 - 968,50. Poiché questa prova aveva esito negativo, si eseguiva un tentativo di sigillatura con acqua salata ma il packer non teneva. Si perforava quindi la colonna β 9 5/8 da m. 967 - a m. 968,50. Fissato un packer a m. 958 si tentava un'altra prova di erogazione, ma anche questa volta con esito negativo: il pozzo non entrava in erogazione. Eseguito un tappo di cemento da m. 979 a m. 923, si perforava la colonna β 9 5/8 da m. 730,50 a m. 732 con n° 18 cc. e con packer fissato a m. 725 si eseguiva una prova di strato. Si aveva solamente un debole soffio di gas senza produzione. Eseguito tappo di cemento da m. 678 a m. 736, si tagliava e si recuperava la colonna β 9 5/8 a m. 295. Eseguiti altri due tappi di chiusura da m. 270 a m. 334 e da m. 115 a giorno il pozzo veniva definitivamente abbandonato.

PRODUZIONE PROGRESSIVA PER INTERVALLO

Anno	Gas milioni mc.	Acqua migliaia m.
1957	814,998	430
1958	Chiuso	-
1959	3.985,559	306,490
1960	4.540,000	450,000
1961	Chiuso	-

ANDAMENTO PROGRESSIVO DELLA PRESSIONE

Anno	Gas mc.	Acqua lt.	Pressione (Atm.)
1957 (aprile)	814,998	430	67
1958	Chiuso	-	-
1959	3.985,559	306,490	67
1960	4.540,000	450,000	67
1961	Chiuso	-	-

