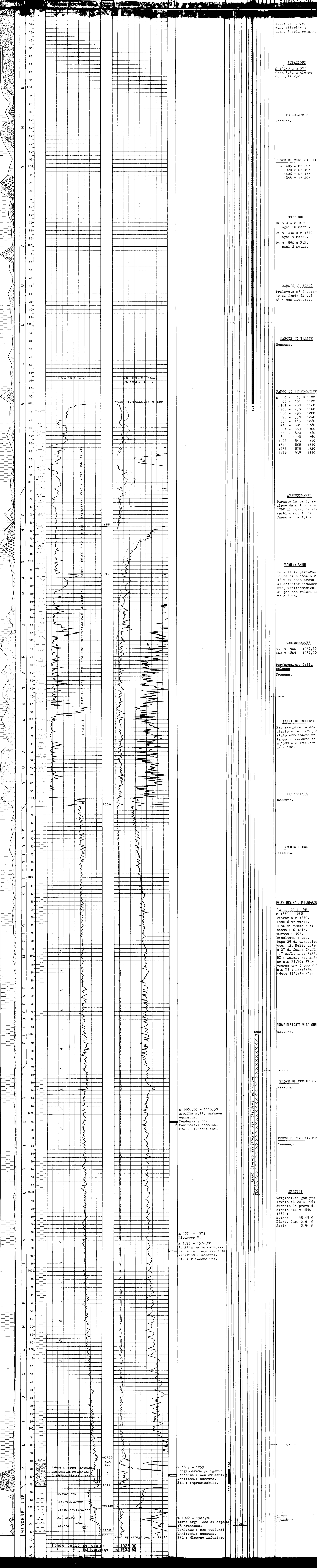


Impianto IDECO PIGNONE E. 525 Inizio perforazione 7-4-1961 Intervallo in produzione _____ Quota s.l.m. _____ Tavola Rotary m. 85,41
 Profondità totale m. 193500 Ultima perforazione 5-5-1961 Inizio produzione _____ Prima fanga m. 80,85
 Piano terra m. 82,00



TUBAZIONI
 6" 5/8 a m 501
 Cementata a giorno
 con q/11 232.

TERMOGATIE
 Nessuna.

PROVE DI VERTICALITÀ
 m 405 = 0° 20'
 920 = 0° 40'
 1405 = 0° 45'
 1855 = 1° 20'

CUTTINGS
 Da m 0 a m 1030 ogni 10 metri.
 Da m 1030 a m 1850 ogni 5 metri.
 Da m 1850 a F.i. ogni 2 metri.

CAROTE DI FONDO
 Prelevate n° 5 carote di fondo di cui n° 4 con recupero.

CAROTE DI FARETE
 Nessuna.

FANGO DI PERFORAZIONE
 m 0 - 65 D=1100
 65 - 101 1120
 101 - 208 1140
 208 - 290 1160
 290 - 295 1200
 295 - 338 1240
 338 - 415 1280
 415 - 501 1300
 501 - 559 1300
 559 - 820 1380
 820 - 1228 1360
 1228 - 1843 1380
 1843 - 1868 1340
 1868 - 1878 1320
 1878 - 1935 1340

ASSORBIMENTI
 Durante la perforazione da m 1850 a m 1868 il pozzo ha assorbito ca. 12 di fango a D = 1340.

MANIFESTAZIONI
 Durante la perforazione da m 1850 a m 1868 si sono avute, al detector disconcinuo, manifestazioni di gas con valori fino a 6 u.a.

SCHLUMBERGER
 ES m 500 - 1932,50
 MLC m 1805 - 1932,50

Perforazione della colonna:
 Nessuna.

TAPPI DI CEMENTO
 Per eseguire la deviazione del foro, è stato effettuato un tappo di cemento da m 1500 a m 1700 con q/11 102.

SQUEEZINGS
 Nessuna.

BRIDGE PLUGS
 Nessuna.

PROVE DISTRATO IN FORMAZIONE
 Ia - 20-4-1961
 m 1850 - 1858
 Facker a m 1850.
 Aste 5" vuote.
 Duse di fondo e di testa: 8" 1/4".
 Durata: 40'.
 Risultati: gas.
 Dopo 25' di erogazione atm. 12. Nelle aste m 27 da fango (Mud) 1,7 gr/lit invariati).
 BT: inizio erogazione atm 21,70; fine erogazione (dopo 27' atm 21: risalita (dopo 13') atm 21.

PROVE DISTRATO IN COLONNA
 Nessuna.

PROVE DI PRODUZIONE
 Nessuna.

PROVE DI SVUOTAMENTO
 Nessuna.

ANALISI
 Campione di gas prelevato il 20-4-1961 durante la prova di strato dei m 1850-1868:
 Metano 98,45 %
 Edroc. Sup. 0,51 %
 Azoto 0,94 %

ANNOTAZIONI

GEOLOGICHE
 Stratigrafia aggiornata al 30-5-1961.
 Desunti da sovrap. strat. con Orzinuovi 1.

Il sondaggio Orzinuovi 2, Orzinuovi a 2700 dal pozzo n° 1 in direzione NW, aveva lo scopo di continuare la ricerca della porosità del Pliocene inferiore basale in corrispondenza di una presunta zona di "alto" messa in evidenza dalla sismica.
 Come era nelle previsioni il sondaggio ha effettivamente riscontrato da m 1837,50 (q. 1730,09) a m 1873 gli strati giacosi oggetto di ricerca, anche se sono risultati non coevi con quelli della 1 ed in facies completamente conservativa.
 Una prova di strato in formazione eseguita nell'intervallo di m 1850 - 1868 ha messo in evidenza del gas in quantità scarsa per bassa permeabilità dei livelli.
 Il pozzo è stato fermato a m 1935 dopo aver attraversato a 60 di marna talora sabbioso-arenacea appartenente a Pliocene inferiore.

MINERARIE
 Allo scopo di eseguire un foro deviato, il pozzo è stato chiuso con un tappo di cemento da m 1300 - 1500

TECNICHE
 Nessuna.